

## EEVO – Vormsi

### VORMSI 1 LENNUVÄLJA NIMI

### VORMSI 1 AERODROME NAME

### EEVO – Vormsi

### VORMSI 2 LENNUVÄLJA ÜLDANDMED

### VORMSI 2 AERODROME GENERAL DATA

1	ARP koordinaadid ja asukoht lennuväljal <i>ARP coordinates and site at AD</i>	585907N 0231506E Raja keskkoh	585907N 0231506E <i>RWY center</i>
2	Suund ja kaugus <i>Direction and distance</i>	2.2 NM Sviby sadamast loode suunas	2.2 NM NW FM <i>Seaport Sviby</i>
3	Kõrgus merepinnast / Keskmine kõrgeim temperatuur <i>Elevation / Reference temperature</i>	21 ft / -	
4	MAG VAR / Aastane muutus <i>MAG VAR / Annual change</i>	9° E (2020) / + 0.2°	
5	Lennuvälja haldaja, aadress, telefon, telefaks, AFS <i>AD holder, address, telephone, telefax, AFS</i>	Aero Vormsi Klubi Aleksander Russakov Sviby küla, Vormsi vald 91313 Läänemaa ESTONIA Tel: <a href="tel:+37253424317">+372 5342 4317</a> E-mail: <a href="mailto:aleksander226@gmail.com">aleksander226@gmail.com</a>	
6	Lubatud liikluse liigid (IFR/VFR) <i>Types of traffic permitted (IFR/VFR)</i>	VFR, päevasel ajal	<i>VFR, by day</i>
7	Tööajad ja sesoonne kasutatavus <i>Operational hours and seasonal availability</i>	HX 15 APR – 15 NOV HJ	
8	Juhised lennuväljale kohale jõudmiseks <i>Directions to reach the aerodrome</i>	Hullo küla, Sviby-Hullo tee ääres	<i>Hullo village, beside Sviby-Hullo road</i>
9	Märkused <i>Remarks</i>	Info maandumise tingimuste kohta haldajalt.  Maandumine omal vastutusel.	<i>Information about landing conditions from the administration.</i>  <i>Landing at your own responsibility.</i>

## VORMSI 3 KÄITLUSTEENISTUSED JA -SEADMED

## VORMSI 3 HANDLING SERVICES AND FACILITIES

1	Kütus / tankimisseadmed / jõudlus <i>Fuel / fuelling facilities / capacity</i>	Eelneval kokkuleppel lennujaama haldajaga.  Lähim tankimine Hiiu maal Kärdla lennuväljal.	<i>By prior agreement with the AD administration.</i>  <i>Nearest refueling at Hiiu, Kärdla airport.</i>
2	Remondiseadmed mittebaseeruvatele õhusõidukitele <i>Repair facilities for visiting aircraft</i>	Ei ole	NIL
3	Märkused <i>Remarks</i>	Õhusõiduki valve eelneval tellimisel lennujaama haldajalt	<i>Aircraft surveillance by prior request from AD administration</i>

## VORMSI 4 REISIJATEENINDUS

## VORMSI 4 PASSENGER FACILITIES

1	Majutus <i>Accommodation</i>	Turismitalud ja öömajad	<i>Cottages and hostels</i>
2	Transport <i>Transportation</i>	Kohalik transport kokkuleppel (rattad, rollerid, paadid). Tel: <a href="tel:53424317">5342 4317</a> <a href="tel:58183660">5818 3660</a>	<i>Local transportation arrangement (bicycles, scooters, boats).</i> <i>Tel: +372 5342 4317</i> <i>+372 5818 3660</i>
3	Meditsiinasutused <i>Medical facilities</i>	Esmaabi ja arstiabi	<i>First aid and medical care</i>
4	Märkused <i>Remarks</i>	<a href="http://www.vormsi.ee">www.vormsi.ee</a>	<a href="http://www.vormsi.ee">www.vormsi.ee</a>

## VORMSI 5 PÄÄSTE- JA TULETÕRJETEENINDUS

## VORMSI 5 RESCUE AND FIRE FIGHTING SERVICES

1	Tuletõrje- ja päästevahendid <i>Fire fighting and rescue equipment</i>	Kohalik pääste-teenistus (300 m kaugusel rajast)	<i>Local rescue service (located 300 m from the runway)</i>
2	Vigastatud õhusõiduki eemaldamine <i>Capability for removal of disabled aircraft</i>	Koostöös lennuvälja haldajaga	<i>In cooperation with AD administration</i>
3	Märkused <i>Remarks</i>	Õnnetuse korral helista <a href="tel:112">112</a>	<i>In case of an emergency call <a href="tel:112">112</a></i>

## VORMSI 6 PERROONID JA RULEERIMISTEED

## VORMSI 6 APRONS AND TAXIWAYS

1	Perrooni kate ja kandevõime <i>Apron surface and strength</i>	Kate: muru Kandevõime: 7 tonni	<i>Surface: grass</i> <i>Strength: 7 tons</i>
2	Ruleerimistee kate, laius ja kandevõime <i>Taxiway surface, width and strength</i>	Kate: muru Laius: 20 m Kandevõime: 7 tonni	<i>Surface: grass</i> <i>Width: 20 m</i> <i>Strength: 7 tons</i>
3	Märkused <i>Remarks</i>	Seisuplatsid rajast loodes – külale lähemal	<i>The stands are located</i> <i>NW from the runway –</i> <i>closer to the village</i>

VORMSI 7 RAJA- JA RULEERIMISTEED  
MÄRGISTUS

## VORMSI 7 RUNWAY AND TAXIWAY MARKINGS

1	Raja märgistus <i>RWY markings</i>	Lävetähised: raja otstes, valge-puna- valged märgid (1x3 m) 45-kraadise nurga all.  STRIP tähistatud ääremärkidega (punased lipud 50 m tagant, kõrgusega 0.5 m).	<i>THR markings: white-</i> <i>red-white wooden</i> <i>boxes (1x3 m) at 45</i> <i>degree angle.</i>  <i>STRIP marked</i> <i>peripheral signs (red</i> <i>flags with interval of</i> <i>50 m, height 0.5 m).</i>
2	Ruleerimistee märgistus <i>TWY markings</i>	Punased lipud, vahega 50 m, kõrgusega 0.5 m. Ruleerimistee laius 20 m.	<i>Red flags with interval</i> <i>of 50 m, with height</i> <i>0.5 m TWY width 20 m.</i>
3	Märkused <i>Remarks</i>	Seisuplatsid ja ruleerimistee asuvad raja põhjapoolsest otsast läänes.	<i>Stands and TWY are</i> <i>located at west from</i> <i>RWY northern tip.</i>

## VORMSI 8 LENNUVÄLJATAKISTUSED

## VORMSI 8 AERODROME OBSTACLES

Ala 2 Area 2					
OBST ID Tähis <i>Designation</i>	OBST Tüüp <i>Type</i>	OBST Asukoht <i>Position</i>	ELEV / HGT (ft)	Märgistused / Tüüp, värvus <i>Markings / Type,</i> <i>colour</i>	Märkused <i>Remarks</i>
1	2	3	4	5	6
5446	Mast	585932.1N 0231428.0E	270/263	Marked / F R	Ei ole <i>NIL</i>
5431	Mast	585938.8N 0231410.5E	295/263	Marked / F R	Ei ole <i>NIL</i>
Elektriliin 400 m raja 17 lävest põhja pool			<i>Electric power line 400 m north from THR 17</i>		

## VORMSI 9 METEOROLOOGILINE INFO

## VORMSI 9 METEOROLOGICAL INFORMATION

1	Võimalik briefing / konsultatsioon <i>Briefing / consultation provided</i>	Tel: <a href="tel:+3726660932">+372 666 0932</a> (KAUR-H24) ET, EN, RU	
2	Lisainfo <i>Additional information</i>	Lisainfot on võimalik saada: Kärdla AFIS (tel: <a href="tel:+3724631002">463 1002</a> ) ja Tallinn ARO üksusest (tel: <a href="tel:+3726710241">671 0241</a> ). Tuulekott	<i>Additional information is available from:</i> <i>Kärdla AFIS</i> <i>(tel: <a href="tel:+3724621002">+372 462 1002</a>)</i> <i>and Tallinn ARO unit</i> <i>(tel: <a href="tel:+3726710241">+372 671 0241</a>).</i> <i>WDI</i>

## VORMSI 10 RAJA FÜSIKALISED ANDMED

## VORMSI 10 RUNWAY PHYSICAL CHARACTERISTICS

Tähised <i>Designations</i> RWY NR	TEGELIK BRG <i>TRUE BRG</i>	Raja mõõtmed (m) <i>Dimensions of RWY (m)</i>	RWY kandevõime ja kate <i>Strength and surface of RWY</i>
1	2	3	4
17	175.6°	700x30	7 tonni, muru <i>7 tons, grass</i>
35	355.6°	700x30	7 tonni, muru <i>7 tons, grass</i>

Läve koordinaadid <i>THR coordinates</i>	Lennuriba mõõtmed <i>Strip dimensions (m)</i>	Märkused <i>Remarks</i>
5	6	7
Ei ole <i>NIL</i>	760 x 60	Raja pind on ebatasane. <i>RWY surface is uneven.</i>
Ei ole <i>NIL</i>	760 x 60	

**VORMSI 11 ATS ÕHURUUM JA SIDEVAHENDID****VORMSI 11 ATS AIRSPACE AND COMMUNICATION FACILITIES**

1	Tähis, rõht- ja püstpiirid <i>Designation, lateral and vertical limits</i>	Ei ole	NIL
2	Õhuruumi klass <i>Airspace classification</i>	G	
3	ATS-üksuse kutsung / Keel(ed) <i>ATS unit call sign / Language(s)</i>	Tallinn Kontroll ET, EN H24 128.980 (EETTFIS)	<i>Tallinn Control</i> <i>ET, EN</i> <i>H24</i> <i>128.980</i> <i>(EETTFIS)</i>
4	Üleminekukõrgus <i>Transition altitude</i>	5000 ft AMSL	
5	Märkused <i>Remarks</i>	Ei ole	NIL

**VORMSI 12 LISAINFO****VORMSI 12 ADDITIONAL INFORMATION****1. Üldine**

Lennuväli asub Kärkla ATS tsoonis.

Maandumine omal vastutusel.

Stardil ja maandumisel vältida külade Hullo ja Rumpo kohal lendamist.

**2. Enne kavatsetavat starti**

Vastavalt visuaallennu reeglitele.

Sidepidamine Kärklaga või Tallinna torniga.

**3. Enne maandumist**

Vastavalt lennureeglitele.

**4. Pärast maandumist**

Õhusõiduki kapten peab edastama saabumisteate ning sulgema lennuplaani.

**5. Maksmine**

Ei ole

**1. General**

*The airfield is located at Kärkla ATS zone.*

*Landing at your own risk.*

*Avoid flying over villages Hullo and Rumpo during take-off and landing.*

**2. Before take-off**

*In accordance with VFR.*

*Communication with Kärkla or Tallinn tower.*

**3. Before landing**

*In accordance with flight rules.*

**4. After landing**

*Captain of the aircraft shall submit an arrival report and close the flight plan.*

**5. Payment**

NIL

**6. Lisainformatsioon**

Raja lõunapoolses otsas, 50m enne raja lõppu  
TÕUS 0.5 m.

Info tel: [5342 4317](tel:53424317)

**6. Additional information**

*Southern end of the runway, 50 meters before the  
runway end - HUMP of 0.5 m.*

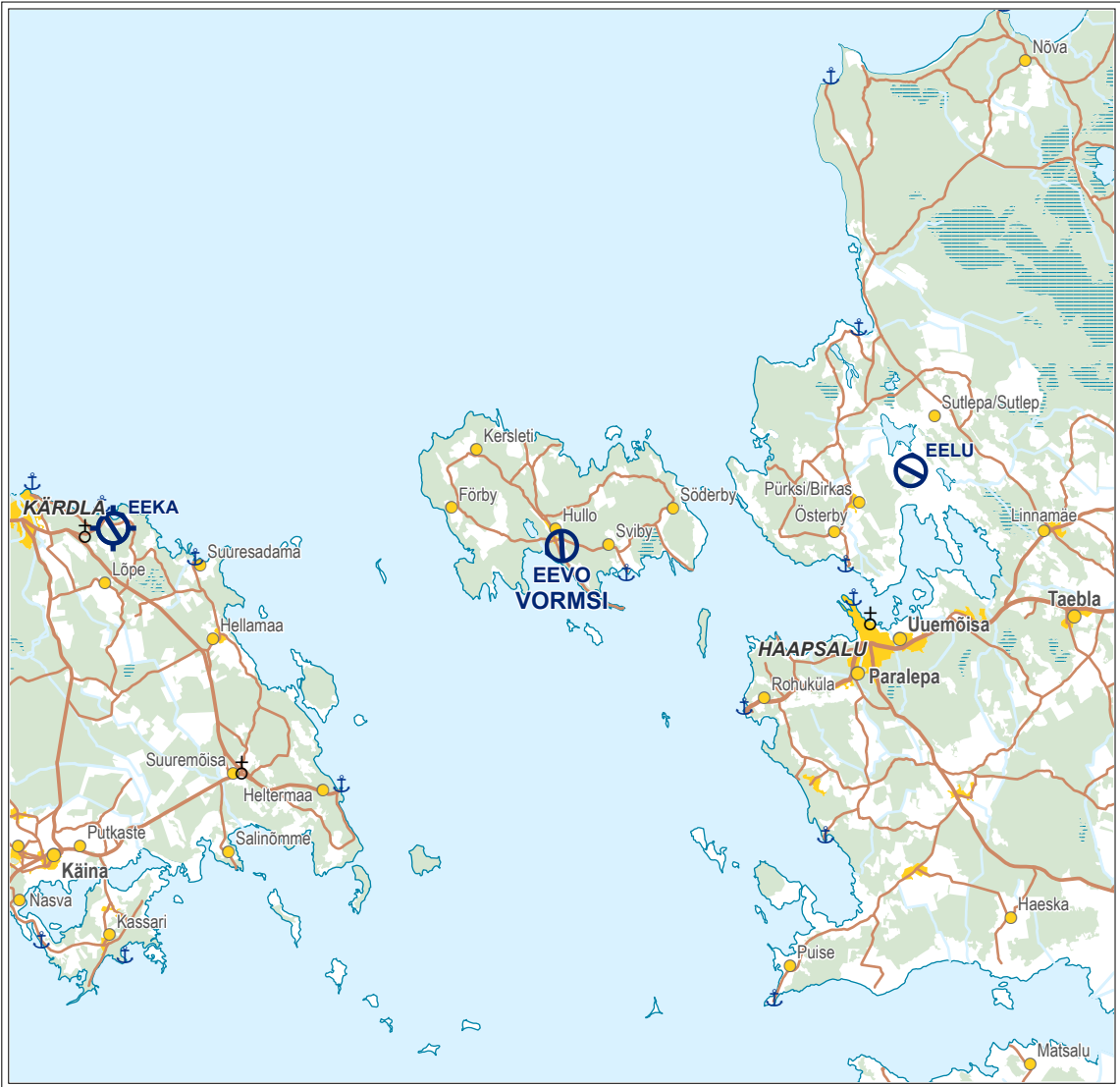
Info tel: [+372 5342 4317](tel:+37253424317)

**VORMSI 13 LENNUVÄLJA KAARDID****VORMSI 13 CHARTS RELATED TO AERODROME**

<b>Kaardi nimetus</b> <b>Name of chart</b>	<b>Leht</b> <b>Page</b>
Asukoht <i>Location</i>	VORMSI-LCA (30 MAY 2024)
Lennuväljakaart – ICAO <i>Aerodrome Chart – ICAO</i>	Ei ole <i>NIL</i>
Visuaallähenemiskaart – ICAO <i>Visual Approach Chart – ICAO</i>	VORMSI-VAC (30 MAY 2024)
Maandumiskaart <i>Landing Chart</i>	VORMSI-LDG (30 MAY 2024)

ASUKOHT / Location

VORMSI



Topography © Estonian Land Board

TÜHJAKS JÄETUD  
*PAGE INTENTIONALLY LEFT BLANK*

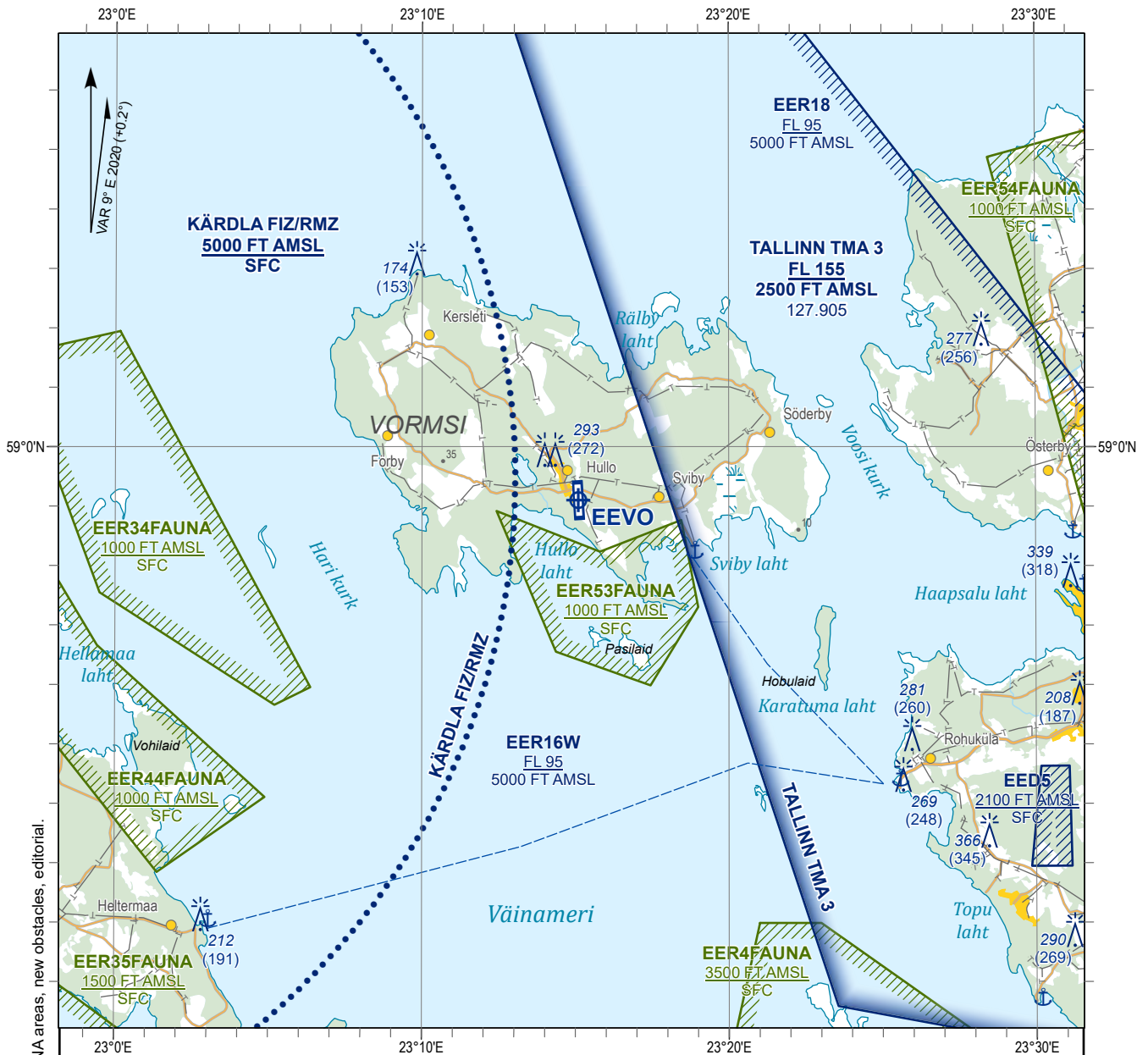


**VISUAL  
APPROACH  
CHART - ICAO**

58°59'07"N  
023°15'06"E

ELEV 21 FT  
HEIGHTS RELATED  
TO AD ELEV

**VORMSI**



CHANGES: Sensitive fauna areas and EER4 changed to RFAUNA areas, new obstacles, editorial.

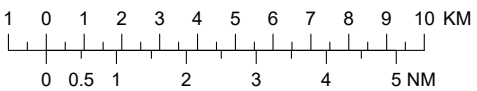
INFORMATION TEL:  
+372 5342 4317  
Aero Vormsi Klubi  
Aleksander Russakov

**NOTES**

**EER53FAUNA** - Restriction period - 01 APR-30 NOV.  
Flight restrictions do not apply to the take-off and landing of aircraft from an aerodrome.

**RWY surface is uneven.**

SCALE 1:200 000



- ALT and ELEV are in FT

Topography © Estonian Land Board

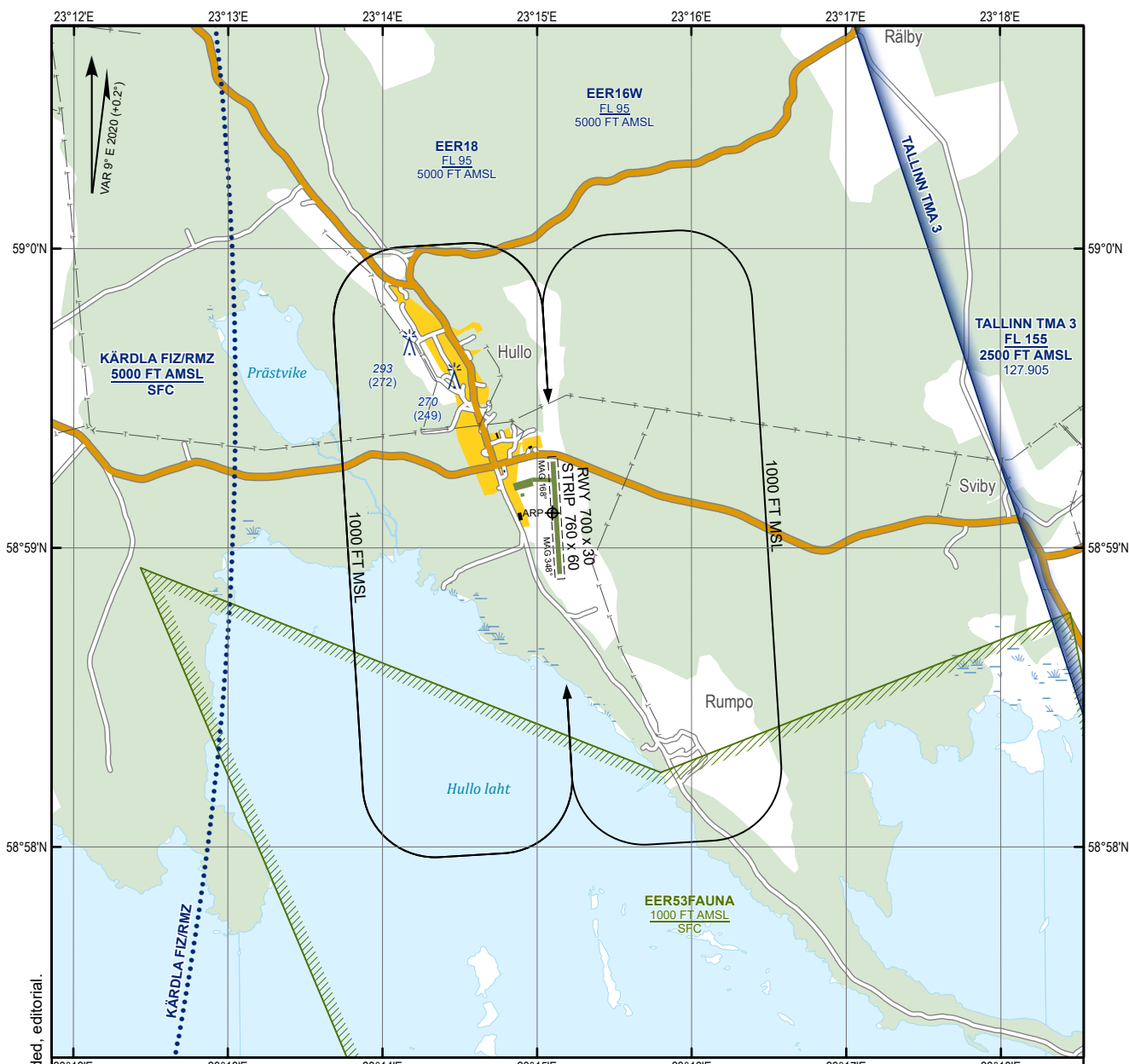
TÜHJAKS JÄETUD  
*PAGE INTENTIONALLY LEFT BLANK*

LANDING CHART

58°59'07"N  
023°15'06"E

ELEV 21 FT  
HEIGHTS RELATED  
TO AD ELEV

VORMSI

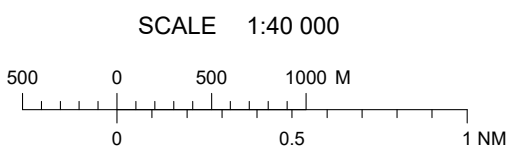


CHANGES: FIZ/RMZ, TMA, R and RFAUNA areas added, editorial.

INFORMATION TEL:  
+372 5342 4317  
Aero Vormsi Klubi  
Aleksander Russakov

**NOTES**

**EER53FAUNA** - Restriction period - 01 APR-30 NOV.  
Flight restrictions do not apply to the take-off and landing of aircraft from an aerodrome.  
**RWY surface is uneven.**



- ALT and ELEV are in FT  
- DIMENSIONS in M

Topography © Estonian Land Board

TÜHJAKS JÄETUD  
*PAGE INTENTIONALLY LEFT BLANK*