

## EEVU – Varstu

## VARSTU 1 LENNUVÄLJA NIMI

## VARSTU 1 AERODROME NAME

## EEVU – Varstu

## VARSTU 2 LENNUVÄLJA ÜLDANDMED

## VARSTU 2 AERODROME GENERAL DATA

1	ARP koordinaadid ja asukoht lennuväljal <i>ARP coordinates and site at AD</i>	573800N 0264012E	
2	Suund ja kaugus <i>Direction and distance</i>	1 km Varstust lõuna suunas	1 km S FM Varstu
3	Kõrgus merepinnast / Keskmine kõrgeim temperatuur <i>Elevation / Reference temperature</i>	271 ft / -	
4	MAG VAR / Aastane muutus <i>MAG VAR / Annual change</i>	9° E (2020) / + 0.2°	
5	Lennuvälja haldaja, aadress, telefon, telefaks, AFS <i>AD holder, address, telephone, telefax, AFS</i>	Sihtasutus Varstu lennuväli Enn Noorkõiv – juhatuse liige Tel: <a href="tel:5019372">501 9372</a> *	Foundation Varstu aerodrome Enn Noorkõiv – member of board Tel: <a href="tel:+3725019372">+372 501 9372</a> *
6	Lubatud liikluse liigid (IFR/VFR) <i>Types of traffic permitted (IFR/VFR)</i>	VFR, päevasel ajal	VFR, by day
7	Tööajad ja sesoonne kasutatavus <i>Operational hours and seasonal availability</i>	HX 15 APR - 15 NOV HJ	
8	Juhised lennuväljale kohale jõudmiseks <i>Directions to reach the aerodrome</i>	Võrumaa, Varstu vald, 1 km Varstu külast lõuna suunas, kohaliku tee ääres	Võru county, Varstu parish, 1 km S from Varstu village, near the local road
9	Märkused <i>Remarks</i>	*ET, EN Maandumine omal vastutusel.	*ET, EN Landing at own discretion.

## VARSTU 3 KÄITLUSTEENISTUSED JA -SEADMED

## VARSTU 3 HANDLING SERVICES AND FACILITIES

1	Kütus / tankimisseadmed / jõudlus <i>Fuel / fuelling facilities / capacity</i>	Ei ole	NIL
2	Remondiseadmed mittebaseeruvatele õhusõidukitele <i>Repair facilities for visiting aircraft</i>	Ei ole	NIL
3	Märkused <i>Remarks</i>	Ei ole	NIL

## VARSTU 4 REISIJATEENINDUS

## VARSTU 4 PASSENGER FACILITIES

1	Majutus <i>Accommodation</i>	Hotellid Võrus	<i>Hotels in Võru</i>
2	Transport <i>Transportation</i>	Ei ole	NIL
3	Meditsiinasutused <i>Medical facilities</i>	Haigla Võrus	<i>Hospital in Võru</i>
4	Märkused <i>Remarks</i>	Ei ole	NIL

## VARSTU 5 PÄÄSTE- JA TULETÖRJETEENINDUS

## VARSTU 5 RESCUE AND FIRE FIGHTING SERVICES

1	Tuletõrje- ja päästevahendid <i>Fire fighting and rescue equipment</i>	Ei ole	NIL
2	Vigastatud õhusõiduki eemaldamine <i>Capability for removal of disabled aircraft</i>	Ei ole	NIL
3	Märkused <i>Remarks</i>	Õnnetuse või tulekahju korral on võimalik täiendavat abi saada Mõniste Pääste-komandost (tel: <a href="tel:112">112</a> )	<i>In case of an accident or fire supplementary help is available from Mõniste Rescue Squad (tel: <a href="tel:112">112</a>)</i>

## VARSTU 6 PERROONID JA RULEERIMISTEED

## VARSTU 6 APRONS AND TAXIWAYS

1	Perrooni kate ja kandevõime <i>Apron surface and strength</i>	Kate: kruus Kandevõime: 5700 kg	<i>Surface: gravel Strength: 5700 kg</i>
2	Ruleerimistee kate, laius ja kandevõime <i>Taxiway surface, width and strength</i>	Kate: kruus Kandevõime: 5700 kg	<i>Surface: gravel Strength: 5700 kg</i>
3	Märkused <i>Remarks</i>	Ei ole	NIL

**VARSTU 7 RAJA- JA RULEERIMISTEEDE  
MÄRGISTUS**
**VARSTU 7 RUNWAY AND TAXIWAY MARKINGS**

1	Raja märgistus <i>RWY markings</i>	Lävemärgid ja raja lõpumärgid	<i>THR markings and RWY end markings</i>
2	Ruleerimistee märgistus <i>TWY markings</i>	Ruleerimistee märgistatud	<i>TWY marked</i>
3	Märkused <i>Remarks</i>	Ei ole	<i>NIL</i>

**VARSTU 8 LENNUVÄLJATAKISTUSED**
**VARSTU 8 AERODROME OBSTACLES**

Ala 2 Area 2					
OBST ID Tähis <i>Designation</i>	OBST Tüüp <i>Type</i>	OBST Asukoht <i>Position</i>	ELEV / HGT (ft)	Märgistused / Tüüp, värvus <i>Markings / Type, colour</i>	Märkused <i>Remarks</i>
1	2	3	4	5	6
Rajast suunaga 31 ligikaudu 1.5 km kirdes mobiilimast			<i>Mast approximately 1.5 km NE from RWY 31</i>		

**VARSTU 9 METEOROLOOGILINE INFO**
**VARSTU 9 METEOROLOGICAL INFORMATION**

1	Võimalik briefing / konsultatsioon <i>Briefing / consultation provided</i>	Tel: <a href="tel:+3726660932">+372 666 0932</a> (KAUR-H24) ET, EN, RU
2	Lisainfo <i>Additional information</i>	Lisainfot on võimalik saada Tallinn ARO üksusest (tel: <a href="tel:+3726710241">671 0241</a> ). Tuulekott. Rajast 31 paremal.
		<i>Additional information is available from Tallinn ARO unit tel: <a href="tel:+3726710241">+372 671 0241</a>. WDI. Right from the RWY 31.</i>

**VARSTU 10 RAJA FÜÜSIKALISED ANDMED**
**VARSTU 10 RUNWAY PHYSICAL CHARACTERISTICS**

Tähised <i>Designations</i> RWY NR	TEGELIK BRG <i>TRUE BRG</i>	Raja mõõtmed (m) <i>Dimensions of RWY (m)</i>	RWY kandevõime ja kate <i>Strength and surface of RWY</i>	
1	2	3	4	
12	132.1°	600 x 18	5700 kg, asfalt	5700 kg, asphalt
30	312.1°	600 x 18	5700 kg, asfalt	5700 kg, asphalt

Läve koordinaadid <i>THR coordinates</i>	Lennuriba mõõtmed <i>Strip dimensions (m)</i>	Märkused <i>Remarks</i>
5	6	7
573805.0N 0264002.3E	660 x 40	Ei ole <i>NIL</i>
573752.0N 0264029.1E	660 x 40	Ei ole <i>NIL</i>

**VARSTU 11 ATS ÕHURUUM JA SIDEVAHENDID****VARSTU 11 ATS AIRSPACE AND COMMUNICATION FACILITIES**

1	Tähis, rönt- ja püstpiirid <i>Designation, lateral and vertical limits</i>	Ei ole	<i>NIL</i>
2	Õhuruumi klass <i>Airspace classification</i>	G	
3	ATS-üksuse kutsung / Keel(ed) <i>ATS unit call sign / Language(s)</i>	Tallinn Kontroll ET, EN H24 128.980 (EETTFIS)	<i>Tallinn Control</i> <i>ET, EN</i> <i>H24</i> <i>128.980</i> <i>(EETTFIS)</i>
4	Üleminekukõrgus <i>Transition altitude</i>	5000 ft AMSL	
5	Märkused <i>Remarks</i>	Maandumine omal vastutusel	Landing at own discretion

**VARSTU 12 LISAINFO****VARSTU 12 ADDITIONAL INFORMATION**

Ei ole

*NIL***VARSTU 13 LENNUVÄLJA KAARDID****VARSTU 13 CHARTS RELATED TO AERODROME**

Kaardi nimetus <i>Name of chart</i>	Leht <i>Page</i>
Asukoht <i>Location</i>	VARSTU-LCA (07 NOV 2024)
Lennuväljakaart – ICAO <i>Aerodrome Chart – ICAO</i>	VARSTU-ADC (30 MAY 2024)
Visuaallähenemiskaart – ICAO <i>Visual Approach Chart – ICAO</i>	VARSTU-VAC (30 MAY 2024)
Maandumiskaart <i>Landing Chart</i>	VARSTU-LDG (30 MAY 2024)

ASUKOHT / Location

VARSTU



Topography © Estonian Land Board

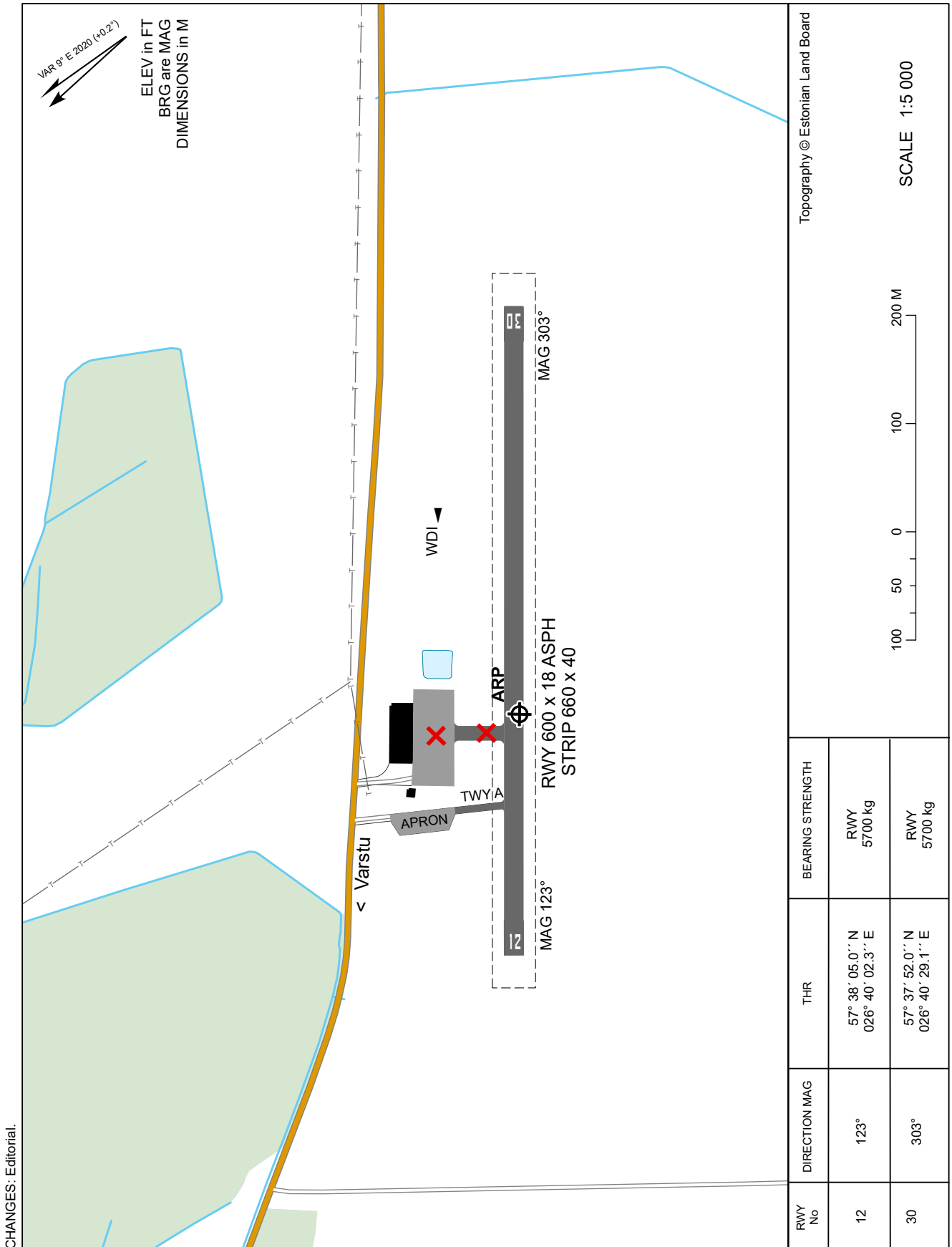
TÜHJAKS JÄETUD  
*PAGE INTENTIONALLY LEFT BLANK*

**AERODROME CHART - ICAO**

57°38'00"N  
026°40'12"E

ELEV 271 FT  
HEIGHTS RELATED  
TO AD ELEV

**VARSTU**



CHANGES: Editorial.

TÜHJAKS JÄETUD  
*PAGE INTENTIONALLY LEFT BLANK*

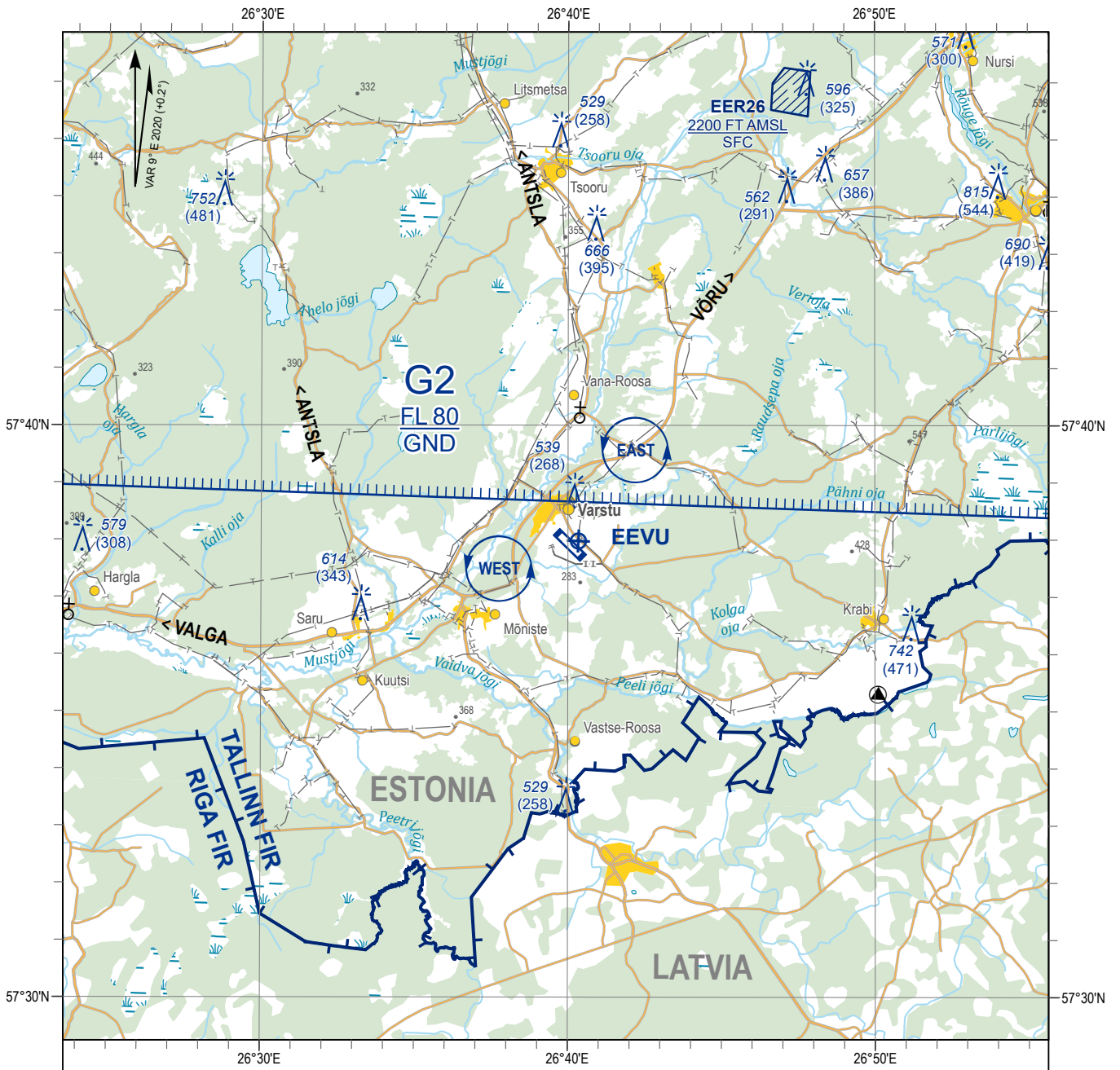


**VISUAL  
APPROACH  
CHART - ICAO**

57°38'00"N  
026°40'12"E

ELEV 271 FT  
HEIGHTS RELATED  
TO AD ELEV

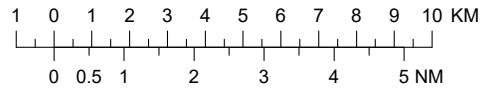
**VARSTU**



CHANGES: New obstacle, EER26 added, editorial.

INFORMATION TEL:  
+372 501 9372  
SA Varstu Lennuväli

SCALE 1:200 000



- ALT and ELEV are in FT

Topography © Estonian Land Board

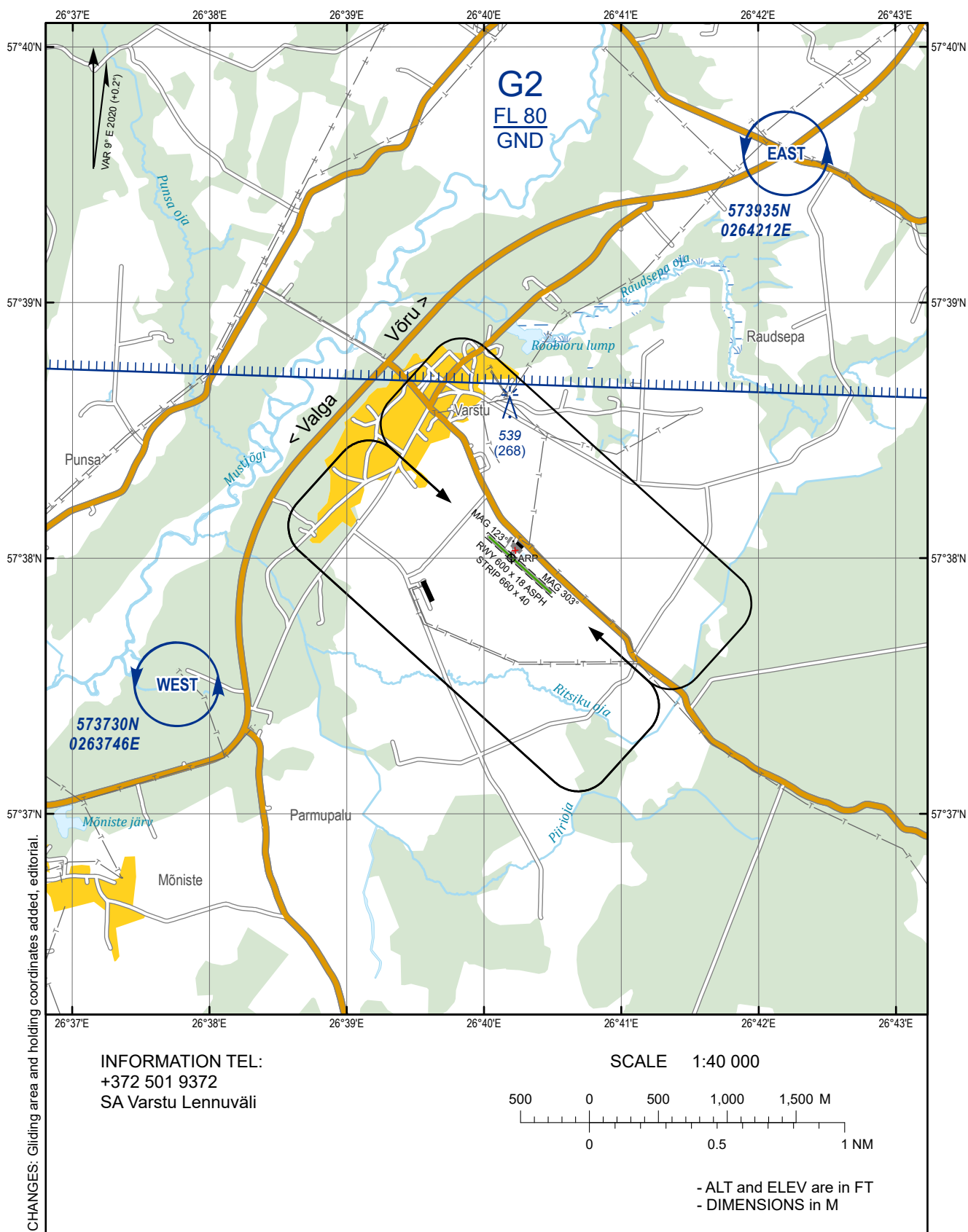
TÜHJAKS JÄETUD  
*PAGE INTENTIONALLY LEFT BLANK*

LANDING CHART

57°38'00"N  
026°40'12"E

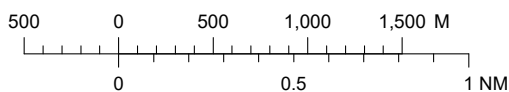
ELEV 271 FT  
HEIGHTS RELATED  
TO AD ELEV

VARSTU



INFORMATION TEL:  
+372 501 9372  
SA Varstu Lennuväli

SCALE 1:40 000



- ALT and ELEV are in FT  
- DIMENSIONS in M

Topography © Estonian Land Board

TÜHJAKS JÄETUD  
*PAGE INTENTIONALLY LEFT BLANK*