

EETS – Teenuse-Saare

TEENUSE-SAARE 1 LENNUVÄLJA NIMI

TEENUSE-SAARE 1 AERODROME NAME

EETS – Teenuse-Saare

TEENUSE-SAARE 2 LENNUVÄLJA ÜLDANDMED

TEENUSE-SAARE 2 AERODROME GENERAL DATA

1	ARP koordinaadid ja asukoht lennuväljal <i>ARP coordinates and site at AD</i>	584834N 0241105E	
2	Suund ja kaugus <i>Direction and distance</i>	10 NM Märjamaast edala suunas	10 NM SW FM Märjamaa
3	Kõrgus merepinnast / Keskmise kõrgeim temperatuur <i>Elevation / Reference temperature</i>	31ft / -	
4	MAG VAR / Aastane muutus <i>MAG VAR / Annual change</i>	10° E (2025) / + 0.2°	
5	Lennuvälja haldaja, aadress, telefon, telefaks, AFS <i>AD holder, address, telephone, telefax, AFS</i>	Ain Saareste * Tel: +372 501 8774 Theo Raudsepp ** Tel: +372 507 3772 E-mail: theo@mammograaf.ee	
6	Lubatud liikluse liigid (IFR/VFR) <i>Types of traffic permitted (IFR/VFR)</i>	VFR, päevasel ajal	VFR, by day
7	Tööajad ja sesoonne kasutatavus <i>Operational hours and seasonal availability</i>	HX 15 APR – 15 NOV HJ	
8	Juhised lennuväljale kohale jõudmiseks <i>Directions to reach the aerodrome</i>	Märjamaalt mööda Märjamaa Konuvere maanteed, 7.2 kilomeetri pärast pööra paremale Paeküla – Vana Vigala peale, 5,1 kilomeetri pärast pööra Silla Jädivere peale, Teenusel pööra Silla-Jädivere peale, 500 m pärast pööra vasakule Altküla tee peale ning 2 kilomeetri pärast jääb lennuväli vasakule.	<i>From Märjamaa toward Märjamaa Konuvere road and after 7.2 km turn right toward Paeküla Vana-Vigala. From Vana-Vigala turn to right toward Silla Jädivere road and when passing Teenuse store after 500m turn to left toward Altküla tee. After 2 km aerodrome is on the left-hand side.</i>

9	Märkused <i>Remarks</i>	*ET **ET, EN, FI Eralennuväli. Maandumine kokkuleppel haldajagaja omal vastutusel. Infot maandumis-ja parkimistingimuste kohta küsida haldajalt.	*ET **ET, EN, FI <i>Private airfield. Landing in agreement with the holder and at your own discretion. Information about landing and parking conditions can be requested from the holder.</i>
---	----------------------------	---	--

**TEENUSE-SAARE 3 KÄITLUSTEENISTUSED JA -
SEADMED**
**TEENUSE-SAARE 3 HANDLING SERVICES AND
FACILITIES**

1	Kütus / tankimisseadmed / jõudlus <i>Fuel / fuelling facilities / capacity</i>	Kütuse tankimine Pärnu lennuväljal.	<i>Fueling service at Pärnu aerodrome.</i>
2	Remondiseadmed mittebaseeruvatele õhusõidukitele <i>Repair facilities for visiting aircraft</i>	Ei ole	<i>NIL</i>
3	Märkused <i>Remarks</i>	Ei ole	<i>NIL</i>

TEENUSE-SAARE 4 REISIJATEENINDUS
TEENUSE-SAARE 4 PASSENGER FACILITIES

1	Majutus <i>Accommodation</i>	Ei ole	<i>NIL</i>
2	Transport <i>Transportation</i>	Ei ole	<i>NIL</i>
3	Meditšiinasutused <i>Medical facilities</i>	SA Raplamaa Haigla Tel: 489 0747	<i>Rapla Hospital Tel: +372 489 0747</i>
4	Märkused <i>Remarks</i>	Hädaabinumber 112	<i>Emergency phone number 112</i>

**TEENUSE-SAARE 5 PÄÄSTE- JA
TULETÖRJETEENINDUS**
**TEENUSE-SAARE 5 RESCUE AND FIRE FIGHTING
SERVICES**

1	Tuletõrje- ja päästevahendid <i>Fire fighting and rescue equipment</i>	Ei ole	<i>NIL</i>
2	Vigastatud õhusõiduki eemaldamine <i>Capability for removal of disabled aircraft</i>	Ei ole	<i>NIL</i>
3	Märkused <i>Remarks</i>	Hädaabinumber 112	<i>Emergency phone number 112</i>

**TEENUSE-SAARE 6 PERROONID JA
RULEERIMISTEED**
TEENUSE-SAARE 6 APRONS AND TAXIWAYS

1	Perrooni kate ja kandevõime <i>Apron surface and strength</i>	Kate: muru Kandevõime: 7 tonni	<i>Surface: grass</i> <i>Strength: 7 tons</i>
2	Ruleerimistee kate, laius ja kandevõime <i>Taxiway surface, width and strength</i>	Kate: muru Kandevõime: 7 tonni	<i>Surface: grass</i> <i>Strength: 7 tons</i>
3	Märkused <i>Remarks</i>	Lennuki parkimine lennuvälja kõrval elamu lähedal. Infot maandumis-ja parkimistingimuste kohta küsida haldajalt.	<i>Parking of the aircraft next to the airfield, near the house.</i> <i>Information about landing and parking can be requested from the holder.</i>

**TEENUSE-SAARE 7 RAJA- JA RULEERIMISTEED
MÄRGISTUS**
**TEENUSE-SAARE 7 RUNWAY AND TAXIWAY
MARKINGS**

1	Raja märgistus <i>RWY markings</i>	Lävemärgid: must-punane. Raja ääremärgistus: must-valged koonused, 100 m vahedega.	<i>THR marking: black-red.</i> <i>Runaway edge marking: black-white cones, 100 m apart.</i>
2	Ruleerimistee märgistus <i>TWY markings</i>	Ei ole	NIL
3	Märkused <i>Remarks</i>	Ei ole	NIL

TEENUSE-SAARE 8 LENNUVÄLJATAKISTUSED
TEENUSE-SAARE 8 AERODROME OBSTACLES

Ala 2 Area 2					
OBST ID Tähis <i>Designation</i>	OBST Tüüp <i>Type</i>	OBST Asukoht <i>Position</i>	ELEV / HGT (ft)	Märgistused / Tüüp, värvus <i>Markings / Type, colour</i>	Märkused <i>Remarks</i>
1	2	3	4	5	6
Raja 04 lävest edela suunas 265 m kaugusel asub raja suunaga diagonaalis elektriliin, kõrgus 26.25 jalga (8 m).			265 m SW FM RWY 04 threshold is a powerline, with height 26.25ft (8m), which is diagonally with RWY extended centerline.		

TEENUSE-SAARE 9 METEOROLOOGILINE INFO

TEENUSE-SAARE 9 METEOROLOGICAL
INFORMATION

1	Võimalik briefing / konsultatsioon <i>Briefing / consultation provided</i>	Tel: +372 666 0932 (KAUR-H24) ET, EN, RU	
2	Lisainfo <i>Additional information</i>	Lisainfot on võimalik saada Tallinna ARO üksusest (tel 671 0241). E-post: FPL.tugi@eans.ee Tuulekott raja keskohast põhjas	<i>Additional information is available from Tallinn ARO unit (tel: +372 671 0241). E-mail: FPL.tugi@eans.ee WDI at N from the RWY midpoint.</i>

TEENUSE-SAARE 10 RAJA FÜSIKALISED ANDMED

TEENUSE-SAARE 10 RUNWAY PHYSICAL
CHARACTERISTICS

Tähised <i>Designations</i> RWY NR	TEGELIK BRG <i>TRUE BRG</i>	Raja mõõtmed (m) <i>Dimensions of RWY (m)</i>	RWY kandevõime ja kate <i>Strength and surface of RWY</i>
1	2	3	4
04	049.8°	505 x 30	7 tonni, muru <i>7 tons, grass</i>
22	229.8°	505 x 30	7 tonni, muru <i>7 tons, grass</i>

Läve koordinaadid <i>THR coordinates</i>	CWY mõõtmed (m) <i>CWY dimensions (m)</i>	Lennuriba mõõtmed <i>Strip dimensions (m)</i>	Märkused <i>Remarks</i>
5	6	7	8
584828.2N 0241051.9E	100 x 30	565 x 90	Ei ole <i>NIL</i>
584838.7N 0241115.9E	265 x 30	565 x 90	Ei ole <i>NIL</i>

**TEENUSE-SAARE 11 ATS ÕHURUUM JA
SIDEVAHENDID****TEENUSE-SAARE 11 ATS AIRSPACE AND
COMMUNICATION FACILITIES**

1	Tähis, rõht- ja püstpiirid <i>Designation, lateral and vertical limits</i>	Ei ole	NIL
2	Õhuruumi klass <i>Airspace classification</i>	G	
3	ATS-üksuse kutsung / Keel(ed) <i>ATS unit call sign / Language(s)</i>	Tallinn Radar ET, EN H24 127.905	
4	Üleminekukõrgus <i>Transition altitude</i>	5000 ft AMSL	
5	Märkused <i>Remarks</i>	Ei ole	NIL

TEENUSE-SAARE 12 LISAINFO**TEENUSE-SAARE 12 ADDITIONAL INFORMATION**

Raja murukatet hooldab mururobot. Enne maandumist veendu, et robot ei ole rajal takistuseks.

*Robotic lawn mower is in operation on RWY.
Please check the RWY before landing.*

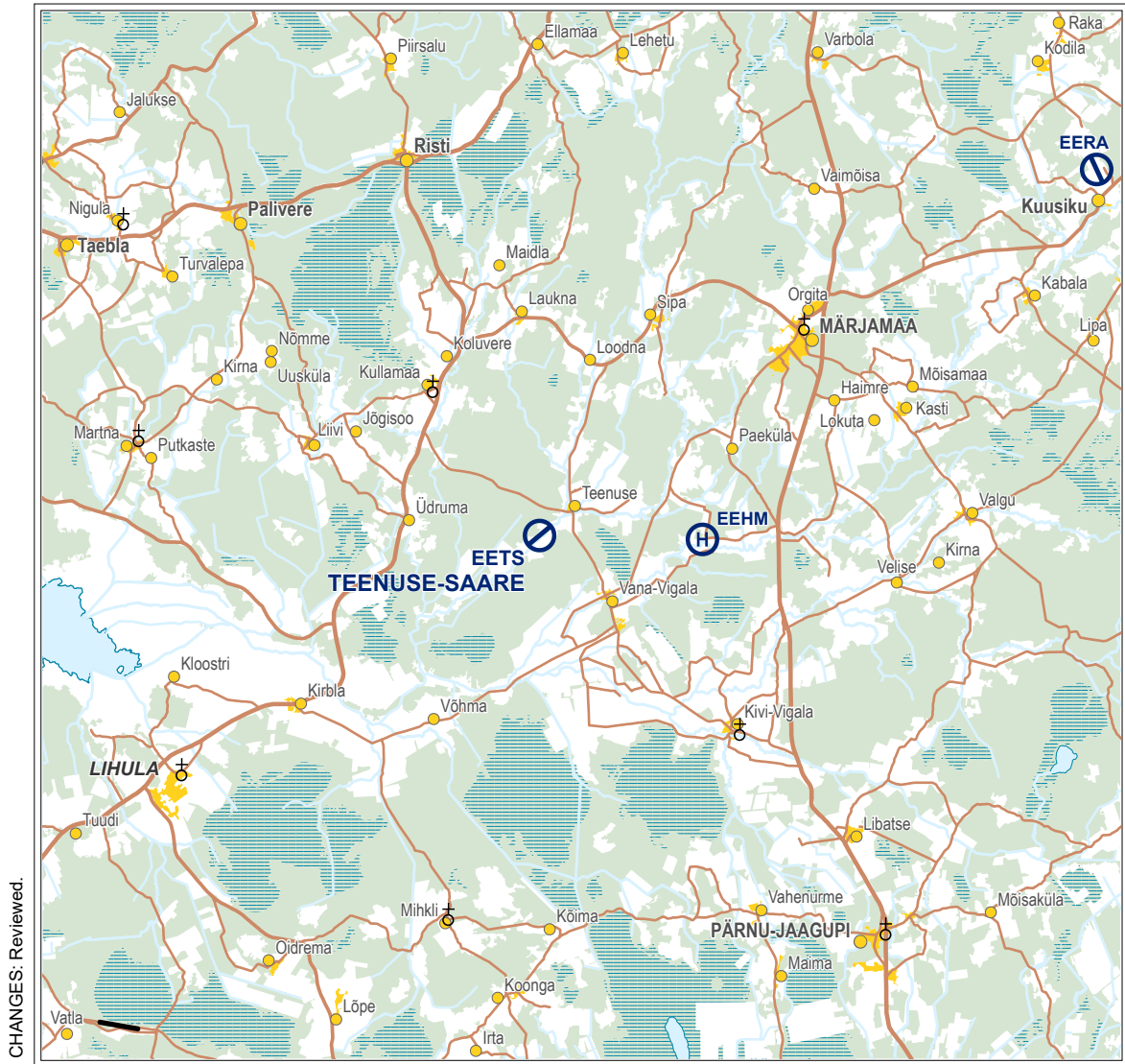
TEENUSE-SAARE 13 LENNUVÄLJA KAARDID**TEENUSE-SAARE 13 CHARTS RELATED TO
AERODROME**

Kaardi nimetus <i>Name of chart</i>	Leht <i>Page</i>
Asukoht <i>Location</i>	TEENUSE-SAARE-LCA (28 MAY 2026)
Lennuväljakaart – ICAO <i>Aerodrome Chart – ICAO</i>	TEENUSE-SAARE-ADC (28 MAY 2026)
Visuaallähenemiskaart – ICAO <i>Visual Approach Chart – ICAO</i>	TEENUSE-SAARE-VAC (11 JUN 2026)
Maandumiskaart <i>Landing Chart</i>	TEENUSE-SAARE-LDG (11 JUN 2026)

TÜHJAKS JÄETUD
PAGE INTENTIONALLY LEFT BLANK

ASUKOHT / Location

TEENUSE-SAARE



CHANGES: Reviewed.

Topography © Estonian Land Board

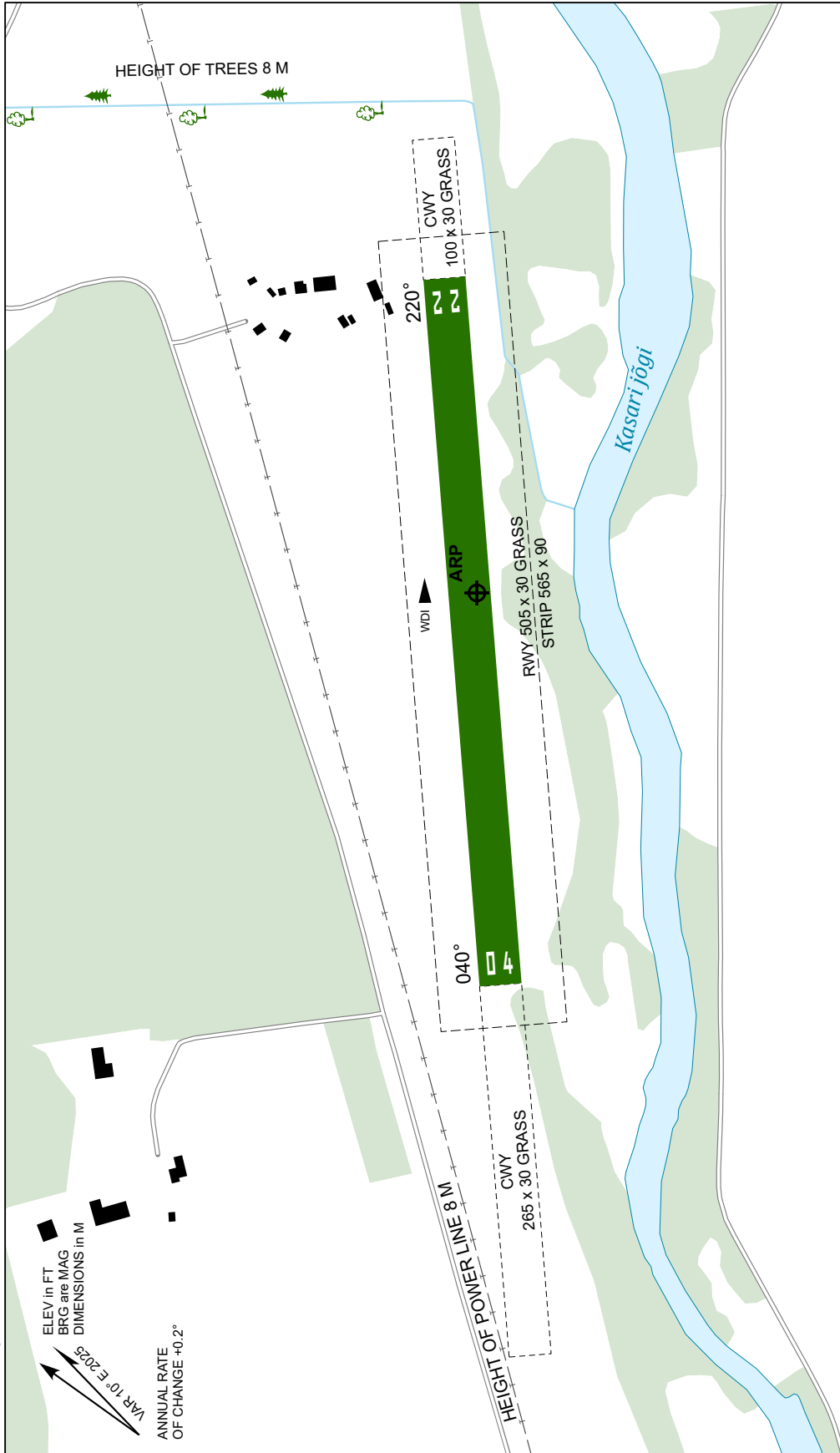
TÜHJAKS JÄETUD
PAGE INTENTIONALLY LEFT BLANK

AERODROME CHART - ICAO

58°48'34"N
024°11'05"E

ELEV 31 FT
HEIGHTS RELATED
TO AD ELEV

TEENUSE-SAARE



Topography © Estonian Land Board

RWY No	DIRECTION MAG	THR	BEARING STRENGTH	DECLARED DISTANCES		
				RWY	TORA M	LDA M
04	040°	58° 48' 28.2" N 024° 10' 51.9" E	RWY - 7 tons	04	505	505
22	220°	58° 48' 38.7" N 024° 11' 15.9" E		22	505	505

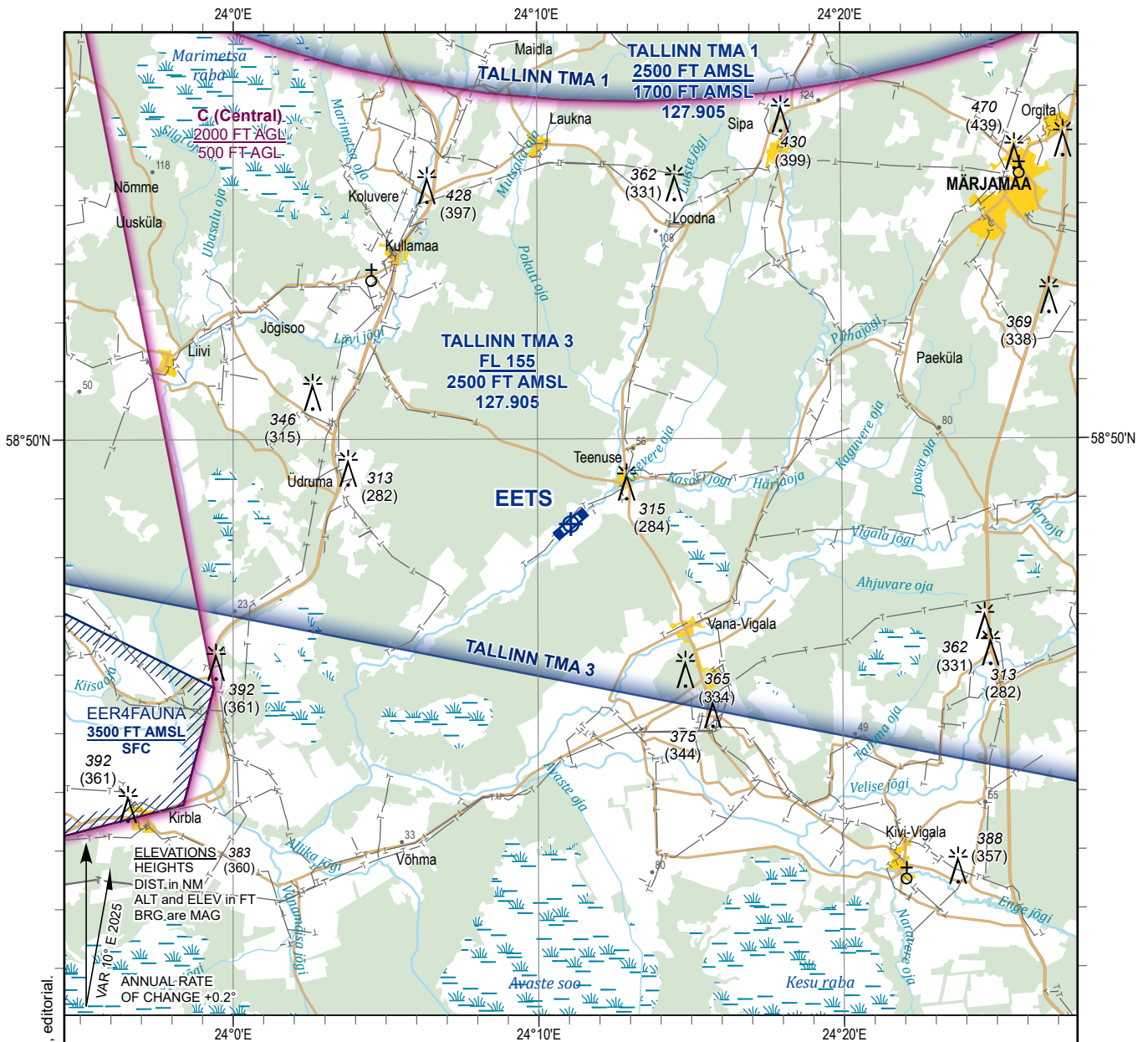
TÜHJAKS JÄETUD
PAGE INTENTIONALLY LEFT BLANK

**VISUAL
APPROACH
CHART - ICAO**

58°48'34"N
204°11'05"E

ELEV 31 FT
HEIGHTS RELATED
TO AD ELEV

TEENUSE-SAARE

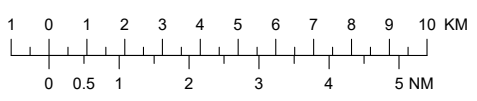


CHANGES: Magnetic variation, EER16W and EER16E removed, editorial.

INFORMATION

+372 501 8774 (ET);
+372 507 3772 (ET, EN, FI)
theo@mammograaf.ee

1:200 000



**LANDING IN AGREEMENT WITH
THE HOLDER AND AT YOUR OWN
DISCRETION.**

Topography © Estonian Land Board

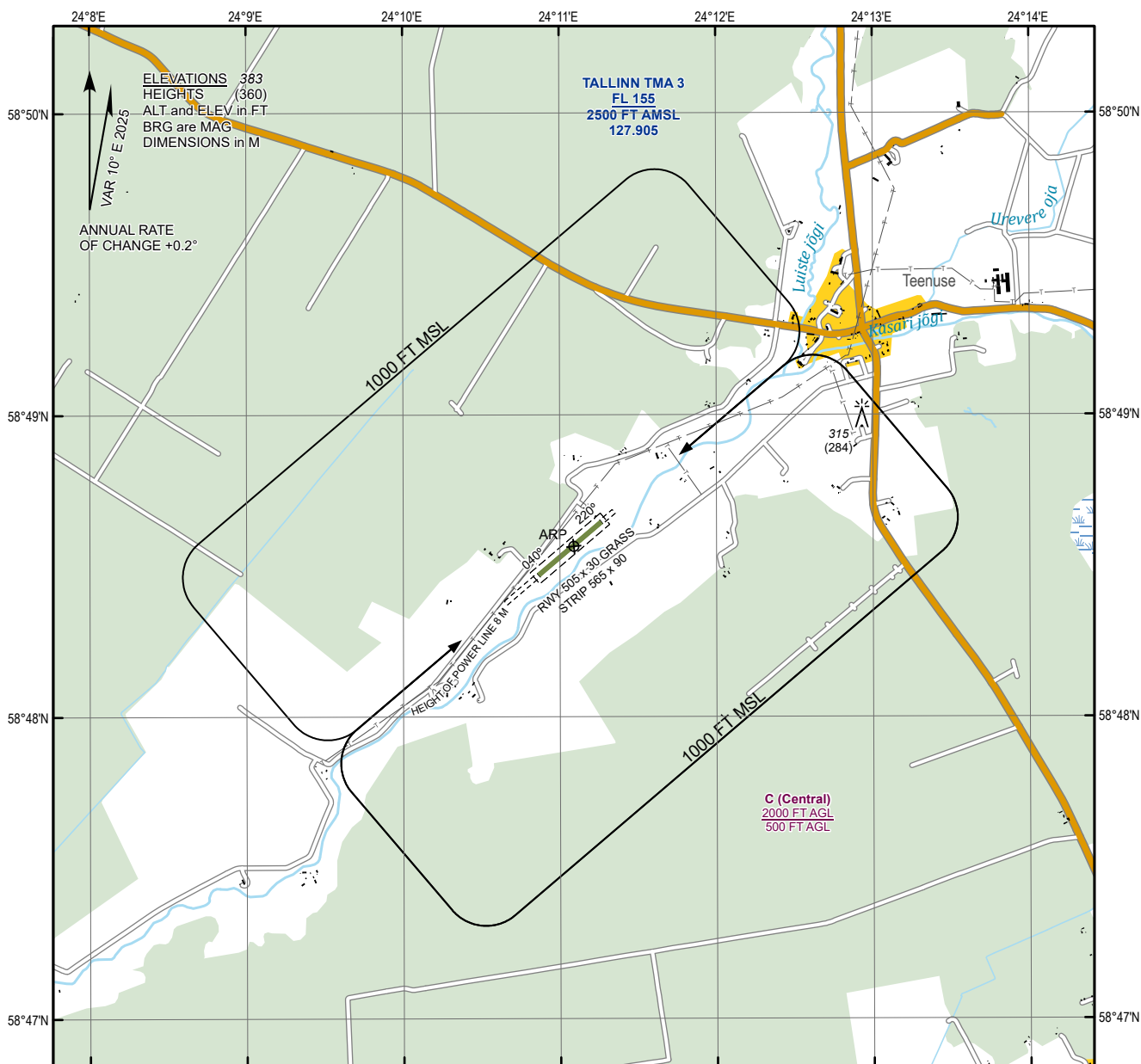
TÜHJAKS JÄETUD
PAGE INTENTIONALLY LEFT BLANK

LANDING CHART

58°48'34"N
024°11'05"E

ELEV 31 FT
HEIGHTS RELATED
TO AD ELEV

TEENUSE-SAARE

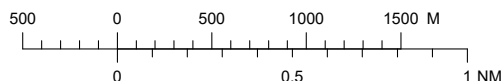


INFORMATION

+372 501 8774 (ET);
+372 507 3772 (ET, EN, FI)
theo@mammograaf.ee

**LANDING IN AGREEMENT WITH
THE HOLDER AND AT YOUR OWN
DISCRETION.**

1:40 000



CHANGES: Magnetic variation and directions,
EER16E removed, editorial.

Topography © Estonian Land Board

TÜHJAKS JÄETUD
PAGE INTENTIONALLY LEFT BLANK