

3 KOPTERIVÄLJAKUD VFR INFOTEATMIKUS

3 HELIPORTS IN VFR INFORMATION GUIDE

EESE – Salme

SALME 1 KOPTERIVÄLJAKU NIMI

SALME 1 HELIPORT NAME

EESE – Salme

SALME 2 KOPTERIVÄLJAKU ÜLDANDMED

SALME 2 HELIPORT GENERAL DATA

1	ARP koordinaadid ja asukoht kopteriväljakul <i>ARP coordinates and site at heliport</i>	580755N 0221530E FATO keskpunkt	<i>580755N 0221530E</i> <i>FATO centre point</i>
2	Suund ja kaugus <i>Direction and distance</i>	Salme alevikust 3.5 km lõuna suunas	<i>3.5 km S from Salme</i> <i>village</i>
3	Kõrgus merepinnast / Keskmise kõrgeim temperatuur <i>Elevation / Reference temperature</i>	13 ft / -	
4	MAG VAR / Aastane muutus <i>MAG VAR / Annual change</i>	8° E (2020) / + 0.2°	
5	Kopteriväljaku haldaja, aadress, telefon, telefaks, AFS <i>Heliport holder, address, telephone, telefax,</i> <i>AFS</i>	Estwind Energy OÜ Oleg Sõnajalg Pärnu mnt 10 10140 Tallinn ESTONIA Tel: +372 503 5335* E-mail: oll@eleon.ee *	
6	Lubatud liikluse liigid (IFR/VFR) <i>Types of traffic permitted (IFR/VFR)</i>	VFR, päevasel ajal	<i>VFR, by day</i>
7	Tööajad ja sesoonne kasutatavus <i>Operational hours and seasonal availability</i>	HX 15 APR – 15 NOV HJ	
8	Juhised kopteriväljakule kohale jõudmiseks <i>Directions to reach the heliport</i>	Kuressaare-Sääre maanteelt Sääre poole, peale IMARA viita vasakule tagasisuunaga Salme poole mööda kruusateed, ca 600 m pärast pööra paremale	<i>From Kuressaare-Sääre</i> <i>highway towards</i> <i>Sääre, after IMARA</i> <i>sign turn left (direction</i> <i>backward to Salme)</i> <i>and drive along gravel</i> <i>road, after ca 600 m</i> <i>turn right</i>
9	Märkused <i>Remarks</i>	*ET, EN Era kopteriväljak. Maandumine kokkuleppel haldajaga ja omal vastutusel.	<i>*ET, EN</i> <i>Private heliport.</i> <i>Landing in agreement</i> <i>with the holder and at</i> <i>your own discretion.</i>

SALME 3 KÄITLUSTEENISTUSED JA -SEADMED**SALME 3 HANDLING SERVICES AND FACILITIES**

1	Kütus / tankimisseadmed / jõudlus <i>Fuel / fuelling facilities / capacity</i>	Ei ole*	NIL*
2	Remondiseadmed mittebaseeruvatele õhusõidukitele <i>Repair facilities for visiting aircraft</i>	Ei ole	NIL
3	Märkused <i>Remarks</i>	*Kütuse tankimine Kuressaare lennuväljal	*Fuelling service at Kuressaare AD

SALME 4 REISIJATEENINDUS**SALME 4 PASSENGER FACILITIES**

1	Majutus <i>Accommodation</i>	Hotell Salme alevikus	<i>Hotel in Salme village</i>
2	Transport <i>Transportation</i>	Ühistransport puudub	<i>No public transportation</i>
3	Meditsiinasutused <i>Medical facilities</i>	Kuressaare haigla	<i>Hospital in Kuressaare</i>
4	Märkused <i>Remarks</i>	Toitlustus Salmes ja Kuressaares	<i>Catering in Salme and Kuressaare</i>

SALME 5 PÄÄSTE- JA TULETÖRJETEENINDUS**SALME 5 RESCUE AND FIRE FIGHTING SERVICES**

1	Tuletõrje- ja päästevahendid <i>Fire fighting and rescue equipment</i>	Ei ole	NIL
2	Vigastatud õhusõiduki eemaldamine <i>Capability for removal of disabled aircraft</i>	Tellimisel	<i>On request</i>
3	Märkused <i>Remarks</i>	Õnnetuste ja tulekahju korral on võimalik abi saada Lääne-Eesti Päästkeskusest (tel: 112)	<i>In case of accident or fire supplementary help is available from West Estonian Regional Rescue Services Centre (tel: 112)</i>

SALME 6 PERROONID JA RULEERIMISTEED**SALME 6 APRONS AND TAXIWAYS**

1	Perrooni kate ja kandevõime <i>Apron surface and strength</i>	Ei ole	NIL
2	Ruleerimistee kate, laius ja kandevõime <i>Taxiway surface, width and strength</i>	Ei ole	NIL
3	Märkused <i>Remarks</i>	Parkimine vabalt valitud kohas tee ääres murul, kandevõime 7 tonni	<i>Parking on the grass at the roadside site of your choice, bearing strength 7 tons</i>

**SALME 7 RAJA- JA RULEERIMISTEEDE
MÄRGISTUS**
SALME 7 RUNWAY AND TAXIWAY MARKINGS

1	Kopteriväljaku tunnusmärgistus „H“ <i>Helipport identification markings "H"</i>	Ei ole	<i>NIL</i>
2	TLOF märgistus <i>TLOF markings</i>	Ei ole	<i>NIL</i>
3	FATO märgistus <i>FATO markings</i>	30 cm kõrgused punased lipud 5 m intervalliga	<i>30 cm high red flags with interval of 5 m</i>
4	Ohutusala märgistus <i>Safety area markings</i>	Ei ole	<i>NIL</i>
5	Ruleerimistee märgistus, õhuruleerimistee ja õhuruleerimis marsruutide markerid <i>TWY markings, air TWY markers and air transit route markers</i>	Ei ole	<i>NIL</i>
6	Märkused <i>Remarks</i>	Ei ole	<i>NIL</i>

SALME 8 KOPTERIVÄLJAKU TAKISTUSED
SALME 8 HELIPIORT OBSTACLES

Ala 2 Area 2					
OBST ID Tähis <i>Designation</i>	OBST Tüüp <i>Type</i>	OBST Asukoht <i>Position</i>	ELEV / HGT (ft)	Märgistused / Tüüp, värvus <i>Markings / Type, colour</i>	Märkused <i>Remarks</i>
1	2	3	4	5	6
Ei ole			<i>NIL</i>		

SALME 9 METEOROLOOGILINE INFO
SALME 9 METEOROLOGICAL INFORMATION

1	Võimalik briefing / konsultatsioon <i>Briefing / consultation provided</i>	1. Tel: +372 666 0932 (KAUR- H24) ET, EN, RU 2. Kuressaare ATS ET, EN Tel: +372 453 0315 E-mail: kuressaare.ats@til.aero	
2	Lisainfo <i>Additional information</i>	Lisainfot on võimalik saada Tallinn ARO üksusest: Tel: 625 8293	<i>Additional information is available from Tallinn ARO unit: Tel: +372 625 8293</i>

SALME 10 RAJA FÜÜSIKALISED ANDMED

SALME 10 RUNWAY PHYSICAL CHARACTERISTICS

1	Kopteriväljaku tüüp <i>Heliport type</i>	Maapealne	<i>Surface-level</i>
2	TLOF ala mõõtmed ja kate <i>TLOF dimensions and surface</i>	6x6 m muru	<i>6x6 m grass</i>
3	FATO ala mõõtmed ja kate <i>FATO dimensions and surface</i>	30x30 m	
4	FATO tegelik BRG <i>FATO True BRG</i>	84.3° - 264.3°	
5	Kandevõime <i>Bearing strength</i>	7000 kg	
6	Ohutusala mõõtmed <i>Safety area dimensions</i>	35x35 m	
7	Märkused <i>Remarks</i>	Ei ole	<i>NIL</i>

SALME 11 ATS ÕHURUUM JA SIDEVAHENDID

SALME 11 ATS AIRSPACE AND COMMUNICATION FACILITIES

1	Tähis, rōht- ja püstpiirid <i>Designation, lateral and vertical limits</i>	Kuressaare FIZ/RMZ	
2	Õhuruumi klass <i>Airspace classification</i>	G	
3	ATS-üksuse kutsung / Keel(ed) <i>ATS unit call sign / Language(s)</i>	Kuressaare Informatsioon ET, EN 118.055 Väljaspool EEKE AIFS tööaega: Tallinn Kontroll ET, EN 128.980 (EETTFIS)	<i>Kuressaare Information ET, EN 118.055 Outside EEKE AFIS operational hours: Tallinn Control ET, EN 128.980 (EETTFIS)</i>
4	Üleminekukõrgus <i>Transition altitude</i>	5000 ft AMSL	
5	Märkused <i>Remarks</i>	Ei ole	<i>NIL</i>

SALME 12 LISAINFO**SALME 12 ADDITIONAL INFORMATION**

Lend võib toimuda vastavalt Lennureeglitele ainult visuaallennureeglite (VFR-lend) kohaselt päikesetõusu ja -loojangu vahelisel ajal.

Flight can be operated in accordance with VFR-rules between sunrise and sunset.

Lennuplaani esitamisel tuleb kinni pidada "Lennuplaani esitamise protseduuridest", mis on ära toodud AIP punkti ENR 1.10 all.

The flight plan must be submitted in accordance with the "Procedures for the submission of a flight plan" which can be found in AIP (AIP ENR 1.10 Flight planning).

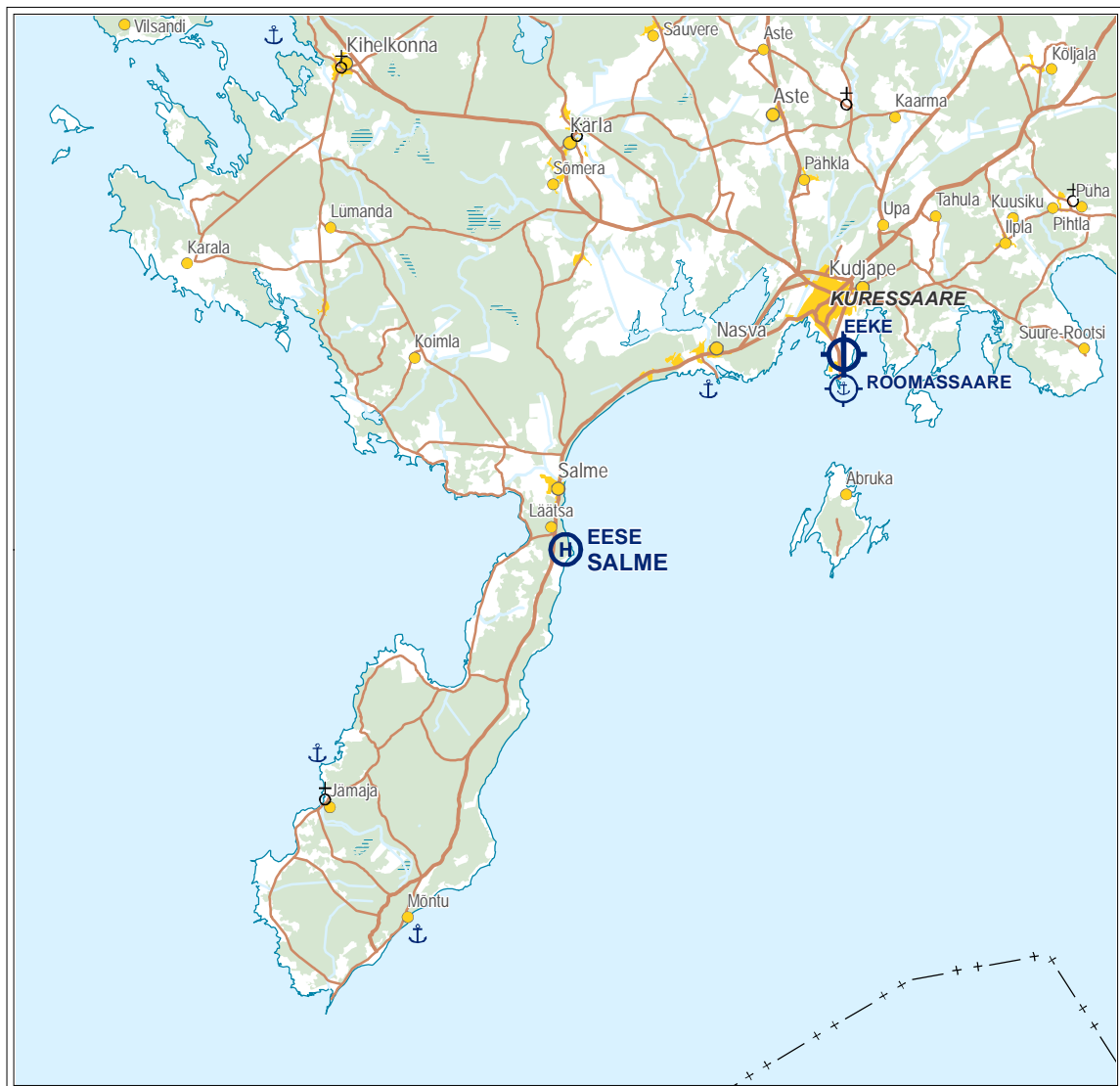
SALME 13 KOPTERIVÄLJAKU KAARDID**SALME 13 CHARTS RELATED TO HELIPORT**

Kaardi nimetus <i>Name of chart</i>	Leht <i>Page</i>
Asukoht <i>Location</i>	SALME-LCA (19 MAY 2022)
Lennuväljakaart – ICAO <i>Aerodrome Chart – ICAO</i>	Ei ole <i>NIL</i>
Visuaallähenemiskaart – ICAO <i>Visual Approach Chart – ICAO</i>	Ei ole <i>NIL</i>
Maandumiskaart <i>Landing Chart</i>	Ei ole <i>NIL</i>

TÜHJAKS JÄETUD
PAGE INTENTIONALLY LEFT BLANK

ASUKOHT / Location

SALME



Topography © Estonian Land Board

TÜHJAKS JÄETUD
PAGE INTENTIONALLY LEFT BLANK