

EENA – Narva

NARVA 1 LENNUVÄLJA NIMI

NARVA 1 AERODROME NAME

EENA – Narva

NARVA 2 LENNUVÄLJA ÜLDANDMED

NARVA 2 AERODROME GENERAL DATA

1	ARP koordinaadid ja asukoht lennuväljal <i>ARP coordinates and site at AD</i>	592323N 0280642E	
2	Suund ja kaugus <i>Direction and distance</i>	2 NM Narvast lääne suunas	2 NM W FM Narva
3	Kõrgus merepinnast / Keskmine kõrgeim temperatuur <i>Elevation / Reference temperature</i>	90 ft / +19°C	
4	MAG VAR / Aastane muutus <i>MAG VAR / Annual change</i>	11° E (2025) / + 0.1°	
5	Lennuvälja haldaja, aadress, telefon, telefaks, AFS <i>AD holder, address, telephone, telefax, AFS</i>	Narva Lennukeskus MTÜ Vana-Joala tee 9 20104 Narva ESTONIA Tel: +372 553 0730 *	
6	Lubatud liikluse liigid (IFR/VFR) <i>Types of traffic permitted (IFR/VFR)</i>	VFR, päevasel ajal	VFR, by day
7	Tööajad ja sesoonne kasutatavus <i>Operational hours and seasonal availability</i>	HX 01 MAY – 31 OCT HJ	
8	Juhised lennuväljale kohale jõudmiseks <i>Directions to reach the aerodrome</i>	4 km kaugusel Narvast mööda Narva-Tallinna mnt Tallinna suunas, vasakul tee ääres	4 km from Narva, along Narva-Tallinn highway towards Tallinn, on the left side of the road
9	Märkused <i>Remarks</i>	*RU, EN Maandumine omal vastutusel ja eelneval kokkuleppel lennuvälja haldajaga. Informatsioon lennuvälja seisukorra kohta telefonil 553 0730 * (Nikolai).	*RU, EN Landing at your own discretion and in prior agreement with the aerodrome holder. Information about the condition of aerodrome by phone +372 553 0730 * (Nikolai).

NARVA 3 KÄITLUSTEENISTUSED JA -SEADMED**NARVA 3 HANDLING SERVICES AND FACILITIES**

1	Kütus / tankimisseadmed / jõudlus <i>Fuel / fuelling facilities / capacity</i>	Ei ole	NIL
2	Remondiseadmed mittebaseeruvatele õhusõidukitele <i>Repair facilities for visiting aircraft</i>	Ei ole	NIL
3	Märkused <i>Remarks</i>	Ei ole	NIL

NARVA 4 REISIJATEENINDUS**NARVA 4 PASSENGER FACILITIES**

1	Majutus <i>Accommodation</i>	Narva linnas	<i>In Narva city</i>
2	Transport <i>Transportation</i>	Vaata www.narva.ee	See www.narva.ee
3	Meditsiiniuasutused <i>Medical facilities</i>	Haigla Narvas	<i>Hospital in Narva</i>
4	Märkused <i>Remarks</i>	Ei ole	NIL

NARVA 5 PÄÄSTE- JA TULETÖRJETEENINDUS**NARVA 5 RESCUE AND FIRE FIGHTING SERVICES**

1	Tuletõrje- ja päästevahendid <i>Fire fighting and rescue equipment</i>	2 x 6 kg käsi- pulberkustutid	<i>2 x 6 kg dry-powder extinguishers</i>
2	Vigastatud õhusõiduki eemaldamine <i>Capability for removal of disabled aircraft</i>	Narva Päästekomando abiga, tel 112 , ning koostöös lennuvälja haldajaga	<i>With the help from Narva rescue service unit, tel 112, and in cooperation with aerodrome holder</i>
3	Märkused <i>Remarks</i>	Vastav otsus võetakse vastu kohapeal olenevalt olukorrast	<i>The decision is made on the spot depending on the situation</i>

NARVA 6 PERROONID JA RULEERIMISTEED**NARVA 6 APRONS AND TAXIWAYS**

1	Perrooni kate ja kandevõime <i>Apron surface and strength</i>	Kate: asfalt Kandevõime: 7000 kg	<i>Surface: asphalt Strenght: 7000 kg</i>
2	Ruleerimistee kate, laius ja kandevõime <i>Taxiway surface, width and strength</i>	Ei ole	NIL
3	Märkused <i>Remarks</i>	Ei ole	NIL

NARVA 7 RAJA- JA RULEERIMISTEEDE MÄRGISTUS

NARVA 7 RUNWAY AND TAXIWAY MARKINGS

1	Raja märgistus <i>RWY markings</i>	Raja lävemärgid: puna-valged. Raja ääremärgistus: valged lipud 50 m vahedega.	<i>RWY threshold signs: red-white.</i> <i>RWY edge marking: white flags 50 m apart.</i>
2	Ruleerimistee märgistus <i>TWY markings</i>	Ei ole	<i>NIL</i>
3	Märkused <i>Remarks</i>	Ei ole	<i>NIL</i>

NARVA 8 LENNUVÄLJATAKISTUSED

NARVA 8 AERODROME OBSTACLES

Ala 2 Area 2					
OBST ID Tähis <i>Designation</i>	OBST Tüüp <i>Type</i>	OBST Asukoht <i>Position</i>	ELEV / HGT (ft)	Märgistused / Tüüp, värvus <i>Markings / Type, colour</i>	Märkused <i>Remarks</i>
1	2	3	4	5	6
Ala 2 välja töötamisel.			<i>Area 2 to be developed.</i>		
Betonpost kõrgusega 10 m: lennuraja keskjoonest 55 m kaugusel põhja suunas; WDI asukoht.			<i>Concrete post, height 10 m: located 55 m north from RWY centerline; location of WDI.</i>		

NARVA 9 METEOROLOOGILINE INFO

NARVA 9 METEOROLOGICAL INFORMATION

1	Võimalik briefing / konsultatsioon <i>Briefing / consultation provided</i>	Tel: +372 666 0932 (KAUR-H24) ET, EN, RU
2	Lisainfo <i>Additional information</i>	Lisainfot on võimalik saada Tallinn ARO üksusest (tel: 671 0241). Tuulekott raja keskelt põhja poole 55 m.

NARVA 10 RAJA FÜÜSIKALISED ANDMED

NARVA 10 RUNWAY PHYSICAL CHARACTERISTICS

Tähised <i>Designations</i> RWY NR	TEGELIK BRG <i>TRUE BRG</i>	Raja mõõtmed (m) <i>Dimensions of RWY (m)</i>	RWY kandevõime ja kate <i>Strength and surface of RWY</i>
1	2	3	4
08	095.0°	600 x 50	7000 kg, muru 7000 kg, grass
26	275.0°	600 x 50	7000 kg, muru 7000 kg, grass

Läve koordinaadid <i>THR coordinates</i>	Lennuriba mõõtmed <i>Strip dimensions (m)</i>	Märkused <i>Remarks</i>
5	6	7
592319.7N 0280627.4E	960 x 60	SWY 150 x 50
592318.0N 0280705.2E	960 x 60	SWY 150 x 50

NARVA 11 ATS ÕHURUUM JA SIDEVAHENDID

NARVA 11 ATS AIRSPACE AND COMMUNICATION FACILITIES

1	Tähis, rõht- ja püstpiirid <i>Designation, lateral and vertical limits</i>	Ei ole	NIL
2	Õhuruumi klass <i>Airspace classification</i>	G	
3	ATS-üksuse kutsung / Keel(ed) <i>ATS unit call sign / Language(s)</i>	Tallinn Kontroll ET, EN H24 128.980 (EETTFIS)	Tallinn Control ET, EN H24 128.980 (EETTFIS)
4	Üleminekukõrgus <i>Transition altitude</i>	5000 ft AMSL	
5	Märkused <i>Remarks</i>	Ei ole	NIL

NARVA 12 LISAINFO**NARVA 12 ADDITIONAL INFORMATION**

Lennuväli asub järgmiste alade sees:

- piiranguala EER1 ($\frac{1000 \text{ ft AGL}}{\text{SFC}}$),
- purilennuala G5 ($\frac{\text{FL 80}}{\text{GND}}$), ja
- langevarjuhüpete ala NARVA (ring raadiusega 1.25 NM (2.3 km) ARP keskpunktiga, $\frac{\text{FL 80}}{\text{GND}}$).

Aerodrome is located within following areas:

- *restricted area EER1 ($\frac{1000 \text{ ft AGL}}{\text{SFC}}$),*
- *gliding area G5 ($\frac{\text{FL 80}}{\text{GND}}$), and*
- *parachute jumping area NARVA (circle with radius of 1.25 NM (2.3 km) centered on ARP, $\frac{\text{FL 80}}{\text{GND}}$).*

NARVA 13 LENNUVÄLJA KAARDID**NARVA 13 CHARTS RELATED TO AERODROME**

Kaardi nimetus Name of chart	Leht Page
Asukoht <i>Location</i>	NARVA-LCA (28 MAY 2026)
Lennuväljakaart – ICAO <i>Aerodrome Chart – ICAO</i>	NARVA-ADC (28 MAY 2026)
Visuaallähenemiskaart – ICAO <i>Visual Approach Chart – ICAO</i>	NARVA-VAC (28 MAY 2026)
Maandumiskaart <i>Landing Chart</i>	NARVA-LDG (28 MAY 2026)

TÜHJAKS JÄETUD
PAGE INTENTIONALLY LEFT BLANK



CHANGES: Reviewed.

Topography © Estonian Land Board

TÜHJAKS JÄETUD
PAGE INTENTIONALLY LEFT BLANK

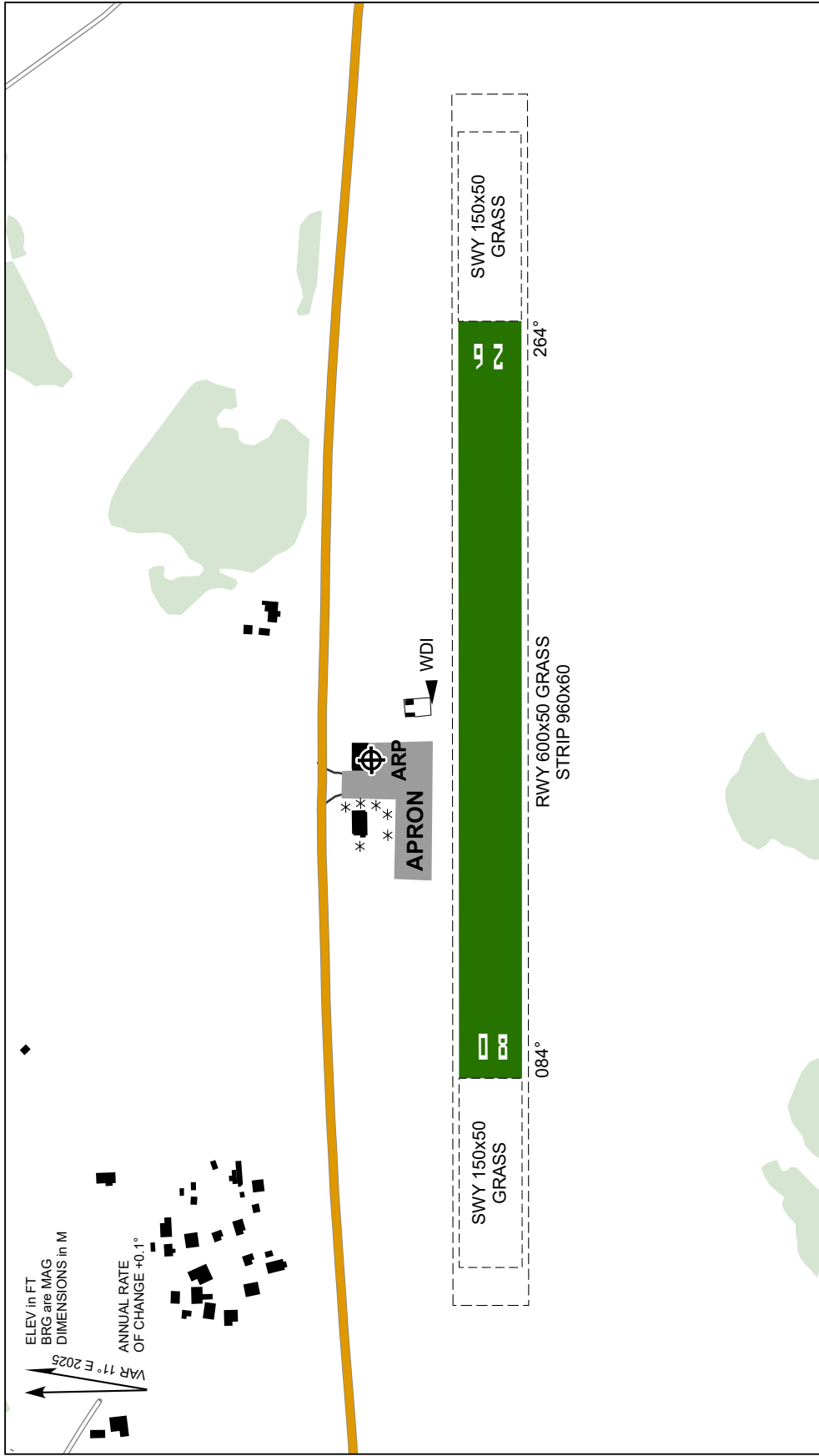
AERODROME CHART - ICAO

59°23'23"N
028°06'42"E

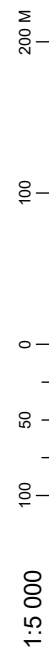
ELEV 90 FT
HEIGHTS RELATED
TO AD ELEV

NARVA

CHANGES: Magnetic variation, directions and annual change, RWY numbers.



Topography © Estonian Land Board



RWY No	DIRECTION MAG	THR	BEARING STRENGTH
08	084°	59° 23' 19.7'' N 028° 06' 27.4'' E	RWY - 7 tons
26	264°	59° 23' 18.0'' N 028° 07' 05.2'' E	

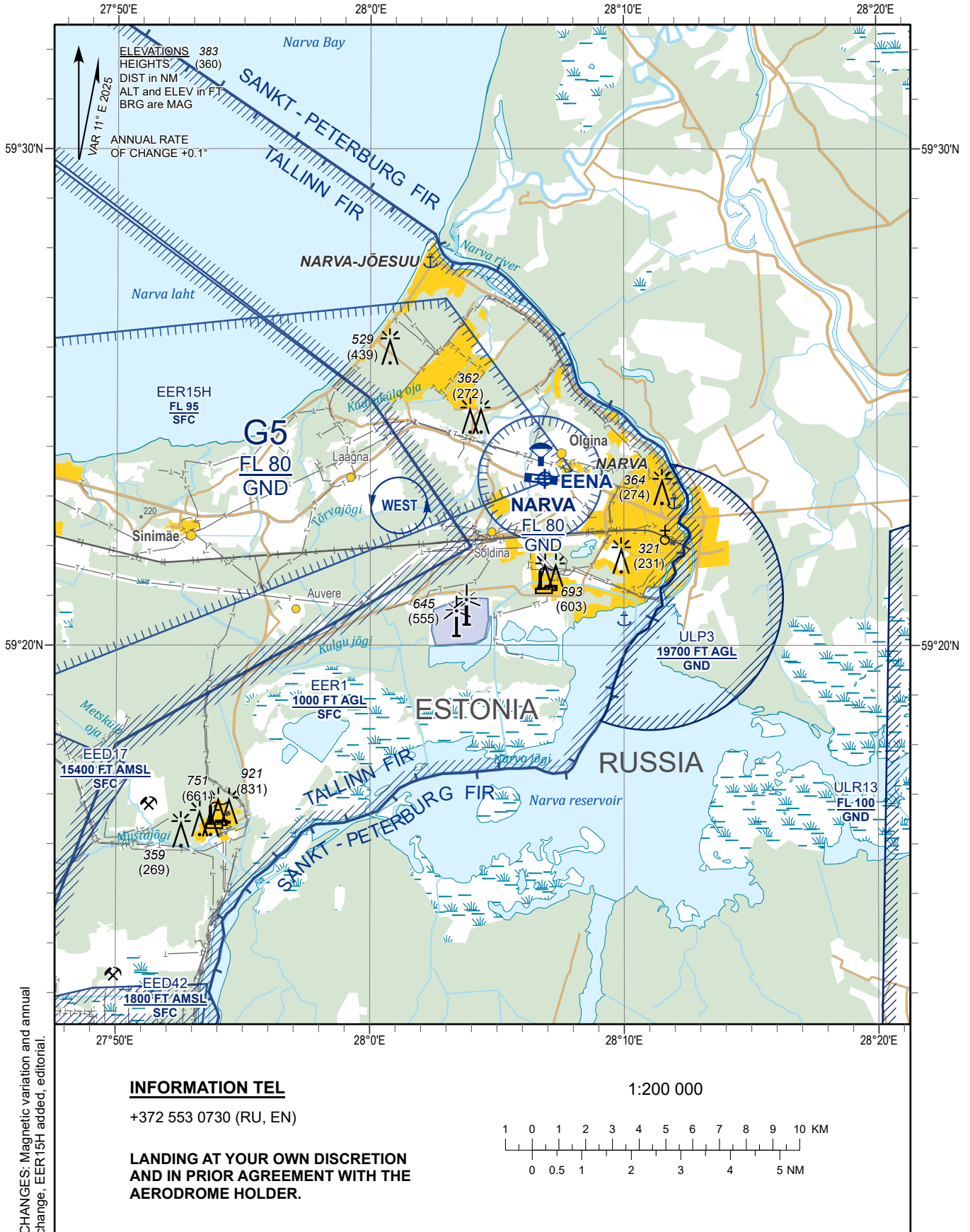
TÜHJAKS JÄETUD
PAGE INTENTIONALLY LEFT BLANK

**VISUAL
APPROACH
CHART - ICAO**

59°23'23"N
028°06'42"E

ELEV 90 FT
HEIGHTS RELATED
TO AD ELEV

NARVA



CHANGES: Magnetic variation and annual change, EER15H added, editorial.

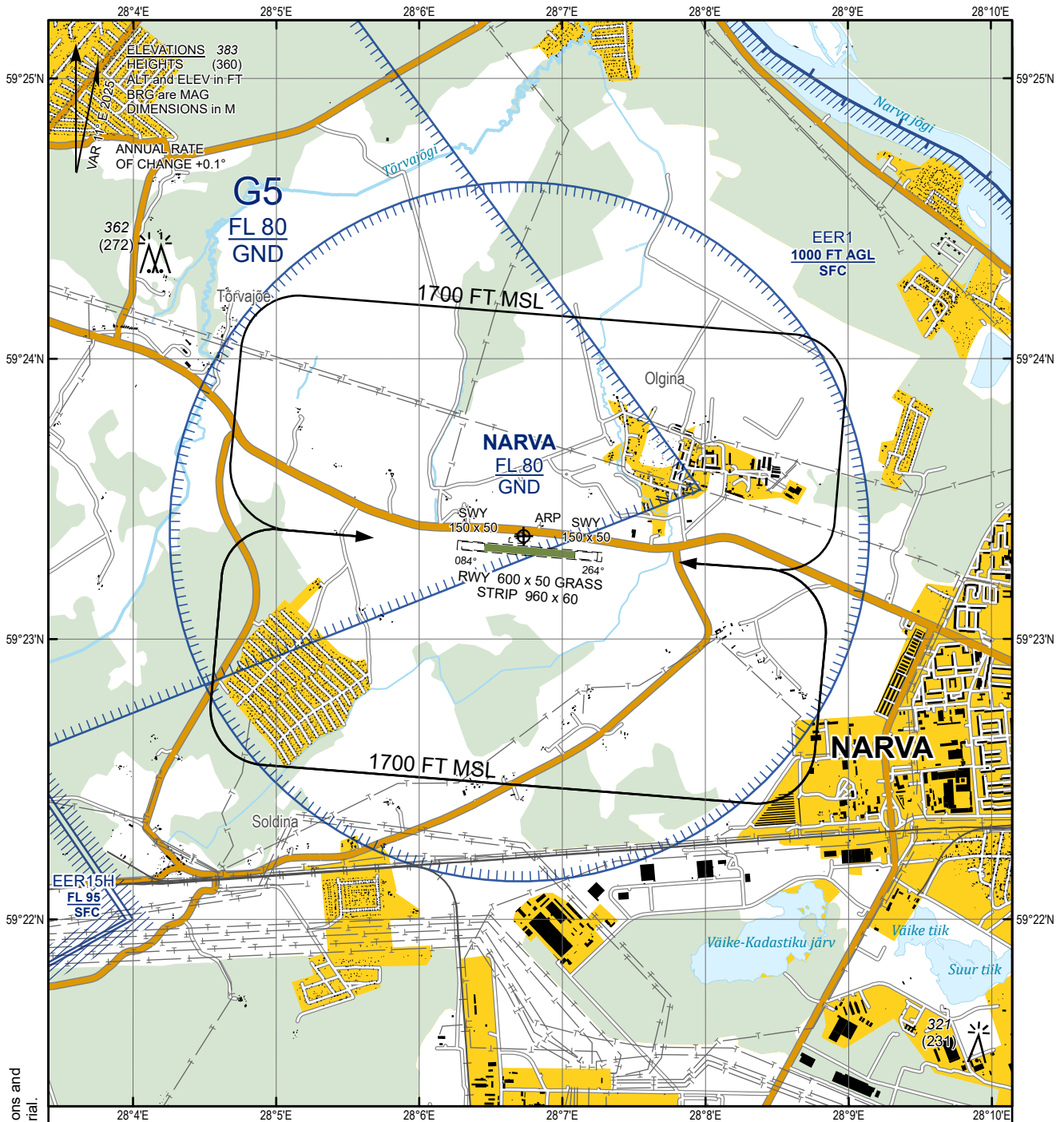
TÜHJAKS JÄETUD
PAGE INTENTIONALLY LEFT BLANK

LANDING CHART

59°23'23"N
028°06'42"E

ELEV 90 FT
HEIGHTS RELATED
TO AD ELEV

NARVA



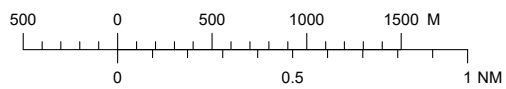
CHANGES: Magnetic variation, directions and annual change. EER15H added, editorial.

INFORMATION TEL

+372 553 0730 (RU, EN)

**LANDING AT YOUR OWN DISCRETION
AND IN PRIOR AGREEMENT WITH THE
AERODROME HOLDER.**

1:40 000



Topography © Estonian Land Board

TÜHJAKS JÄETUD
PAGE INTENTIONALLY LEFT BLANK