

## EEMU – Muhu

## MUHU 1 LENNUVÄLJA NIMI

## MUHU 1 AERODROME NAME

## EEMU – Muhu

## MUHU 2 LENNUVÄLJA ÜLDANDMED

## MUHU 2 AERODROME GENERAL DATA

1	ARP koordinaadid ja asukoht lennuväljal <i>ARP coordinates and site at AD</i>	583907N 0231621E	
2	Suund ja kaugus <i>Direction and distance</i>	3 NM Liiva külast kirde suunas, Raugi külas	<i>3 NM from Liiva village towards northeast, in Raugi village</i>
3	Kõrgus merepinnast / Keskmise kõrgeim temperatuur <i>Elevation / Reference temperature</i>	44 ft / -	
4	MAG VAR / Aastane muutus <i>MAG VAR / Annual change</i>	9° (2020) / + 0.2°	
5	Lennuvälja haldaja, aadress, telefon, telefaks, AFS <i>AD holder, address, telephone, telefax, AFS</i>	Taavi Vunk Linnulennu, Raugi küla Muhu vald, Saare maakond ESTONIA Tel: <a href="tel:+37256682245">+372 5668 2245</a> (ET, EN) E-mail: <a href="mailto:taavi.vunk@gmail.com">taavi.vunk@gmail.com</a>	
6	Lubatud liikluse liigid (IFR/VFR) <i>Types of traffic permitted (IFR/VFR)</i>	VFR, päevasel ajal	<i>VFR, by day</i>
7	Tööajad ja sesoonne kasutatavus <i>Operational hours and seasonal availability</i>	HX 15 APR – 15 NOV HJ	
8	Juhised lennuväljale kohale jõudmiseks <i>Directions to reach the aerodrome</i>	Puudub ligipääs avalikult teelt. Raugi küla bussipeatusest mööda põlluteed või läbi Linnulennu puhkemaja kinnistu. Liiva külast ja Virtsu sadamast autoga 14 km.	<i>No access from a public road. From Raugi bus stop along the farm field road or through the property of the Linnulennu holiday house. 14 km from Liiva village and Virtsu harbor by car.</i>
9	Märkused <i>Remarks</i>	Eralennuväli. Maandumine omal vastutusel ja eelneval kokkuleppel lennuvälja haldajaga.	<i>Private airfield. Landing at your own risk and with prior agreement with the airfield holder.</i>

## MUHU 3 KÄITLUSTEENISTUSED JA -SEADMED

## MUHU 3 HANDLING SERVICES AND FACILITIES

1	Kütus / tankimisseadmed / jõudlus <i>Fuel / fuelling facilities / capacity</i>	Kütuse tankimine Kuressaare, Kärkla või Pärnu lennuväljal. Lähim MOGAS tankla Liival.	<i>Refueling at Kuressaare, Kärkla or Pärnu airport. Nearest MOGAS station in Liiva.</i>
2	Remondiseadmed mittebaseeruvatele õhusõidukitele <i>Repair facilities for visiting aircraft</i>	Ei ole	<i>NIL</i>
3	Märkused <i>Remarks</i>	Ei ole	<i>NIL</i>

## MUHU 4 REISIJATEENINDUS

## MUHU 4 PASSENGER FACILITIES

1	Majutus <i>Accommodation</i>	<a href="#">Linnulennu puhkemaja</a> kuni 6 inimesele.	<a href="#">Linnulennu holiday house</a> for up to 6 people.
2	Transport <i>Transportation</i>	Raugi bussipeatus 700 m. Muhu takso.	<i>Raugi bus stop 700 m. Muhu taxi.</i>
3	Meditsiinasutused <i>Medical facilities</i>	Haigla Kuressaares, arstipunkt Liiva külas.	<i>Hospital in Kuressaare, medical center in Liiva village.</i>
4	Märkused <i>Remarks</i>	<i>Kallaste paadisadam 2 km. Üügu pank 3 km. Loodushuvilistel võimalik matkata, kalal käia.</i> <a href="http://www.muhu.ee">www.muhu.ee</a>	<i>Kallaste boat harbor 2 km. Üügu bluff 3 km. Nature lovers can go hiking and fishing.</i> <a href="http://www.muhu.ee">www.muhu.ee</a>

## MUHU 5 PÄÄSTE- JA TULETÖRJETEENINDUS

## MUHU 5 RESCUE AND FIRE FIGHTING SERVICES

1	Tuletõrje- ja päästevahendid <i>Fire fighting and rescue equipment</i>	Ei ole	<i>NIL</i>
2	Vigastatud õhusõiduki eemaldamine <i>Capability for removal of disabled aircraft</i>	Ei ole	<i>NIL</i>
3	Märkused <i>Remarks</i>	Hädaabinumber <a href="#">112</a>	<i>Emergency number <a href="#">112</a></i>

## MUHU 6 PERROONID JA RULEERIMISTEED

## MUHU 6 APRONS AND TAXIWAYS

1	Perrooni kate ja kandevõime <i>Apron surface and strength</i>	Kate: muru Kandevõime: 7 tonni	<i>Surface: grass</i> <i>Strength: 7 tons</i>
2	Ruleerimistee kate, laius ja kandevõime <i>Taxiway surface, width and strength</i>	Õhusõiduki parkimine rajast kirdes puhkemaja lähedal. Infot parkimistingimuste kohta küsida haldajalt.	<i>Aircraft parking NE of the RWY near the holiday house. Ask the airfield holder for information about parking conditions.</i>

## MUHU 7 RAJA- JA RULEERIMISTEED MÄRGISTUS

## MUHU 7 RUNWAY AND TAXIWAY MARKINGS

1	Raja märgistus <i>RWY markings</i>	Raja lävemärgid: valged linad	<i>RWY THR markings: white sheets</i>
2	Ruleerimistee märgistus <i>TWY markings</i>	Ei ole	<i>NIL</i>
3	Märkused <i>Remarks</i>	Ei ole	<i>NIL</i>

## MUHU 8 LENNUVÄLJATAKISTUSED

## MUHU 8 AERODROME OBSTACLES

Ala 2 Area 2					
OBST ID Tähis <i>Designation</i>	OBST Tüüp <i>Type</i>	OBST Asukoht <i>Position</i>	ELEV / HGT (ft)	Märgistused / Tüüp, värvus <i>Markings / Type, colour</i>	Märkused <i>Remarks</i>
1	2	3	4	5	6
Rajaga risti kulgevad kiviaiad mõlema raja lävest ca 50m kaugusel.			Stone fences run perpendicular to the RWY at approx. 50 m from the THR of both RWYs.		

## MUHU 9 METEOROLOOGILINE INFO

## MUHU 9 METEOROLOGICAL INFORMATION

1	Võimalik briefing / konsultatsioon <i>Briefing / consultation provided</i>	Tel: <a href="tel:+3726660932">+372 666 0932</a> (KAUR-H24) ET, EN, RU
2	Lisainfo <i>Additional information</i>	Tuulekott raja 16 läve lähedal, 50 m rajast ida suunas. <i>WDI near the THR of RWY 16, 50 m E of the RWY.</i>

## MUHU 10 RAJA FÜÜSIKALISED ANDMED

## MUHU 10 RUNWAY PHYSICAL CHARACTERISTICS

Tähised <i>Designations</i> RWY NR	TEGELIK BRG <i>TRUE BRG</i>	Raja mõõtmed (m) <i>Dimensions of RWY (m)</i>	RWY kandevõime ja kate <i>Strength and surface of RWY</i>
1	2	3	4
16	170.1°	600x20	7 tonni, muru 7 tons, grass
34	350.1°	600x20	7 tonni, muru 7 tons, grass

Tähised <i>Designations</i> RWY NR	Läve koordinaadid <i>THR</i> <i>coordinates</i>	Lennuriba mõõtmed <i>Strip dimensions (m)</i>	Märkused <i>Remarks</i>
5	6	7	8
16	583917.0N 0231617.9E 51 ft AMSL	680x20	Ei ole NIL
34	583857.9N 0231624.2E 33 ft AMSL	680x20	Ei ole NIL

## MUHU 11 ATS ÕHURUUM JA SIDEVAHENDID

## MUHU 11 ATS AIRSPACE AND COMMUNICATION FACILITIES

1	Tähis, rõht- ja püstpiirid <i>Designation, lateral and vertical limits</i>	Ei ole	NIL
2	Õhuruumi klass <i>Airspace classification</i>	G	
3	ATS-üksuse kutsung / Keel(ed) <i>ATS unit call sign / Language(s)</i>	Tallinn Kontroll ET, EN H24 128.980 (EETTFIS)	Tallinn Control ET, EN H24 128.980 (EETTFIS)
4	Üleminekukõrgus <i>Transition altitude</i>	5000 ft AMSL	
5	Märkused <i>Remarks</i>	Ei ole	NIL

## MUHU 12 LISAINFO

## MUHU 12 ADDITIONAL INFORMATION

Kirde suunas startides arvestada EER4FAUNA  
(Matsalu) piirangulaga.

When departing to NE direction, consider  
EER4FAUNA (Matsalu) restricted area.

## MUHU 13 LENNUVÄLJA KAARDID

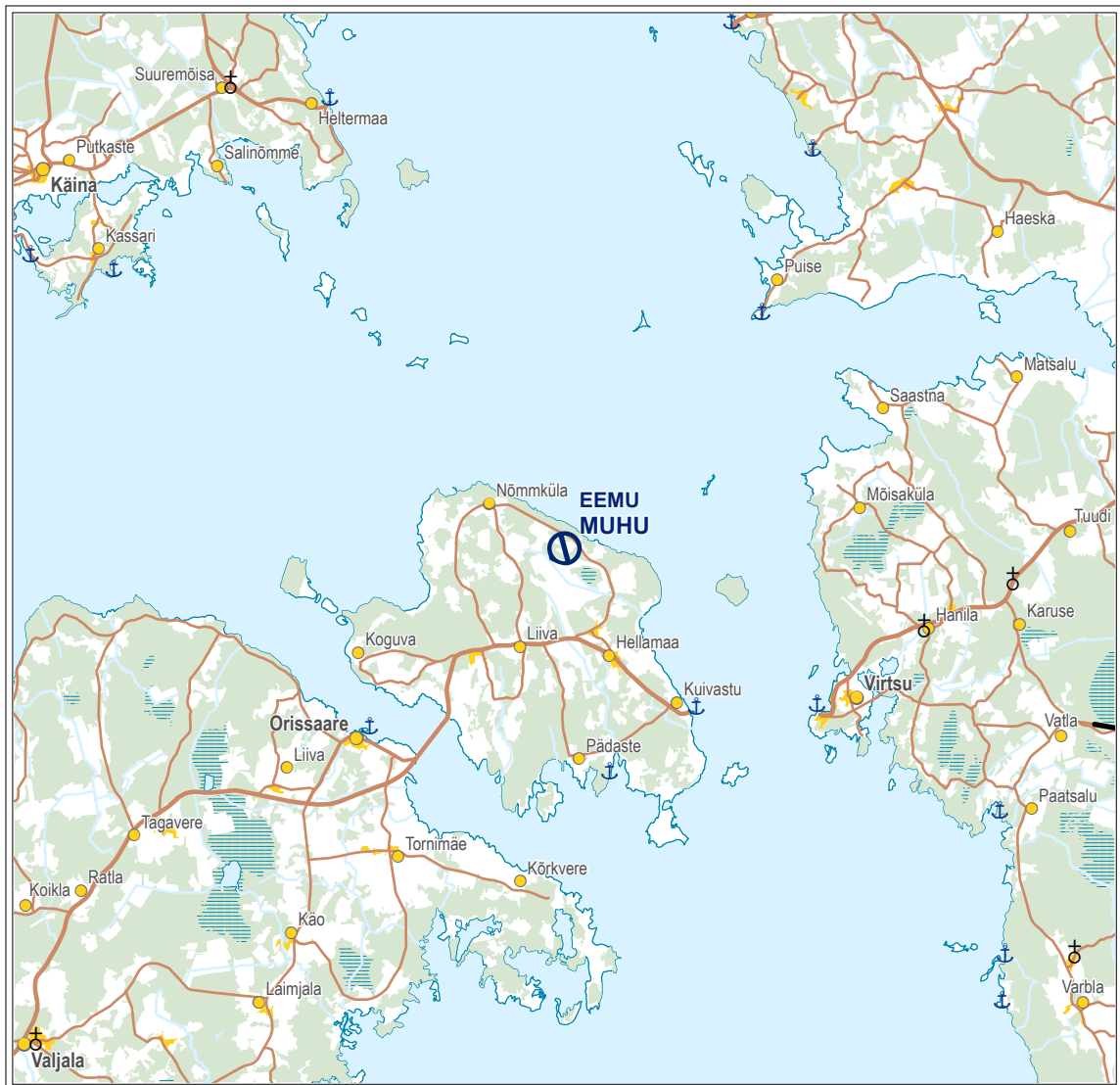
## MUHU 13 CHARTS RELATED TO AERODROME

<b>Kaardi nimetus</b> <b>Name of chart</b>	<b>Leht</b> <b>Page</b>
Asukoht <i>Location</i>	MUHU-LCA (30 MAY 2024)
Lennuväljakaart – ICAO <i>Aerodrome Chart – ICAO</i>	Ei ole <i>NIL</i>
Visuaallähenemiskaart – ICAO <i>Visual Approach Chart – ICAO</i>	Ei ole <i>NIL</i>
Maandumiskaart <i>Landing Chart</i>	Ei ole <i>NIL</i>

TÜHJAKS JÄETUD  
*PAGE INTENTIONALLY LEFT BLANK*

ASUKOHT / Location

MUHU



Topography © Estonian Land Board

TÜHJAKS JÄETUD  
*PAGE INTENTIONALLY LEFT BLANK*