

EEMU – Muhu

MUHU 1 LENNUVÄLJA NIMI

MUHU 1 AERODROME NAME

EEMU – Muhu

MUHU 2 LENNUVÄLJA ÜLDANDMED

MUHU 2 AERODROME GENERAL DATA

1	ARP koordinaadid ja asukoht lennuväljal <i>ARP coordinates and site at AD</i>	583907N 0231621E	
2	Suund ja kaugus <i>Direction and distance</i>	3 NM Liiva külast kirde suunas, Raugi külas	3 NM from Liiva village towards northeast, in Raugi village
3	Kõrgus merepinnast / Keskmise kõrgeim temperatuur <i>Elevation / Reference temperature</i>	44 ft / -	
4	MAG VAR / Aastane muutus <i>MAG VAR / Annual change</i>	9° E (2020) / + 0.2°	
5	Lennuvälja haldaja, aadress, telefon, telefaks, AFS <i>AD holder, address, telephone, telefax, AFS</i>	Taavi Vunk Linnulennu, Raugi küla Muhu vald, Saare maakond ESTONIA Tel: +372 5668 2245 (ET, EN) E-mail: taavi.vunk@gmail.com	
6	Lubatud liikluse liigid (IFR/VFR) <i>Types of traffic permitted (IFR/VFR)</i>	VFR, päevasel ajal	VFR, by day
7	Tööajad ja sesoonne kasutatavus <i>Operational hours and seasonal availability</i>	HX 15 APR – 15 NOV HJ	
8	Juhised lennuväljale kohale jõudmiseks <i>Directions to reach the aerodrome</i>	Puudub ligipääs avalikult teelt. Raugi küla bussipeatusest mööda põlluteed või läbi Linnulennu puhkemaja kinnistu. Liiva külast ja Virtsu sadamast autoga 14 km.	No access from a public road. From Raugi bus stop along the farm field road or through the property of the Linnulennu holiday house. 14 km from Liiva village and Virtsu harbor by car.
9	Märkused <i>Remarks</i>	Eralennuväli. Maandumine omal vastutusel ja eelneval kokkuleppel lennuvälja haldajaga.	Private airfield. Landing at your own risk and with prior agreement with the airfield holder.

MUHU 3 KÄITLUSTEENISTUSED JA -SEADMED

MUHU 3 HANDLING SERVICES AND FACILITIES

1	Kütus / tankimisseadmed / jõudlus <i>Fuel / fuelling facilities / capacity</i>	Kütuse tankimine Kuressaare, Kärkla või Pärnu lennuväljal. Lähim MOGAS tankla Liival.	<i>Refueling at Kuressaare, Kärkla or Pärnu airport. Nearest MOGAS station in Liiva.</i>
2	Remondiseadmed mittebaseeruvatele õhusõidukitele <i>Repair facilities for visiting aircraft</i>	Ei ole	NIL
3	Märkused <i>Remarks</i>	Ei ole	NIL

MUHU 4 REISIJATEENINDUS

MUHU 4 PASSENGER FACILITIES

1	Majutus <i>Accommodation</i>	Linnulennu puhkemaja kuni 6 inimesele.	Linnulennu holiday house for up to 6 people.
2	Transport <i>Transportation</i>	Raugi bussipeatus 700 m. Muhu takso.	<i>Raugi bus stop 700 m. Muhu taxi.</i>
3	Meditsiinasutused <i>Medical facilities</i>	Haigla Kuressaares, arstipunkt Liiva külas.	<i>Hospital in Kuressaare, medical center in Liiva village.</i>
4	Märkused <i>Remarks</i>	<i>Kallaste paadisadam 2 km. Üügu pank 3 km. Loodushuvilistel võimalik matkata, kalal käia.</i> www.muhu.ee	<i>Kallaste boat harbor 2 km. Üügu bluff 3 km. Nature lovers can go hiking and fishing.</i> www.muhu.ee

MUHU 5 PÄÄSTE- JA TULETÖRJETEENINDUS

MUHU 5 RESCUE AND FIRE FIGHTING SERVICES

1	Tuletõrje- ja päästevahendid <i>Fire fighting and rescue equipment</i>	Ei ole	NIL
2	Vigastatud õhusõiduki eemaldamine <i>Capability for removal of disabled aircraft</i>	Ei ole	NIL
3	Märkused <i>Remarks</i>	Hädaabinumber 112	<i>Emergency number 112</i>

MUHU 6 PERROONID JA RULEERIMISTEED

MUHU 6 APRONS AND TAXIWAYS

1	Perrooni kate ja kandevõime <i>Apron surface and strength</i>	Kate: muru Kandevõime: 7 tonni	<i>Surface: grass</i> <i>Strength: 7 tons</i>
2	Ruleerimistee kate, laius ja kandevõime <i>Taxiway surface, width and strength</i>	Õhusõiduki parkimine rajast kirdes puhkemaja lähedal. Infot parkimistingimuste kohta küsida haldajalt.	<i>Aircraft parking NE of the RWY near the holiday house. Ask the airfield holder for information about parking conditions.</i>

MUHU 7 RAJA- JA RULEERIMISTEED MÄRGISTUS

MUHU 7 RUNWAY AND TAXIWAY MARKINGS

1	Raja märgistus <i>RWY markings</i>	Raja lävemärgid: valged linad	<i>RWY THR markings: white sheets</i>
2	Ruleerimistee märgistus <i>TWY markings</i>	Ei ole	<i>NIL</i>
3	Märkused <i>Remarks</i>	Ei ole	<i>NIL</i>

MUHU 8 LENNUVÄLJATAKISTUSED

MUHU 8 AERODROME OBSTACLES

Ala 2 Area 2					
OBST ID Tähis <i>Designation</i>	OBST Tüüp <i>Type</i>	OBST Asukoht <i>Position</i>	ELEV / HGT (ft)	Märgistused / Tüüp, värvus <i>Markings / Type, colour</i>	Märkused <i>Remarks</i>
1	2	3	4	5	6
Rajaga risti kulgevad kiviaiad mõlema raja lävest ca 50m kaugusel.			Stone fences run perpendicular to the RWY at approx. 50 m from the THR of both RWYs.		

MUHU 9 METEOROLOOGILINE INFO

MUHU 9 METEOROLOGICAL INFORMATION

1	Võimalik briefing / konsultatsioon <i>Briefing / consultation provided</i>	Tel: +372 666 0932 (KAUR-H24) ET, EN, RU
2	Lisainfo <i>Additional information</i>	Tuulekott raja 16 läve lähedal, 50 m rajast ida suunas. <i>WDI near the THR of RWY 16, 50 m E of the RWY.</i>

MUHU 10 RAJA FÜÜSIKALISED ANDMED

MUHU 10 RUNWAY PHYSICAL CHARACTERISTICS

Tähised <i>Designations</i> RWY NR	TEGELIK BRG <i>TRUE BRG</i>	Raja mõõtmed (m) <i>Dimensions of RWY (m)</i>	RWY kandevõime ja kate <i>Strength and surface of RWY</i>
1	2	3	4
16	170.1°	600x20	7 tonni, muru 7 tons, grass
34	350.1°	600x20	7 tonni, muru 7 tons, grass

Tähised <i>Designations</i> RWY NR	Läve koordinaadid <i>THR</i> <i>coordinates</i>	Lennuriba mõõtmed <i>Strip dimensions (m)</i>	Märkused <i>Remarks</i>
5	6	7	8
16	583917.0N 0231617.9E 51 ft AMSL	680x20	Ei ole NIL
34	583857.9N 0231624.2E 33 ft AMSL	680x20	Ei ole NIL

MUHU 11 ATS ÕHURUUM JA SIDEVAHENDID

MUHU 11 ATS AIRSPACE AND COMMUNICATION FACILITIES

1	Tähis, rõht- ja püstpiirid <i>Designation, lateral and vertical limits</i>	Ei ole	NIL
2	Õhuruumi klass <i>Airspace classification</i>	G	
3	ATS-üksuse kutsung / Keel(ed) <i>ATS unit call sign / Language(s)</i>	Tallinn Kontroll ET, EN H24 128.980 (EETTFIS)	Tallinn Control ET, EN H24 128.980 (EETTFIS)
4	Üleminekukõrgus <i>Transition altitude</i>	5000 ft AMSL	
5	Märkused <i>Remarks</i>	Ei ole	NIL

MUHU 12 LISAINFO

MUHU 12 ADDITIONAL INFORMATION

Kirde suunas startides arvestada EER4FAUNA
(Matsalu) piirangulaga.

When departing to NE direction, consider
EER4FAUNA (Matsalu) restricted area.

MUHU 13 LENNUVÄLJA KAARDID

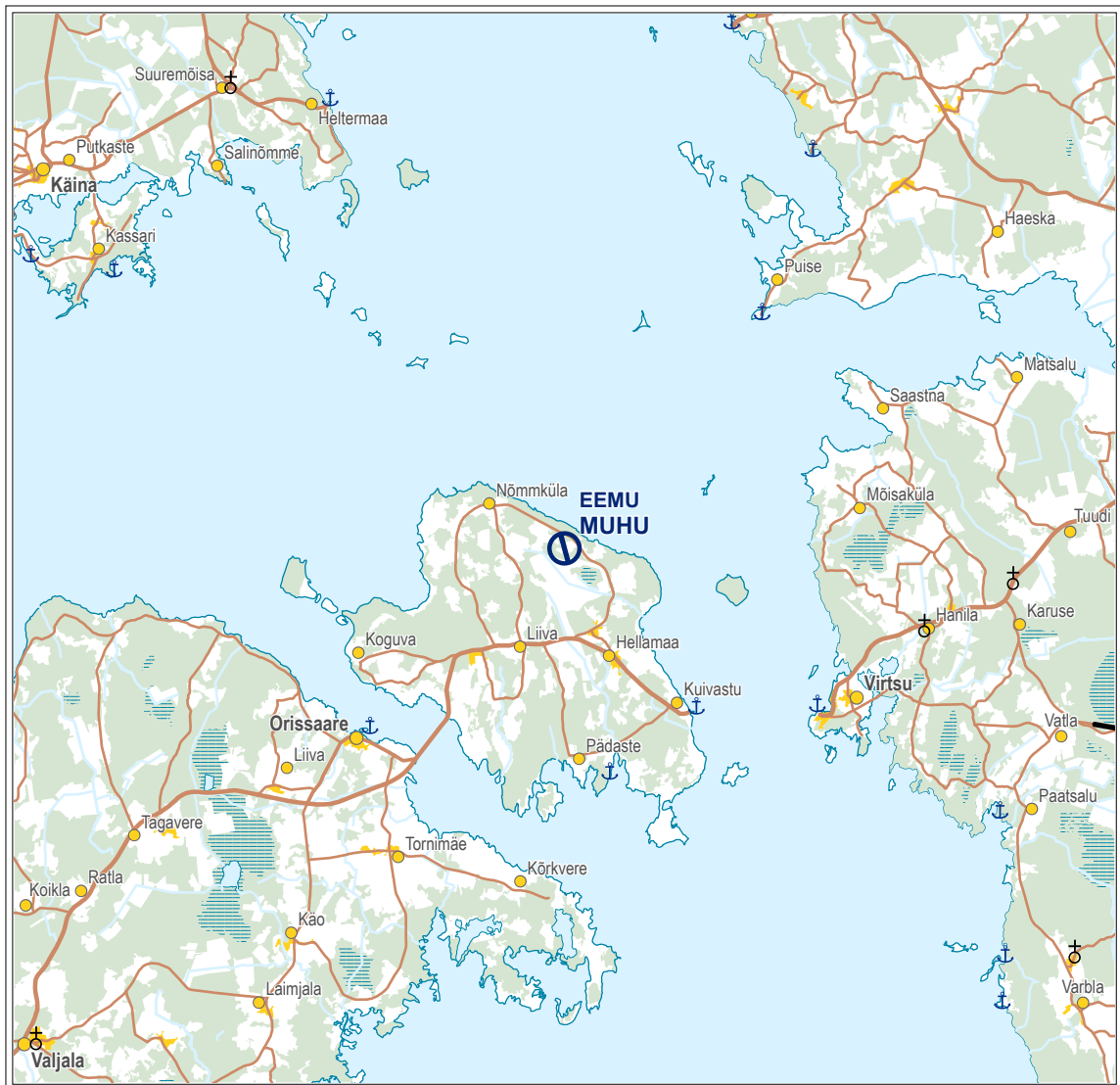
MUHU 13 CHARTS RELATED TO AERODROME

Kaardi nimetus Name of chart	Leht Page
Asukoht <i>Location</i>	MUHU-LCA (07 NOV 2024)
Lennuväljakaart – ICAO <i>Aerodrome Chart – ICAO</i>	Ei ole <i>NIL</i>
Visuaallähenemiskaart – ICAO <i>Visual Approach Chart – ICAO</i>	Ei ole <i>NIL</i>
Maandumiskaart <i>Landing Chart</i>	Ei ole <i>NIL</i>

TÜHJAKS JÄETUD
PAGE INTENTIONALLY LEFT BLANK

ASUKOHT / Location

MUHU



Topography © Estonian Land Board

TÜHJAKS JÄETUD
PAGE INTENTIONALLY LEFT BLANK