

EELU – Lyckholm

LYCKHOLM 1 LENNUVÄLJA NIMI

LYCKHOLM 1 AERODROME NAME

EELU – Lyckholm

LYCKHOLM 2 LENNUVÄLJA ÜLDANDMED

LYCKHOLM 2 AERODROME GENERAL DATA

1	ARP koordinaadid ja asukoht lennuväljal <i>ARP coordinates and site at AD</i>	590123N 0233442E	
2	Suund ja kaugus <i>Direction and distance</i>	5 NM Haapsalust põhja suunas	<i>5 NM N FM Haapsalu</i>
3	Kõrgus merepinnast / Keskmine kõrgeim temperatuur <i>Elevation / Reference temperature</i>	11 ft / -	
4	MAG VAR / Aastane muutus <i>MAG VAR / Annual change</i>	9° E (2025) / + 0.2°	
5	Lennuvälja haldaja, aadress, telefon, telefaks, AFS <i>AD holder, address, telephone, telefax, AFS</i>	Margus Kask Tel: +372 564 0816* E-mail: marguskask29@gmail.com	
6	Lubatud liikluse liigid (IFR/VFR) <i>Types of traffic permitted (IFR/VFR)</i>	VFR, päevasel ajal	<i>VFR, by day</i>
7	Tööajad ja sesoonne kasutatavus <i>Operational hours and seasonal availability</i>	HX 15 APR – 15 NOV HJ	
8	Juhised lennuväljale kohale jõudmiseks <i>Directions to reach the aerodrome</i>	Tallinnast 100 km mööda Tallinn-Haapsalu mnt, Haapsalust 38 km mööda Riguldi maanteed Noarootsi.	<i>100 km from Tallinn via Tallinn-Haapsalu road, 38 km from Haapsalu via Riguldi road to Noarootsi.</i>
9	Märkused <i>Remarks</i>	*ET, RU *Kontakteeruda vaid SMS-i või e-maili teel. Maandumine omal vastutusel. Infot maandumis- ja parkimistingimuste kohta küsida haldajalt.	<i>*ET, RU *Contact only via SMS or e-mail. Landing at your own discretion. Information about landing and parking conditions can be requested from the holder.</i>

LYCKHOLM 3 KÄITLUSTEENISTUSED JA -SEADMED LYCKHOLM 3 HANDLING SERVICES AND FACILITIES

1	Kütus / tankimisseadmed / jõudlus <i>Fuel / fuelling facilities / capacity</i>	Kütuse tankimine Hiiumaal, Kärkla lennuväljal	<i>Fuelling service at Hiiumaa, Kärkla aerodrome</i>
2	Remondiseadmed mittebaseeruvatele õhusõidukitele <i>Repair facilities for visiting aircraft</i>	Ei ole	<i>NIL</i>
3	Märkused <i>Remarks</i>	Ei ole	<i>NIL</i>

LYCKHOLM 4 REISIJATEENINDUS**LYCKHOLM 4 PASSENGER FACILITIES**

1	Majutus <i>Accommodation</i>	Lennuväljal, Saare mõisas: www.saaremois.ee ja Roosta Puhkekülas. Kokku leppida telefoni teel: Anu Kari Tel: 5698 8440	<i>At aerodrome, Saare manor: www.saaremois.ee and in Roosta Holiday Village. Prior agreement by phone: Anu Kari Tel: +372 5698 8440</i>
2	Transport <i>Transportation</i>	Ei ole	<i>NIL</i>
3	Meditšiinasutused <i>Medical facilities</i>	Arstipunkt Saare külast 4 km kaugusel.	<i>Medical aid station 4 km from Saare village.</i>
4	Märkused <i>Remarks</i>	Loodushuvilistel võimalik külastada roostikurada. www.visitnoarootsi.com	<i>Nature enthusiasts can visit a reed trail.</i>

LYCKHOLM 5 PÄÄSTE- JA TULETÕRJETEENINDUS**LYCKHOLM 5 RESCUE AND FIRE FIGHTING SERVICES**

1	Tuletõrje- ja päästevahendid <i>Fire fighting and rescue equipment</i>	Ei ole	<i>NIL</i>
2	Vigastatud õhusõiduki eemaldamine <i>Capability for removal of disabled aircraft</i>	Ei ole	<i>NIL</i>
3	Märkused <i>Remarks</i>	Õnnetuse või tulekahju korral on võimalik täiendavat abi saada Pürksi külast (tel: 112). Tuletõrjeauto 4 km kaugusel.	<i>In case of an accident or fire supplementary help is available from Pürksi village (tel: 112). Fire truck in the distance of 4 km.</i>

LYCKHOLM 6 PERROONID JA RULEERIMISTEED

LYCKHOLM 6 APRONS AND TAXIWAYS

1	Perrooni kate ja kandevõime <i>Apron surface and strength</i>	Kate: muru Kandevõime: 7 tonni	<i>Surface: grass</i> <i>Strength: 7 tons</i>
2	Ruleerimistee kate, laius ja kandevõime <i>Taxiway surface, width and strength</i>	Kate: muru Kandevõime: 7 tonni	<i>Surface: grass</i> <i>Strength: 7 tons</i>
3	Märkused <i>Remarks</i>	Seisuplatsidel peaks ruumi jätkuma kõigile. Lennuki parkimine lennuvälja ruleerimistee kõrval parkimisplatsil. Infot maandumis-parkimistingimuste kohta küsida haldajalt.	<i>There should be enough room for everyone on the stands.</i> <i>Aircraft parking on the parking lot next to the airfield taxiway.</i> <i>Information about landing and parking conditions can be requested from the holder.</i>

LYCKHOLM 7 RAJA- JA RULEERIMISTEED
MÄRGISTUS

LYCKHOLM 7 RUNWAY AND TAXIWAY MARKINGS

1	Raja märgistus <i>RWY markings</i>	Lävemärgistused. Ääremärgistus STRIP-i laiuselt. Maandumisrada on märgistatud lippudega ja piiratud elektritaraga.	<i>THR marking. STRIP edges marked.</i> <i>Runway is marked with flags and surrounded by electric fence.</i>
2	Ruleerimistee märgistus <i>TWY markings</i>	Ei ole	<i>NIL</i>
3	Märkused <i>Remarks</i>	Ruleerimisteele saab väravast, mis on tähistatud kahe lipuga.	<i>The taxiway can be accessed from a gate marked with two flags.</i>

LYCKHOLM 8 LENNUVÄLJATAKISTUSED

LYCKHOLM 8 AERODROME OBSTACLES

Ala 2 Area 2					
OBST ID Tähis Designation	OBST Tüüp Type	OBST Asukoht Position	ELEV / HGT (ft)	Märgistused / Tüüp, värvus Markings / Type, colour	Märkused Remarks
1	2	3	4	5	6
Paslepa	Mast	590146N 0232852E	276/263	Marked / F R	Ei ole NIL
Noarootsi	Mast	590152N 0233146E	342/325	Marked / F R	Ei ole NIL
Sutlepa	Mast	590342N 0233552E	300/263	Marked / F R	Ei ole NIL
Paslepa	Mast	590146N 0232852E	276/263	Marked / F R	Ei ole NIL

LYCKHOLM 9 METEOROLOOGILINE INFO

LYCKHOLM 9 METEOROLOGICAL INFORMATION

1	Võimalik briefing / konsultatsioon <i>Briefing / consultation provided</i>	Tel: +372 666 0932 (KAUR-H24) ET, EN, RU
2	Lisainfo <i>Additional information</i>	Lisainfot on võimalik saada Tallinn ARO üksusest (tel: 671 0241). Tuulekott <i>Additional information is available from Tallinn ARO unit (tel: +372 671 0241). WDI</i>

LYCKHOLM 10 RAJA FÜÜSIKALISED ANDMED

LYCKHOLM 10 RUNWAY PHYSICAL CHARACTERISTICS

Tähised Designations RWY NR	TEGELIK BRG TRUE BRG	Raja mõõtmed (m) Dimensions of RWY (m)	RWY kandevõime ja kate Strength and surface of RWY
1	2	3	4
11	117.9°	600 x 60	7 tonni, muru 7 tons, grass
29	297.9°	600 x 60	7 tonni, muru 7 tons, grass

Läve koordinaadid THR coordinates	Lennuriba mõõtmed Strip dimensions (m)	Märkused Remarks
5	6	7
590123N 0233427E	660 x 60	Ei ole NIL
590114N 0233500E	660 x 60	Ei ole NIL

LYCKHOLM 11 ATS ÕHURUUM JA SIDEVAHENDID

LYCKHOLM 11 ATS AIRSPACE AND
COMMUNICATION FACILITIES

1	Tähis, rõht- ja püstpiirid <i>Designation, lateral and vertical limits</i>	Ei ole	NIL
2	Õhuruumi klass <i>Airspace classification</i>	G	
3	ATS-üksuse kutsung / Keel(ed) <i>ATS unit call sign / Language(s)</i>	Tallinn Radar ET, EN H24 127.905	
4	Üleminekukõrgus <i>Transition altitude</i>	5000 ft AMSL	
5	Märkused <i>Remarks</i>	Ei ole	NIL

LYCKHOLM 12 LISAINFO

LYCKHOLM 12 ADDITIONAL INFORMATION

Kuna lennuväli asub Silma looduskaitseala piiril (kaardil hästi näha), on lennuvälja kohal kehtestatud ainult läänepoolne ring.

As the airfield is located on the border of a natural park (clearly visible on the chart), only west circuit traffic is established.

Lennuohutuse ja lindude kaitse eesmärgil peab Lyckholm'i lennuvälja ringile lähenema edela suunalt mööda Pürksi-Saare teed kõrgusel 1000 ft AMSL.

For flight safety and bird protection purposes approach to the traffic circuit of Lyckholm aerodrome must always be conducted from SW following the Pürksi-Saare road at 1000 ft AMSL.

Allpool kõrgust 1000 ft tuleb lendamist vältida. Vaata maandumiskaarti (LYCKHOLM-LDG).

Flying lower than 1000 ft must be avoided. See landing chart (LYCKHOLM-LDG).

Lennuvälja läheduses on kormoranide koloonia, lendab palju linde.

There is a colony of cormorants near the airfield, high bird activity.

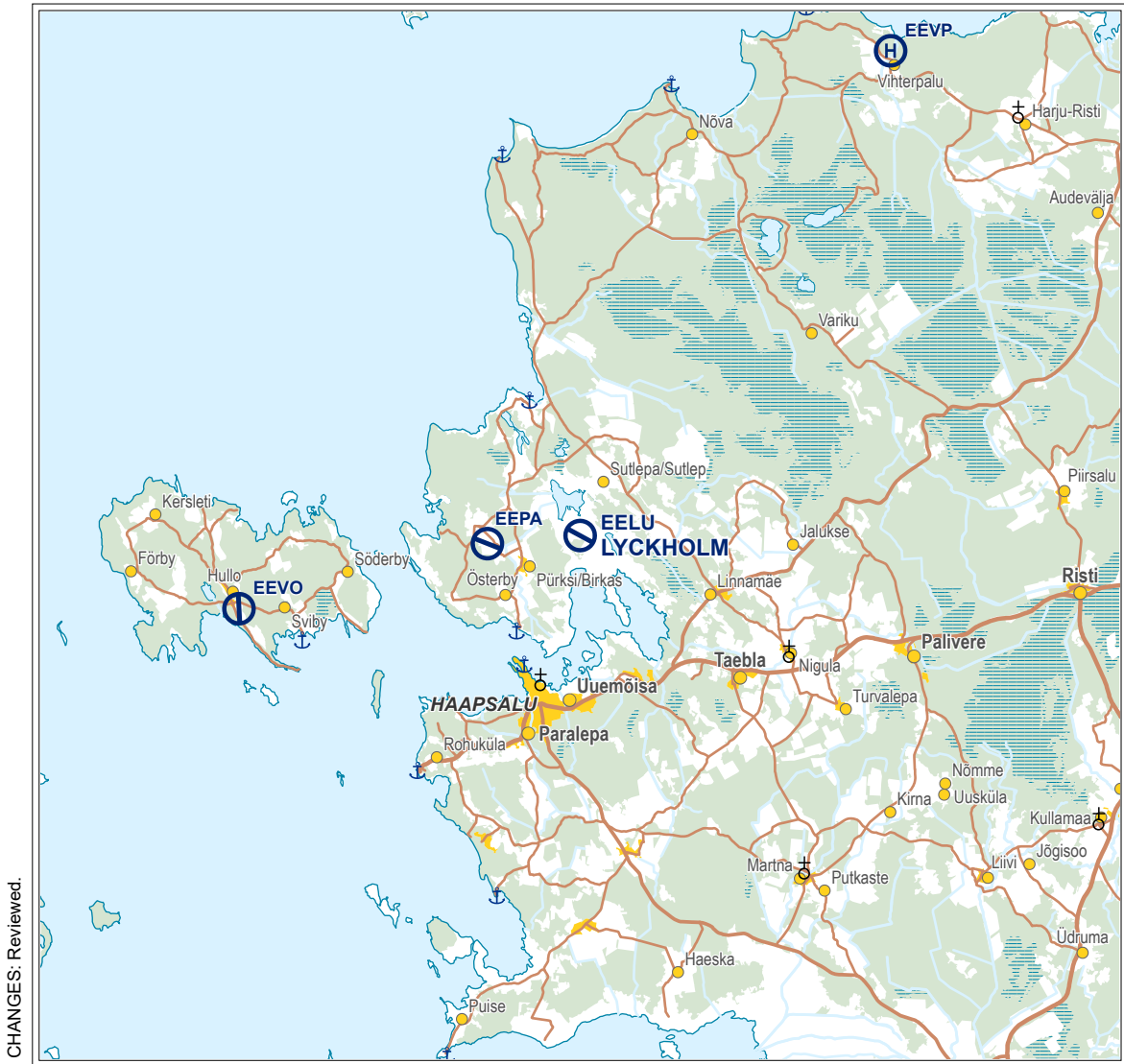
LYCKHOLM 13 LENNUVÄLJA KAARDID

LYCKHOLM 13 CHARTS RELATED TO AERODROME

Kaardi nimetus Name of chart	Leht Page
Asukoht <i>Location</i>	LYCKHOLM-LCA (28 MAY 2026)
Lennuväljakaart – ICAO <i>Aerodrome Chart – ICAO</i>	Ei ole <i>NIL</i>
Visuaallähenemiskaart – ICAO <i>Visual Approach Chart – ICAO</i>	Ei ole <i>NIL</i>
Maandumiskaart <i>Landing Chart</i>	LYCKHOLM-LDG (11 JUN 2026)

ASUKOHT / Location

LYCKHOLM



CHANGES: Reviewed.

Topography © Estonian Land Board

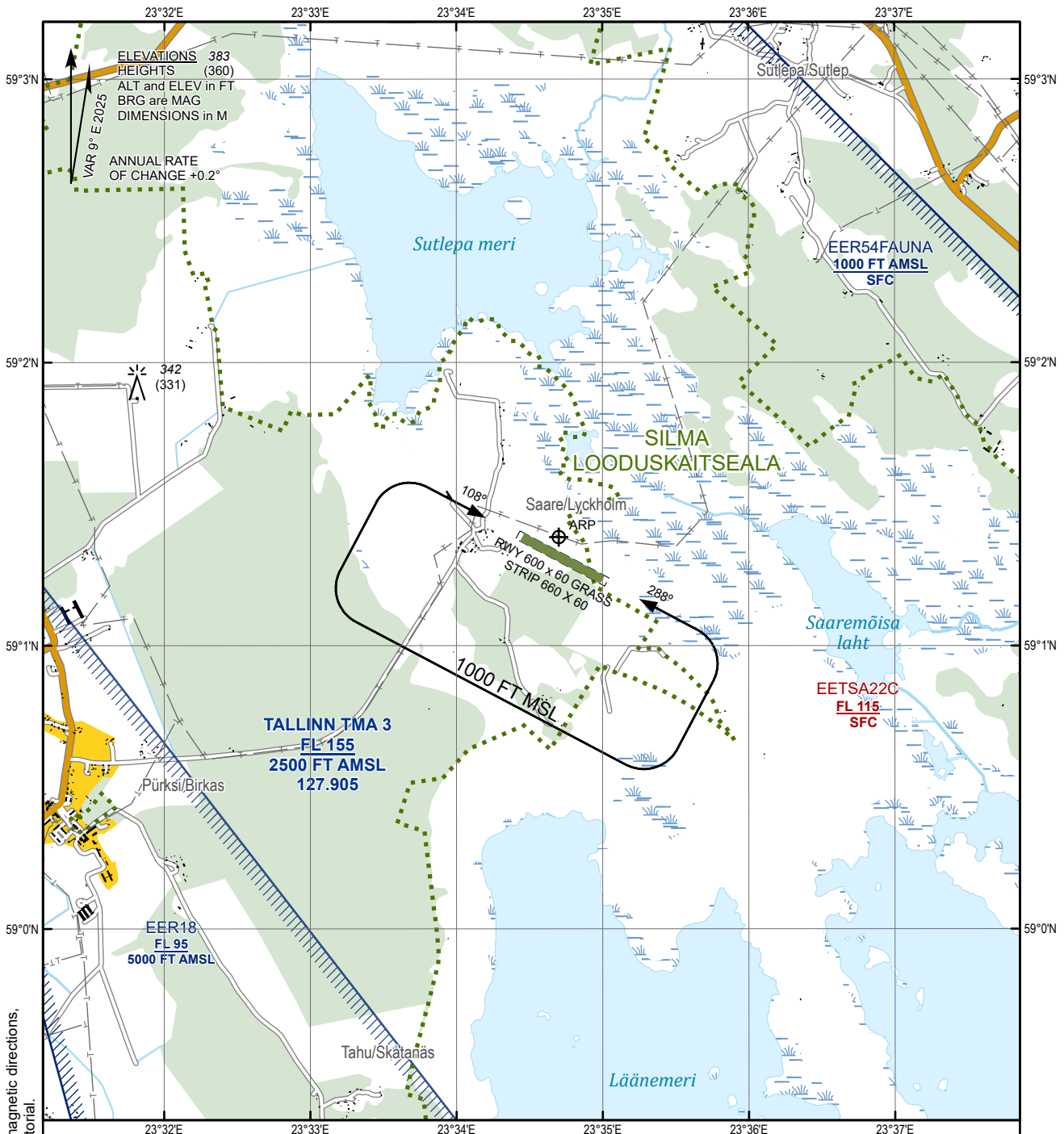
TÜHJAKS JÄETUD
PAGE INTENTIONALLY LEFT BLANK

LANDING CHART

59°01'23"N
023°34'42"E

ELEV 11 FT
HEIGHTS RELATED
TO AD ELEV

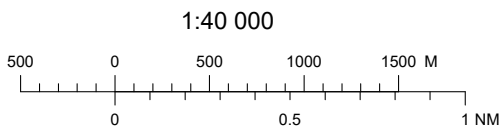
LYCKHOLM



CHANGES: Magnetic variation reviewed, magnetic directions, EETS22C added, EER16W removed, editorial.

INFORMATION

+372 564 0816 (ET, RU)
marguskask29@gmail.com



NOTES

EER54FAUNA - Restriction period - 01 APR – 30 NOV.
Flight restrictions do not apply to the take-off and landing of aircraft from an aerodrome.

There is a colony of cormorants near the airfield, high bird activity.

Flight information service and alerting service in uncontrolled airspace below Tallinn TMA is provided by Tallinn Radar on CH 127.905.

LANDING AT YOUR OWN DISCRETION AND IN PRIOR AGREEMENT WITH THE AERODROME HOLDER.

Topography © Estonian Land Board

TÜHJAKS JÄETUD
PAGE INTENTIONALLY LEFT BLANK