

## EELU – Lyckholm

## LYCKHOLM 1 LENNUVÄLJA NIMI

## LYCKHOLM 1 AERODROME NAME

## EELU – Lyckholm

## LYCKHOLM 2 LENNUVÄLJA ÜLDANDMED

## LYCKHOLM 2 AERODROME GENERAL DATA

1	ARP koordinaadid ja asukoht lennuväljal <i>ARP coordinates and site at AD</i>	590123N 0233442E	590123N 0233442E
2	Suund ja kaugus <i>Direction and distance</i>	5 NM Haapsalust põhja suunas	5 NM N FM Haapsalu
3	Kõrgus merepinnast / Keskmine kõrgeim temperatuur <i>Elevation / Reference temperature</i>	11 ft / -	
4	MAG VAR / Aastane muutus <i>MAG VAR / Annual change</i>	9° E (2020) / + 0.2°	
5	Lennuvälja haldaja, aadress, telefon, telefaks, AFS <i>AD holder, address, telephone, telefax, AFS</i>	Margus Kask Tel: <a href="tel:+3725640816">+372 564 0816*</a> E-mail: <a href="mailto:marguskask@gmail.com">marguskask@gmail.com</a>	
6	Lubatud liikluse liigid (IFR/VFR) <i>Types of traffic permitted (IFR/VFR)</i>	VFR, päevasel ajal	VFR, by day
7	Tööajad ja sesoonne kasutatavus <i>Operational hours and seasonal availability</i>	HX 15 APR – 15 NOV HJ	
8	Juhised lennuväljale kohale jõudmiseks <i>Directions to reach the aerodrome</i>	Tallinnast 100 km mööda Tallinn-Haapsalu mnt, Haapsalust 38 km mööda Riguldi maanteed Noarootsi.	100 km from Tallinn via Tallinn-Haapsalu road, 38 km from Haapsalu via Riguldi road to Noarootsi.
9	Märkused <i>Remarks</i>	*ET, RU Maandumine omal vastutusel. Infot maandumis- ja parkimistingimuste kohta küsida haldajalt.	*ET, RU Landing at your own discretion. Information about landing and parking conditions can be requested from the holder.

**LYCKHOLM 3 KÄITLUSTEENISTUSED JA -SEADMED LYCKHOLM 3 HANDLING SERVICES AND FACILITIES**

1	Kütus / tankimisseadmed / jõudlus <i>Fuel / fuelling facilities / capacity</i>	Kütuse tankimine Hiiumaal, Kärkla lennuväljal	<i>Fuelling service at Hiiumaa, Kärkla aerodrome</i>
2	Remondiseadmed mittebaseeruvatele õhusõidukitele <i>Repair facilities for visiting aircraft</i>	Ei ole	<i>NIL</i>
3	Märkused <i>Remarks</i>	Ei ole	<i>NIL</i>

**LYCKHOLM 4 REISIJATEENINDUS****LYCKHOLM 4 PASSENGER FACILITIES**

1	Majutus <i>Accommodation</i>	Lennuväljal, Saare mõisas: <a href="http://www.saaremois.ee">www.saaremois.ee</a> ja Roosta Puhkekülas. Kokku leppida telefoni teel: Anu Kari Tel: <a href="tel:56988440">5698 8440</a>	<i>At aerodrome, Saare manor: <a href="http://www.saaremois.ee">www.saaremois.ee</a> and in Roosta Holiday Village. Prior agreement by phone: Anu Kari Tel: <a href="tel:+37256988440">+372 5698 8440</a></i>
2	Transport <i>Transportation</i>	Ei ole	<i>NIL</i>
3	Meditšiinasutused <i>Medical facilities</i>	Arstipunkt Saare külast 4 km kaugusel.	<i>Medical aid station 4 km from Saare village.</i>
4	Märkused <i>Remarks</i>	Loodushuvilistel võimalik külastada roostikurada.  <a href="http://www.visitnoarootsi.com">www.visitnoarootsi.com</a>	<i>Nature enthusiasts can visit a reed trail.</i>

**LYCKHOLM 5 PÄÄSTE- JA TULETÕRJETEENINDUS****LYCKHOLM 5 RESCUE AND FIRE FIGHTING SERVICES**

1	Tuletõrje- ja päästevahendid <i>Fire fighting and rescue equipment</i>	Ei ole	<i>NIL</i>
2	Vigastatud õhusõiduki eemaldamine <i>Capability for removal of disabled aircraft</i>	Ei ole	<i>NIL</i>
3	Märkused <i>Remarks</i>	Õnnetuse või tulekahju korral on võimalik täiendavat abi saada Pürksi külast (tel: <a href="tel:112">112</a> ).  Tuletõrjeauto 4 km kaugusel.	<i>In case of an accident or fire supplementary help is available from Pürksi village (tel: <a href="tel:112">112</a>).  Fire truck in the distance of 4 km.</i>

## LYCKHOLM 6 PERROONID JA RULEERIMISTEED

## LYCKHOLM 6 APRONS AND TAXIWAYS

1	Perrooni kate ja kandevõime <i>Apron surface and strength</i>	Kate: muru Kandevõime: 7 tonni	<i>Surface: grass</i> <i>Strength: 7 tons</i>
2	Ruleerimistee kate, laius ja kandevõime <i>Taxiway surface, width and strength</i>	Kate: muru Kandevõime: 7 tonni	<i>Surface: grass</i> <i>Strength: 7 tons</i>
3	Märkused <i>Remarks</i>	Seisuplatsidel peaks ruumi jätkuma kõigile.  Lennuki parkimine lennuvälja ruleerimistee kõrval parkimisplatsil.  Infot maandumis- parkimistingimuste kohta küsida haldajalt.	<i>There should be enough room for everyone on the stands.</i>  <i>Aircraft parking on the parking lot next to the airfield taxiway.</i>  <i>Information about landing and parking conditions can be requested from the holder.</i>

LYCKHOLM 7 RAJA- JA RULEERIMISTEED  
MÄRGISTUS

## LYCKHOLM 7 RUNWAY AND TAXIWAY MARKINGS

1	Raja märgistus <i>RWY markings</i>	Lävemärgistused. Ääremärgistus STRIP-i laiuselt.  Maandumisrada on märgistatud lippudega ja piiratud elektritaraga.	<i>THR marking. STRIP edges marked.</i>  <i>Runway is marked with flags and surrounded by electric fence.</i>
2	Ruleerimistee märgistus <i>TWY markings</i>	Ei ole	<i>NIL</i>
3	Märkused <i>Remarks</i>	Ruleerimisteele saab väravast, mis on tähistatud kahe lipuga.	<i>The taxiway can be accessed from a gate marked with two flags.</i>

## LYCKHOLM 8 LENNUVÄLJATAKISTUSED

## LYCKHOLM 8 AERODROME OBSTACLES

Ala 2 Area 2					
OBST ID Tähis Designation	OBST Tüüp Type	OBST Asukoht Position	ELEV / HGT (ft)	Märgistused / Tüüp, värvus Markings / Type, colour	Märkused Remarks
1	2	3	4	5	6
Paslepa	Mast	590146N 0232852E	276/263	Marked / F R	Ei ole NIL
Noarootsi	Mast	590152N 0233146E	342/325	Marked / F R	Ei ole NIL
Sutlepa	Mast	590342N 0233552E	300/263	Marked / F R	Ei ole NIL
Paslepa	Mast	590146N 0232852E	276/263	Marked / F R	Ei ole NIL

## LYCKHOLM 9 METEOROLOOGILINE INFO

## LYCKHOLM 9 METEOROLOGICAL INFORMATION

1	Võimalik briefing / konsultatsioon <i>Briefing / consultation provided</i>	Tel: <a href="tel:+3726660932">+372 666 0932</a> (KAUR-H24) ET, EN, RU
2	Lisainfo <i>Additional information</i>	Lisainfot on võimalik saada Tallinn ARO üksusest (tel: <a href="tel:+3726710241">671 0241</a> ). Tuulekott <i>Additional information is available from Tallinn ARO unit (tel: +372 671 0241). WDI</i>

## LYCKHOLM 10 RAJA FÜÜSIKALISED ANDMED

## LYCKHOLM 10 RUNWAY PHYSICAL CHARACTERISTICS

Tähised Designations RWY NR	TEGELIK BRG TRUE BRG	Raja mõõtmed (m) Dimensions of RWY (m)	RWY kandevõime ja kate Strength and surface of RWY
1	2	3	4
11	117.9°	600 x 60	7 tonni, muru 7 tons, grass
29	297.9°	600 x 60	7 tonni, muru 7 tons, grass

Läve koordinaadid THR coordinates	Lennuriba mõõtmed Strip dimensions (m)	Märkused Remarks
5	6	7
590123N 0233427E	660 x 60	Ei ole NIL
590114N 0233500E	660 x 60	Ei ole NIL

## LYCKHOLM 11 ATS ÕHURUUM JA SIDEVAHENDID

LYCKHOLM 11 ATS AIRSPACE AND  
COMMUNICATION FACILITIES

1	Tähis, rõht- ja püstpiirid <i>Designation, lateral and vertical limits</i>	Ei ole	NIL
2	Õhuruumi klass <i>Airspace classification</i>	G	
3	ATS-üksuse kutsung / Keel(ed) <i>ATS unit call sign / Language(s)</i>	Tallinn Radar ET, EN H24 127.905	
4	Üleminekukõrgus <i>Transition altitude</i>	5000 ft AMSL	
5	Märkused <i>Remarks</i>	Ei ole	NIL

## LYCKHOLM 12 LISAINFO

## LYCKHOLM 12 ADDITIONAL INFORMATION

Kuna lennuväli asub Silma looduskaitseala piiril (kaardil hästi näha), on lennuvälja kohal kehtestatud ainult läänepoolne ring.

*As the airfield is located on the border of a natural park (clearly visible on the chart), only west circuit traffic is established.*

Lennuohutuse ja lindude kaitse eesmärgil peab Lyckholm'i lennuvälja ringile lähenema edela suunalt mööda Pürksi-Saare teed kõrgusel 1000 ft AMSL.

*For flight safety and bird protection purposes approach to the traffic circuit of Lyckholm aerodrome must always be conducted from SW following the Pürksi-Saare road at 1000 ft AMSL.*

Allpool kõrgust 1000 ft tuleb lendamist vältida. Vaata maandumiskaarti (LYCKHOLM-LDG).

*Flying lower than 1000 ft must be avoided. See landing chart (LYCKHOLM-LDG).*

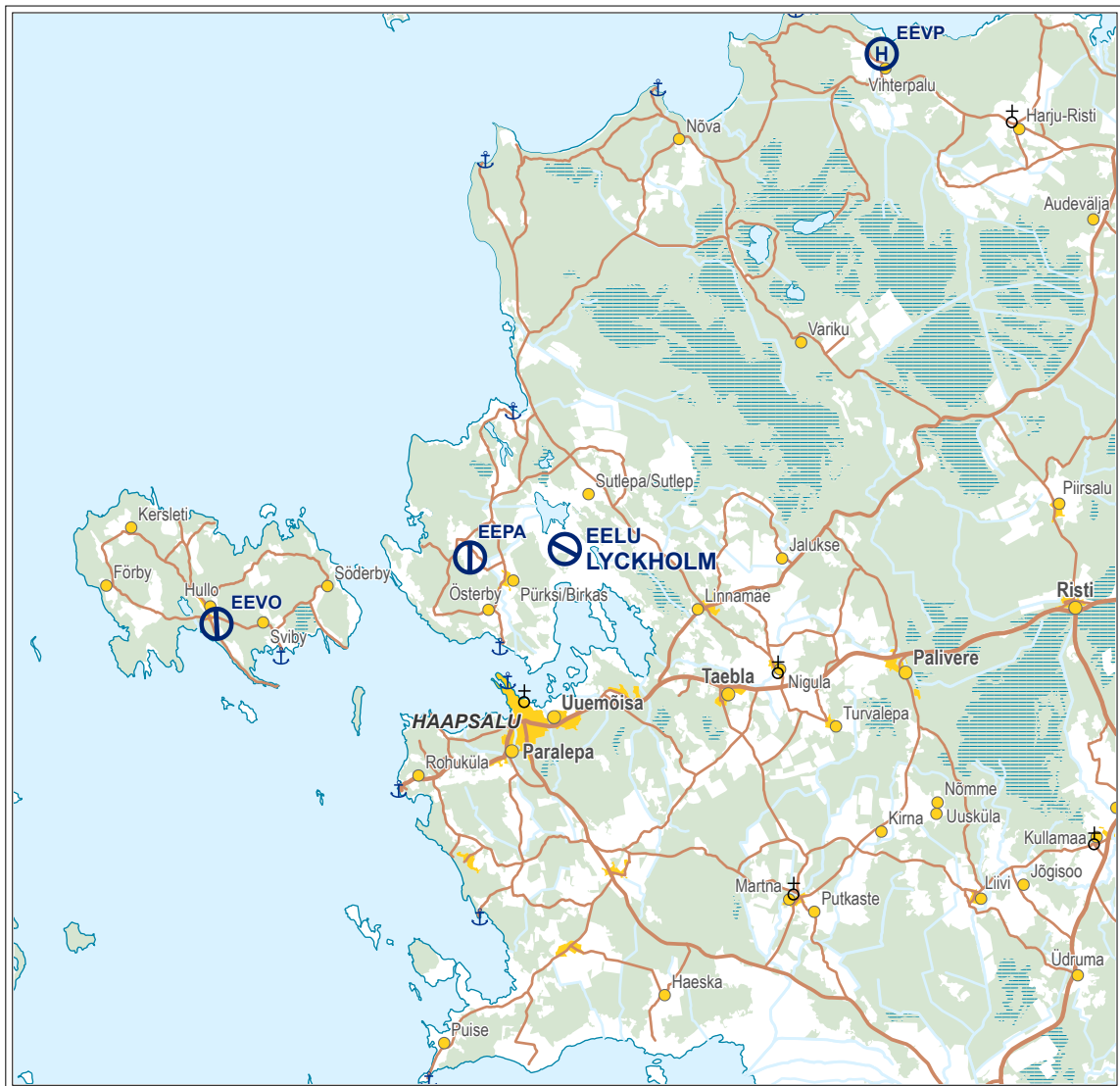
## LYCKHOLM 13 LENNUVÄLJA KAARDID

## LYCKHOLM 13 CHARTS RELATED TO AERODROME

<b>Kaardi nimetus</b> <b>Name of chart</b>	<b>Leht</b> <b>Page</b>
Asukoht <i>Location</i>	LYCKHOLM-LCA (07 NOV 2024)
Lennuväljakaart – ICAO <i>Aerodrome Chart – ICAO</i>	Ei ole <i>NIL</i>
Visuaallähenemiskaart – ICAO <i>Visual Approach Chart – ICAO</i>	Ei ole <i>NIL</i>
Maandumiskaart <i>Landing Chart</i>	LYCKHOLM-LDG (30 MAY 2024)

ASUKOHT / Location

LYCKHOLM



Topography © Estonian Land Board

TÜHJAKS JÄETUD  
*PAGE INTENTIONALLY LEFT BLANK*

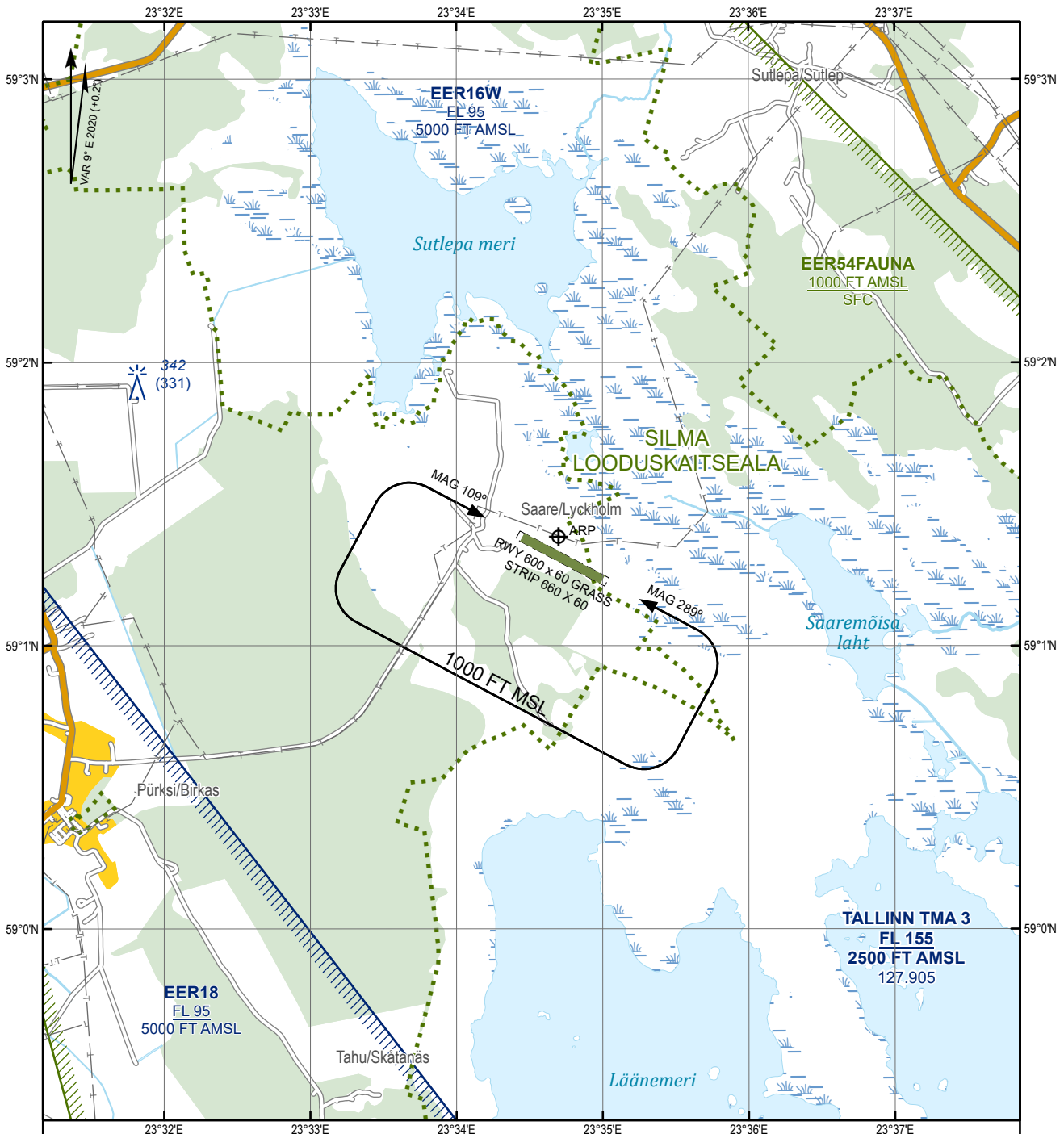


LANDING CHART

59°01'23"N  
023°34'42"E

ELEV 11 FT  
HEIGHTS RELATED  
TO AD ELEV

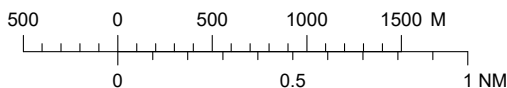
LYCKHOLM



INFORMATION TEL:  
+372 564 0816  
marguskask@gmail.com  
Margus Kask

LANDING AT YOUR OWN DISCRETION

SCALE 1:40 000



NOTES

**EER54FAUNA** - Restriction period - 01 APR–30 NOV.  
Flight restrictions do not apply to the take-off and landing of aircraft from an aerodrome.

\* Flight information service and alerting service in uncontrolled airspace below Tallinn TMA is provided by Tallinn Radar on CH 127.905.

- ALT and ELEV are in FT  
- DIMENSIONS in M

CHANGES: Editorial.

Topography © Estonian Land Board

TÜHJAKS JÄETUD  
*PAGE INTENTIONALLY LEFT BLANK*