

## EEJI – Jõhvi

## JÕHVI 1 LENNUVÄLJA NIMI

## JÕHVI 1 AERODROME NAME

## EEJI – Jõhvi

## JÕHVI 2 LENNUVÄLJA ÜLDANDMED

## JÕHVI 2 AERODROME GENERAL DATA

1	ARP koordinaadid ja asukoht lennuväljal <i>ARP coordinates and site at AD</i>	591934N 0272335E	
2	Suund ja kaugus <i>Direction and distance</i>	Jõhvist 2 NM loode suunas	2 NM N FM Jõhvi
3	Kõrgus merepinnast / Keskmise kõrgeim temperatuur <i>Elevation / Reference temperature</i>	245 ft / -	
4	MAG VAR / Aastane muutus <i>MAG VAR / Annual change</i>	10° E (2020) / + 0.2°	
5	Lennuvälja haldaja, aadress, telefon, telefaks, AFS <i>AD holder, address, telephone, telefax, AFS</i>	Sihtasutus Jõhvi Lennuväli Kooli tn 2 41595 Jõhvi ESTONIA E-mail: <a href="mailto:lennuvali@johvi.ee">lennuvali@johvi.ee</a> Tel: <a href="tel:+37254760783">+372 5476 0783</a>	
6	Lubatud liikluse liigid (IFR/VFR) <i>Types of traffic permitted (IFR/VFR)</i>	VFR, päevasel ajal	VFR, by day
7	Töõajad ja sesoone kasutatavus <i>Operational hours and seasonal availability</i>	HX 01 MAY – 01 OCT HJ	
8	Juhised lennuväljale kohale jõudmiseks <i>Directions to reach the aerodrome</i>	Jõhvi lennurada asub Jõhvi linnast 3 km lõunas, Jõhvi-Tartu mnt ja Ahtme linnaosa kõrval	<i>Jõhvi airfield is located 3 km south from Jõhvi town, next to Jõhvi- Tartu road and Ahtme district</i>
9	Märkused <i>Remarks</i>	ET Maandumine omal vastutusel ja eelneval kokkuleppel haldajaga.  Informatsioon lennuvälja seisukorra kohta telefonil <a href="tel:+37254760783">5476 0783</a> .	ET <i>Landing at your own discretion and with prior agreement with the holder.</i>  <i>Information about the condition of aerodrome by phone</i> <a href="tel:+37254760783">+372 5476 0783</a> .

**JÕHVI 3 KÄITLUSTEENISTUSED JA -SEADMED****JÕHVI 3 HANDLING SERVICES AND FACILITIES**

1	Kütus / tankimisseadmed / jõudlus <i>Fuel / fuelling facilities / capacity</i>	Ei ole	NIL
2	Remondiseadmed mittebaseeruvatele õhusõidukitele <i>Repair facilities for visiting aircraft</i>	Ei ole	NIL
3	Märkused <i>Remarks</i>	Ei ole	NIL

**JÕHVI 4 REISIJATEENINDUS****JÕHVI 4 PASSENGER FACILITIES**

1	Majutus <i>Accommodation</i>	Jõhvis	In Jõhvi
2	Transport <i>Transportation</i>	Bussiliiklus	Bus service
3	Meditšiiniasutused <i>Medical facilities</i>	Ahtmes	Ahtme district
4	Märkused <i>Remarks</i>	Ei ole	NIL

**JÕHVI 5 PÄÄSTE- JA TULETÕRJETEENINDUS****JÕHVI 5 RESCUE AND FIRE FIGHTING SERVICES**

1	Tuletõrje- ja päästevahendid <i>Fire fighting and rescue equipment</i>	Ei ole	NIL
2	Vigastatud õhusõiduki eemaldamine <i>Capability for removal of disabled aircraft</i>	Ei ole	NIL
3	Märkused <i>Remarks</i>	Õnnetuse või tulekahju korral on võimalik täiendavat abi saada Jõhvi päästekomandost (tel: <a href="tel:112">112</a> )	In case of an accident or fire, supplementary help is available from Jõhvi Rescue squad (tel: <a href="tel:112">112</a> )

**JÕHVI 6 PERROONID JA RULEERIMISTEED****JÕHVI 6 APRONS AND TAXIWAYS**

1	Perrooni kate ja kandevõime <i>Apron surface and strength</i>	Kate: muru Kandevõime: 7 tonni	Surface: grass Strength: 7 tons
2	Ruleerimistee kate, laius ja kandevõime <i>Taxiway surface, width and strength</i>	Kate: muru Kandevõime: 7 tonni Laius: 5 m	Surface: grass Strength: 7 tons Width: 5 m
3	Märkused <i>Remarks</i>	Ei ole	NIL

## JÕHVI 7 RAJA- JA RULEERIMISTEEDE MÄRGISTUS

## JÕHVI 7 RUNWAY AND TAXIWAY MARKINGS

1	Raja märgistus <i>RWY markings</i>	Läve- ja ääremärgistus <i>THR and RWY edge marking</i>
2	Ruleerimistee märgistus <i>TWY markings</i>	Ei ole <i>NIL</i>
3	Märkused <i>Remarks</i>	Ei ole <i>NIL</i>

## JÕHVI 8 LENNUVÄLJATAKISTUSED

## JÕHVI 8 AERODROME OBSTACLES

Ala 2 Area 2					
OBST ID Tähis <i>Designation</i>	OBST Tüüp <i>Type</i>	OBST Asukoht <i>Position</i>	ELEV / HGT (ft)	Märgistused / Tüüp, värvus <i>Markings / Type, colour</i>	Märkused <i>Remarks</i>
1	2	3	4	5	6
Välja töötamisel			<i>To be developed</i>		

## JÕHVI 9 METEOROLOOGILINE INFO

## JÕHVI 9 METEOROLOGICAL INFORMATION

1	Võimalik briefing / konsultatsioon <i>Briefing / consultation provided</i>	Tel: <a href="tel:+3726660932">+372 666 0932</a> (KAUR-H24) ET, EN, RU
2	Lisainfo <i>Additional information</i>	Lisainfot on võimalik saada Tallinn ARO üksusest (tel: <a href="tel:+3726710241">671 0241</a> ). Tuulekott asub raja 23 lävest 125 m põhja suunas. <i>Additional information is available from Tallinn ARO unit (tel: <a href="tel:+3726710241">+372 671 0241</a>). WDI 125 m N FM THR 23.</i>

## JÕHVI 10 RAJA FÜÜSIKALISED ANDMED

## JÕHVI 10 RUNWAY PHYSICAL CHARACTERISTICS

Tähised <i>Designations</i> RWY NR	TEGELIK BRG <i>TRUE BRG</i>	Raja mõõtmed (m) <i>Dimensions of RWY (m)</i>	RWY kandevõime ja kate <i>Strength and surface of RWY</i>
1	2	3	4
05	058.4°	600 x 30	7 tonni, muru <i>7 tons, grass</i>
23	238.3°	600 x 30	7 tonni, muru <i>7 tons, grass</i>

Läve koordinaadid <i>THR coordinates</i>	Lennuriba mõõtmed <i>Strip dimensions (m)</i>	Märkused <i>Remarks</i>
5	6	7
591928.78N 0272318.54E	660 x 60	Ei ole <i>NIL</i>
591938.94N 0272350.85E	660 x 60	Ei ole <i>NIL</i>

**JÕHVI 11 ATS ÕHURUUM JA SIDEVAHENDID****JÕHVI 11 ATS AIRSPACE AND COMMUNICATION FACILITIES**

1	Tähis, rönt- ja püstpiirid <i>Designation, lateral and vertical limits</i>	Ei ole	<i>NIL</i>
2	Õhuruumi klass <i>Airspace classification</i>	G	
3	ATS-üksuse kutsung / Keel(ed) <i>ATS unit call sign / Language(s)</i>	Tallinn Kontroll ET, EN H24 128.980 (EETTFIS)	<i>Tallinn Control ET, EN H24 128.980 (EETTFIS)</i>
4	Üleminekukõrgus <i>Transition altitude</i>	5000 ft AMSL	
5	Märkused <i>Remarks</i>	Ala G5 (Narva) aktiveerimisel kasutada kanalit 128.980.	<i>In case of activation of area G5 (Narva) use channel 128.980.</i>

**JÕHVI 12 LISAINFO****JÕHVI 12 ADDITIONAL INFORMATION**

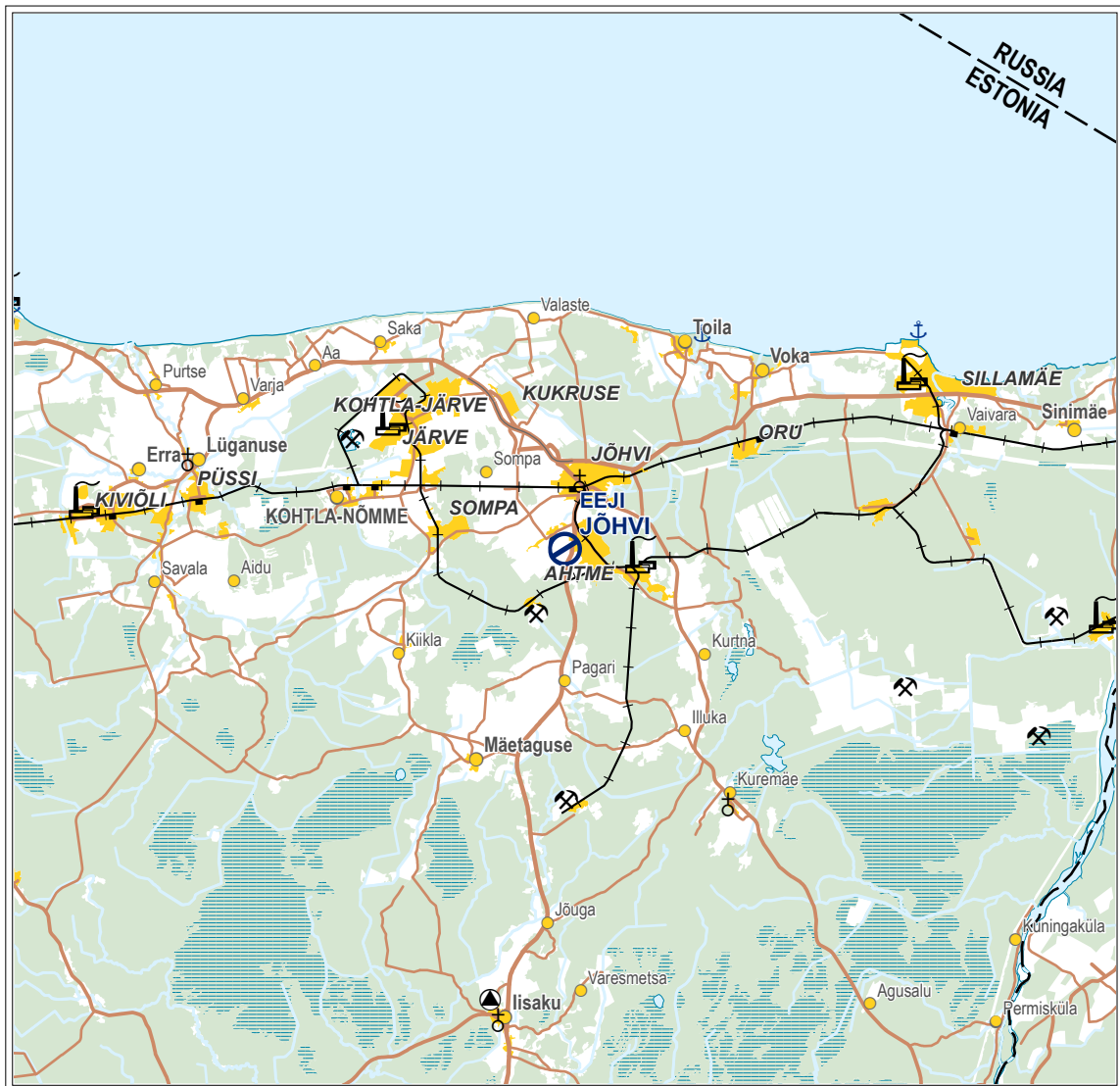
Ei ole

*NIL***JÕHVI 13 LENNUVÄLJA KAARDID****JÕHVI 13 CHARTS RELATED TO AERODROME**

Kaardi nimetus <i>Name of chart</i>	Leht <i>Page</i>
Asukoht <i>Location</i>	JÕHVI-LCA (30 MAY 2024)
Lennuväljakaart – ICAO <i>Aerodrome Chart – ICAO</i>	Ei ole <i>NIL</i>
Visuaallähenemiskaart – ICAO <i>Visual Approach Chart – ICAO</i>	JÕHVI-VAC (30 MAY 2024)
Maandumiskaart <i>Landing Chart</i>	JÕHVI-LDG (30 MAY 2024)

ASUKOHT / Location

JÕHVI



Topography © Estonian Land Board

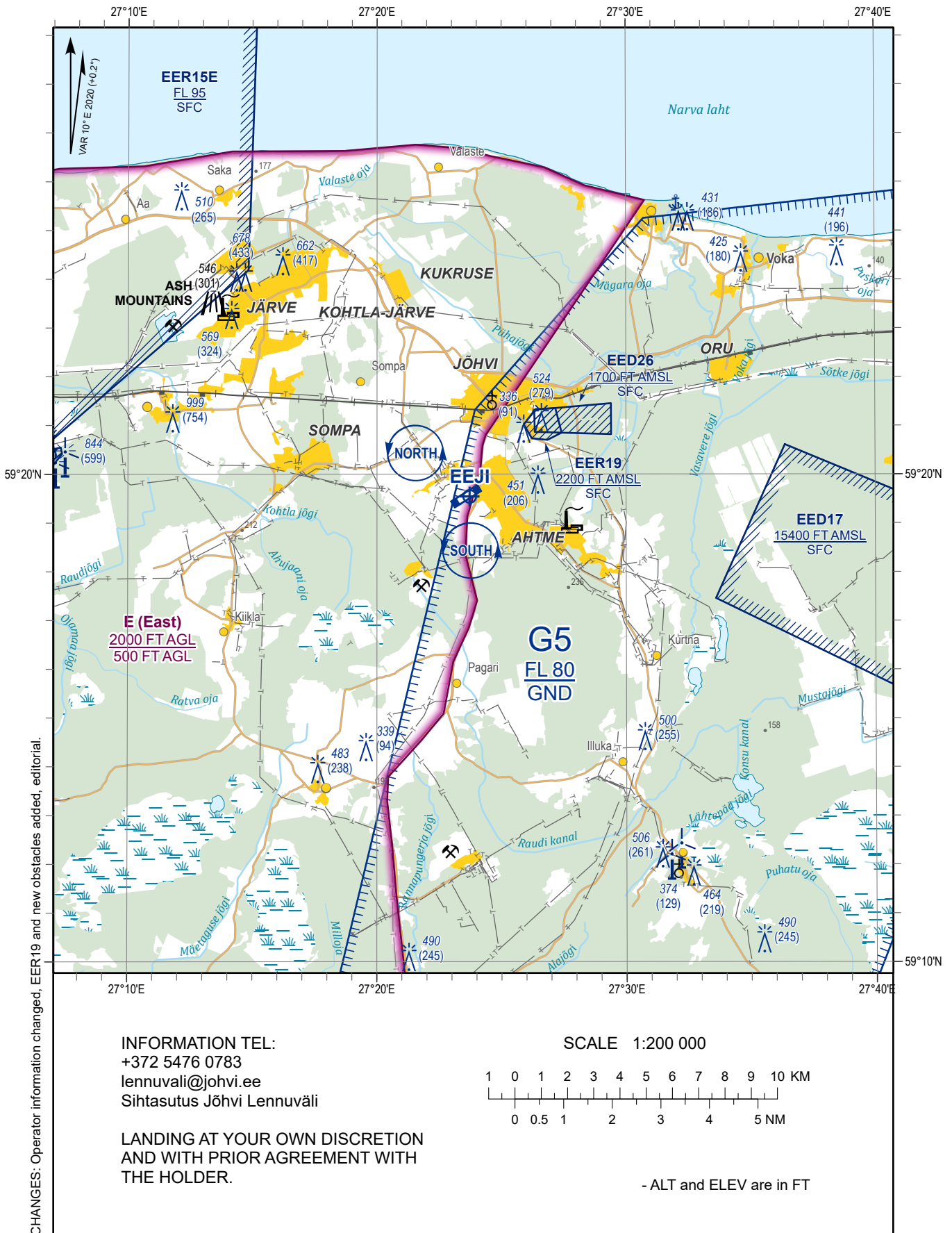
TÜHJAKS JÄETUD  
*PAGE INTENTIONALLY LEFT BLANK*

**VISUAL  
APPROACH  
CHART**

59°19'34"N  
027°23'35"E

ELEV 245 FT  
HEIGHTS RELATED  
TO AD ELEV

**JÕHVI**

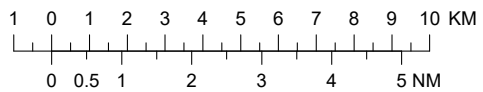


CHANGES: Operator information changed, EER19 and new obstacles added, editorial.

INFORMATION TEL:  
+372 5476 0783  
lennuvali@johvi.ee  
Sihtasutus Jõhvi Lennuväli

LANDING AT YOUR OWN DISCRETION  
AND WITH PRIOR AGREEMENT WITH  
THE HOLDER.

SCALE 1:200 000



- ALT and ELEV are in FT

Topography © Estonian Land Board

TÜHJAKS JÄETUD  
*PAGE INTENTIONALLY LEFT BLANK*

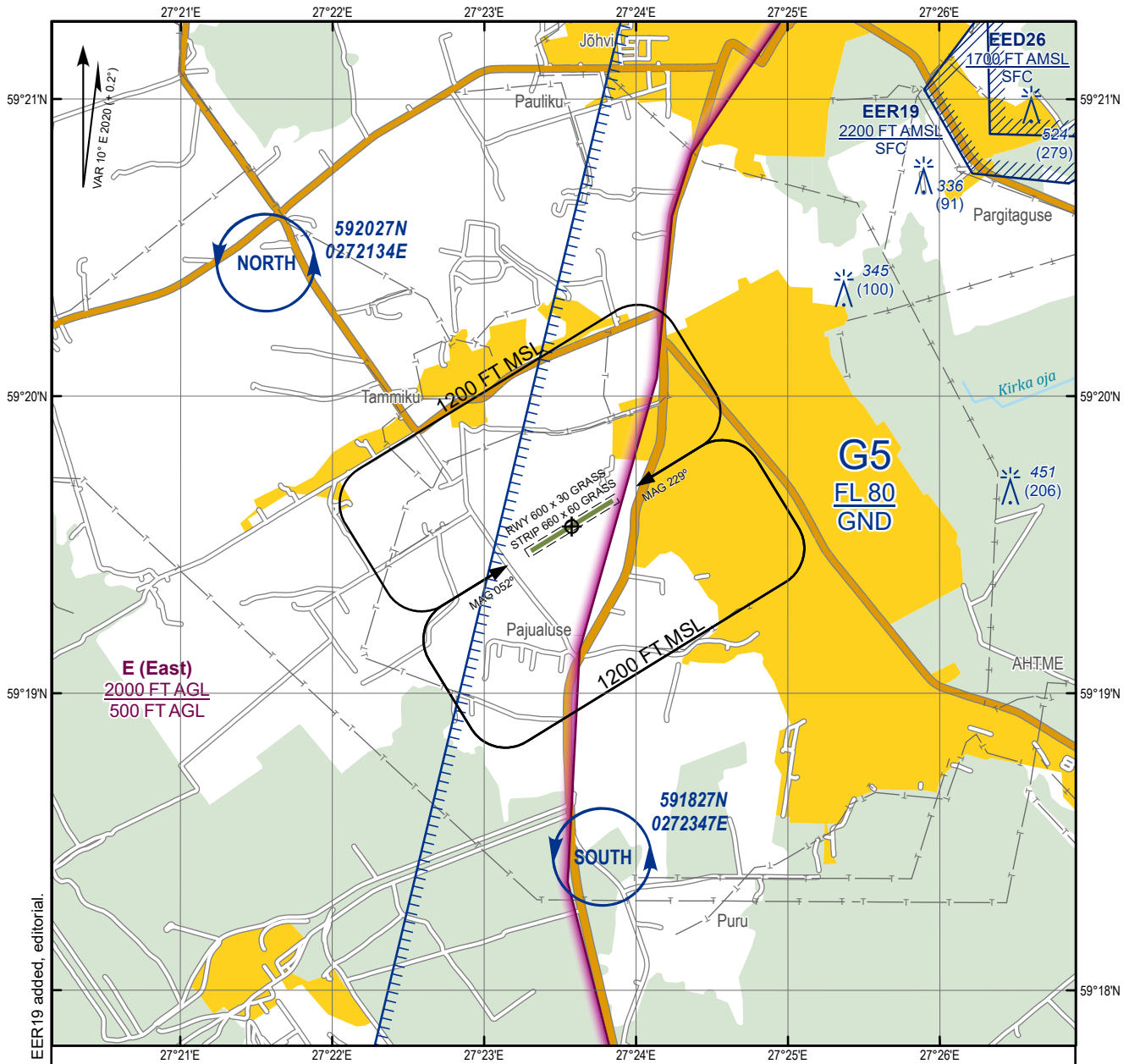


LANDING CHART

59°19'34"N  
027°23'35"E

ELEV 245 FT  
HEIGHTS RELATED  
TO AD ELEV

JÕHVI

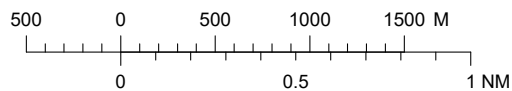


CHANGES: Operator information changed, EED26, EER19 added, editorial.

INFORMATION TEL:  
+372 5476 0783  
lennuvali@johvi.ee  
Sihtasutus Jõhvi Lennuväli

LANDING AT YOUR OWN DISCRETION  
AND WITH PRIOR AGREEMENT WITH  
THE HOLDER.

SCALE 1:40 000



- ALT and ELEV are in FT  
- DIMENSIONS in M

Topography © Estonian Land Board

TÜHJAKS JÄETUD  
*PAGE INTENTIONALLY LEFT BLANK*