

2 LENNUVÄLJAD VFR INFOTEATMIKUS 2 AERODROMES IN VFR INFORMATION GUIDE

EEHA – Humala

HUMALA 1 LENNUVÄLJA NIMI

HUMALA 1 AERODROME NAME

EEHA – Humala

HUMALA 2 LENNUVÄLJA ÜLDANDMED

HUMALA 2 AERODROME GENERAL DATA

1	ARP koordinaadid ja asukoht lennuväljal <i>ARP coordinates and site at AD</i>	592121N 0242235E Asukoht: angaari nurk	592121N 0242235E <i>Location: hangar corner</i>
2	Suund ja kaugus <i>Direction and distance</i>	Keilast 3 NM loode suunas	3 NM NW FM Keila
3	Kõrgus merepinnast / Keskmine kõrgeim temperatuur <i>Elevation / Reference temperature</i>	78 ft / -	
4	MAG VAR / Aastane muutus <i>MAG VAR / Annual change</i>	9° E (2020) / + 0.2°	
5	Lennuvälja haldaja, aadress, telefon, telefaks, AFS <i>AD holder, address, telephone, telefax, AFS</i>	Urmas Sepp Kõrgendiku tee 4a Liikva küla 76921 Harku vald ESTONIA Tel: +372 504 1712 *	
6	Lubatud liikluse liigid (IFR/VFR) <i>Types of traffic permitted (IFR/VFR)</i>	VFR, päevasel ajal	VFR, by day
7	Tööajad ja sesoonne kasutatavus <i>Operational hours and seasonal availability</i>	HX 15 MAY – 15 OCT HJ	
8	Juhised lennuväljale kohale jõudmiseks <i>Directions to reach the aerodrome</i>	Vääna poolt tülles Tutermaa suunas 3 km, Humala külas	3 km from Vääna towards Tutermaa, at Humala village
9	Märkused <i>Remarks</i>	*ET, EN Eralennuväli. Maandumine kokkuleppel haldajaga ja omal vastutusel. Infot maandumis- ja parkimistingimuste kohta küsida haldajalt.	*ET, EN Private airfield. Landing in agreement with the holder and at your own discretion. Information about landing and parking conditions can be requested from the holder.

HUMALA 3 KÄITLUSTEENISTUSED JA -SEADMED**HUMALA 3 HANDLING SERVICES AND FACILITIES**

1	Kütus / tankimisseadmed / jõudlus <i>Fuel / fuelling facilities / capacity</i>	Ei ole	NIL
2	Remondiseadmed mittebaseeruvatele õhusõidukitele <i>Repair facilities for visiting aircraft</i>	Ei ole	NIL
3	Märkused <i>Remarks</i>	Ei ole	NIL

HUMALA 4 REISIJATEENINDUS**HUMALA 4 PASSENGER FACILITIES**

1	Majutus <i>Accommodation</i>	Majutus Tallinnas ja Keilas	<i>Accommodation in Tallinn and Keila</i>
2	Transport <i>Transportation</i>	Takso	<i>Taxi</i>
3	Meditšiinasutused <i>Medical facilities</i>	Haigla Keilas	<i>Hospital in Keila</i>
4	Märkused <i>Remarks</i>	Ei ole	NIL

HUMALA 5 PÄÄSTE- JA TULETÕRJETEENINDUS**HUMALA 5 RESCUE AND FIRE FIGHTING SERVICES**

1	Tuletõrje- ja päästevahendid <i>Fire fighting and rescue equipment</i>	Ei ole	NIL
2	Vigastatud õhusõiduki eemaldamine <i>Capability for removal of disabled aircraft</i>	Ei ole	NIL
3	Märkused <i>Remarks</i>	Õnnetuse või tulekahju korral on võimalik täiendavat abi saada Keilast (tel: 112)	<i>In case of an accident or fire, supplementary help is available from Keila (tel: 112)</i>

HUMALA 6 PERROONID JA RULEERIMISTEED**HUMALA 6 APRONS AND TAXIWAYS**

1	Perrooni kate ja kandevõime <i>Apron surface and strength</i>	Kate: muru Kandevõime: 3 tonni	<i>Surface: grass Strength: 3 tons</i>
2	Ruleerimistee kate, laius ja kandevõime <i>Taxiway surface, width and strength</i>	Ei ole	NIL
3	Märkused <i>Remarks</i>	Õhusõiduki parkimine angaarist põhja pool väljapoole STRIP ala	<i>Aircraft parking north from the hangar, outside STRIP area</i>

HUMALA 7 RAJA- JA RULEERIMISTEEDE MÄRGISTUS**HUMALA 7 RUNWAY AND TAXIWAY MARKINGS**

1	Raja märgistus <i>RWY markings</i>	Lävemärgistused: puna-valge. Raja ääremärgistus: punased koonused 30 m vahedega.	<i>THR markings:</i> <i>red-white.</i> <i>RWY edge markings:</i> <i>red cones, interval</i> <i>30 m.</i>
2	Ruleerimistee märgistus <i>TWY markings</i>	Ei ole	<i>NIL</i>
3	Märkused <i>Remarks</i>	Ei ole	<i>NIL</i>

HUMALA 8 LENNUVÄLJATAKISTUSED**HUMALA 8 AERODROME OBSTACLES**

Ala 2 Area 2					
OBST ID Tähis <i>Designation</i>	OBST Tüüp <i>Type</i>	OBST Asukoht <i>Position</i>	ELEV / HGT (ft)	Märgistused / Tüüp, värvus <i>Markings / Type, colour</i>	Märkused <i>Remarks</i>
1	2	3	4	5	6
RWY 23 raja lävest kirde suunas 175 m kaugusel asub raja suunaga ristuv elektriliin			<i>Electric power line across to the RWY extension 175 m NE from THR 23</i>		

HUMALA 9 METEOROLOOGILINE INFO**HUMALA 9 METEOROLOGICAL INFORMATION**

1	Võimalik briefing / konsultatsioon <i>Briefing / consultation provided</i>	Tel: +372 666 0932 (KAUR-H24) ET, EN, RU	
2	Lisainfo <i>Additional information</i>	Lisainfot on võimalik saada Tallinn ARO üksusest (tel: 671 0241). Tuulekott raja keskosa traaversil.	<i>Additional information is available from Tallinn ARO unit (tel: +372 671 0241). WDI abeam the RWY center.</i>

HUMALA 10 RAJA FÜSIKALISED ANDMED**HUMALA 10 RUNWAY PHYSICAL CHARACTERISTICS**

Tähised <i>Designations</i> RWY NR	TEGELIK BRG <i>TRUE BRG</i>	Raja mõõtmed (m) <i>Dimensions of RWY (m)</i>	RWY kandevõime ja kate <i>Strength and surface of RWY</i>
1	2	3	4
05	54.39°	420 x 20	3 tonni, muru <i>3 tons, grass</i>
23	234.40°	420 x 20	3 tonni, muru <i>3 tons, grass</i>

Läve koordinaadid <i>THR coordinates</i>	Lennuriba mõõtmed <i>Strip dimensions (m)</i>	Märkused <i>Remarks</i>
5	6	7
592124.8N 0242236.3E	480 x 60	TORA 300 m Seotud piirangupinna tõusu ja lähenemis-sektori kalde nõuetega <i>TORA 300 m Restricted by the limitation surface climb and approach surface slope requirements</i>
592132.7N 0242257.9E	480 x 60	TORA 320 m Seotud piirangupinna tõusu ja lähenemis-sektori kalde nõuetega <i>TORA 320 m Restricted by the limitation surface climb and approach surface slope requirements</i>

HUMALA 11 ATS ÕHURUUM JA SIDEVAHENDID**HUMALA 11 ATS AIRSPACE AND COMMUNICATION FACILITIES**

1	Tähis, rönt- ja püstpiirid <i>Designation, lateral and vertical limits</i>	Ei ole	<i>NIL</i>
2	Õhuruumi klass <i>Airspace classification</i>	G	
3	ATS-üksuse kutsung / Keel(ed) <i>ATS unit call sign / Language(s)</i>	Tallinn Radar ET, EN H24 127.905	
4	Üleminekukõrgus <i>Transition altitude</i>	5000 ft AMSL	
5	Märkused <i>Remarks</i>	Ei ole	<i>NIL</i>

HUMALA 12 LISAINFO**HUMALA 12 ADDITIONAL INFORMATION**

Lennuväli asub Tallinn TMA 1 ja TMA 3 all.

Aerodrome is located under Tallinn TMA 1 and TMA 3.

Tallinn TMA 1 püstpiirid: $\frac{2500 \text{ ft AMSL}}{1700 \text{ ft AMSL}}$

Tallinn TMA 1 vertical limits: $\frac{2500 \text{ ft AMSL}}{1700 \text{ ft AMSL}}$

Tallinn TMA 3 püstpiirid: $\frac{FL 155}{2500 \text{ ft AMSL}}$

Tallinn TMA 3 vertical limits: $\frac{FL 155}{2500 \text{ ft AMSL}}$

Vaata ka Humala Visuaallähenemiskaarti (HUMALA-VAC).

See also Humala Visual Approach Chart (HUMALA-VAC).

HUMALA 13 LENNUVÄLJA KAARDID

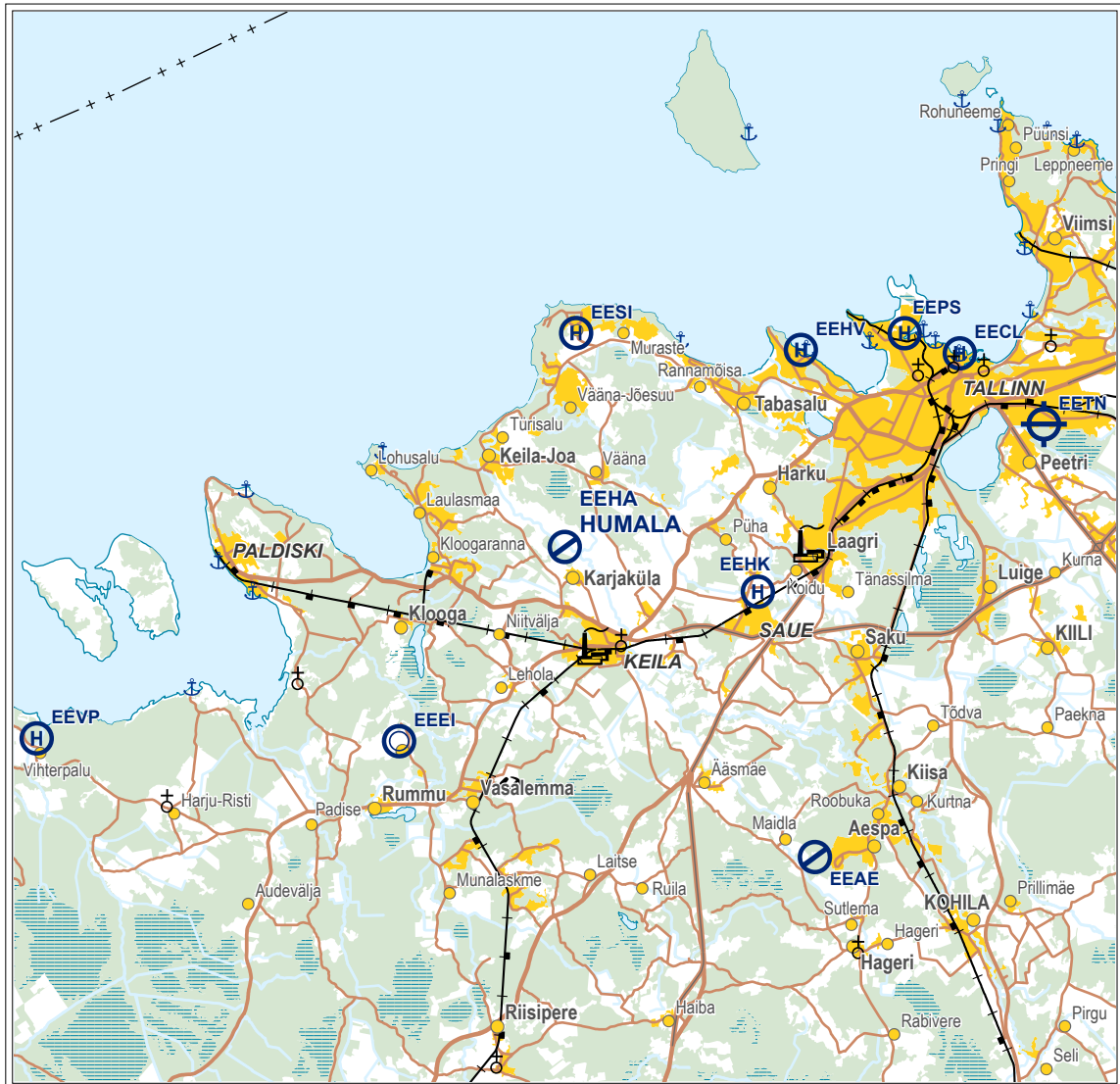
HUMALA 13 CHARTS RELATED TO AERODROME

Kaardi nimetus Name of chart	Leht Page
Asukoht <i>Location</i>	HUMALA-LCA (07 NOV 2024)
Lennuväljakaart – ICAO <i>Aerodrome Chart – ICAO</i>	HUMALA-ADC (30 MAY 2024)
Visuaallähenemiskaart – ICAO <i>Visual Approach Chart – ICAO</i>	HUMALA-VAC (30 MAY 2024)
Maandumiskaart <i>Landing Chart</i>	HUMALA-LDG (30 MAY 2024)

TÜHJAKS JÄETUD
PAGE INTENTIONALLY LEFT BLANK

ASUKOHT / Location

HUMALA



Topography © Estonian Land Board

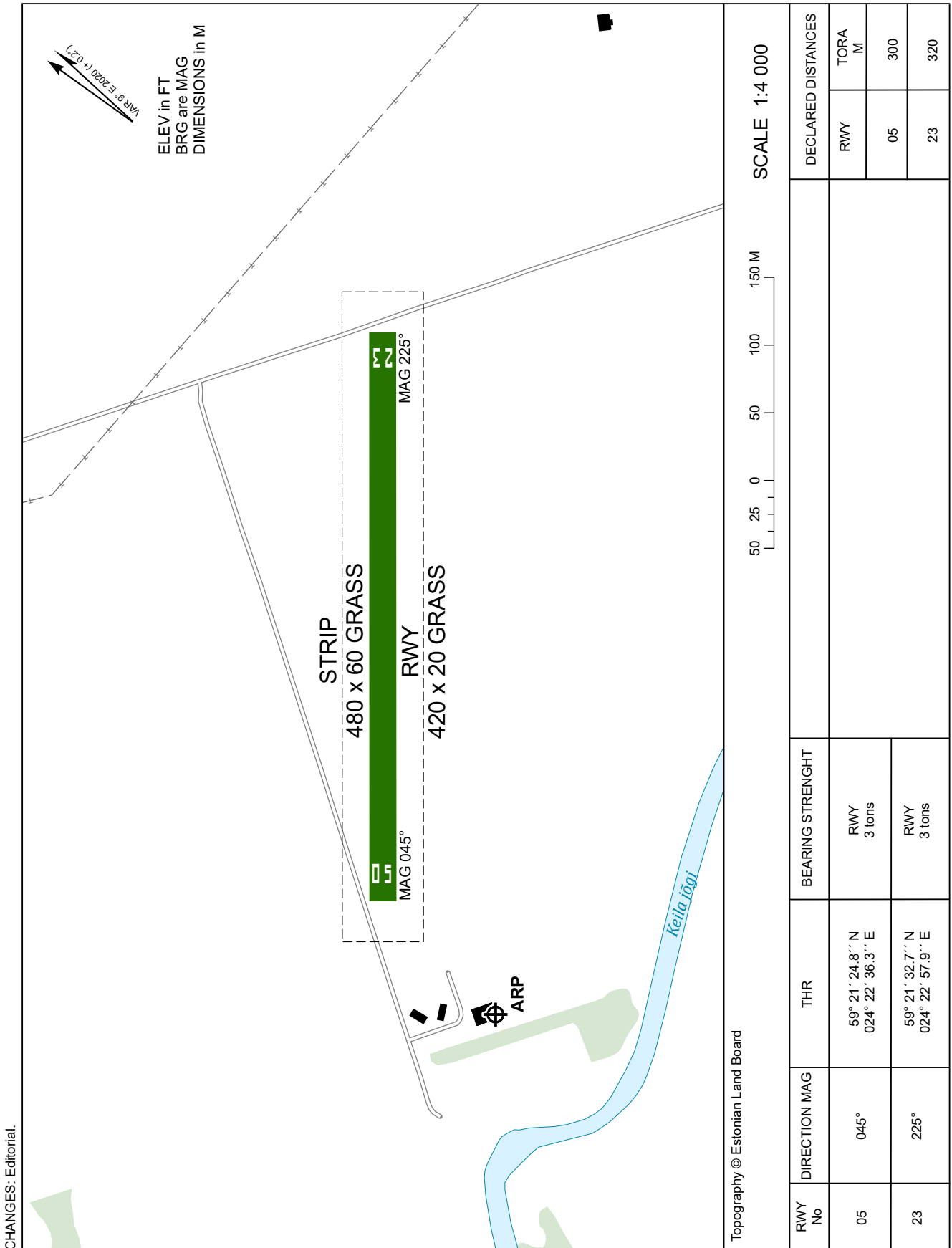
TÜHJAKS JÄETUD
PAGE INTENTIONALLY LEFT BLANK

AERODROME CHART - ICAO

59°21'21"N
024°22'35"E

ELEV 78 FT
HEIGHTS RELATED
TO AD ELEV

HUMALA



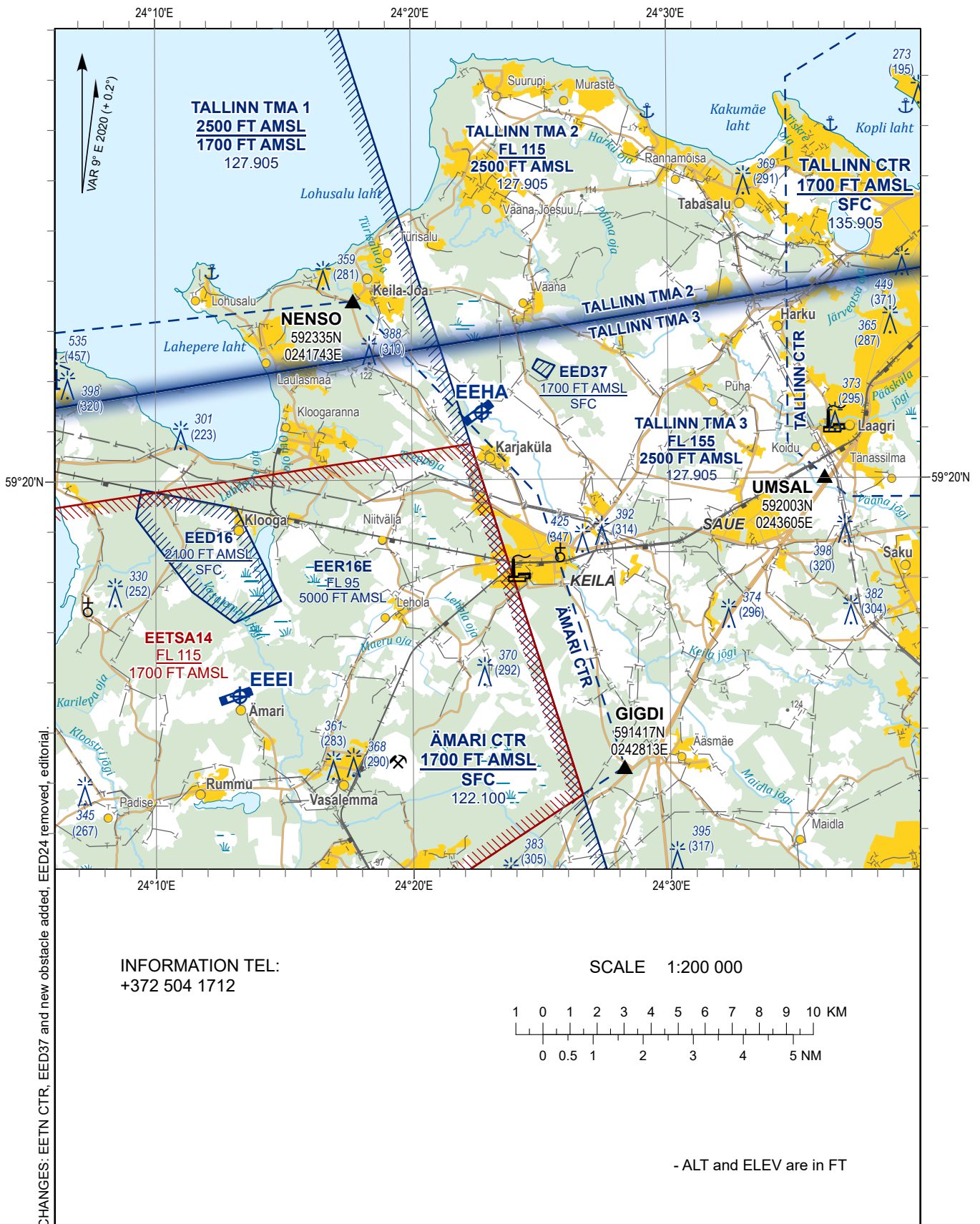
TÜHJAKS JÄETUD
PAGE INTENTIONALLY LEFT BLANK

**VISUAL
APPROACH
CHART - ICAO**

59°21'21"N
024°22'35"E

ELEV 78 FT
HEIGHTS RELATED
TO AD ELEV

HUMALA



CHANGES: EETN CTR, EED37 and new obstacle added, EED24 removed, editorial.

INFORMATION TEL:
+372 504 1712

SCALE 1:200 000



- ALT and ELEV are in FT

Topography © Estonian Land Board

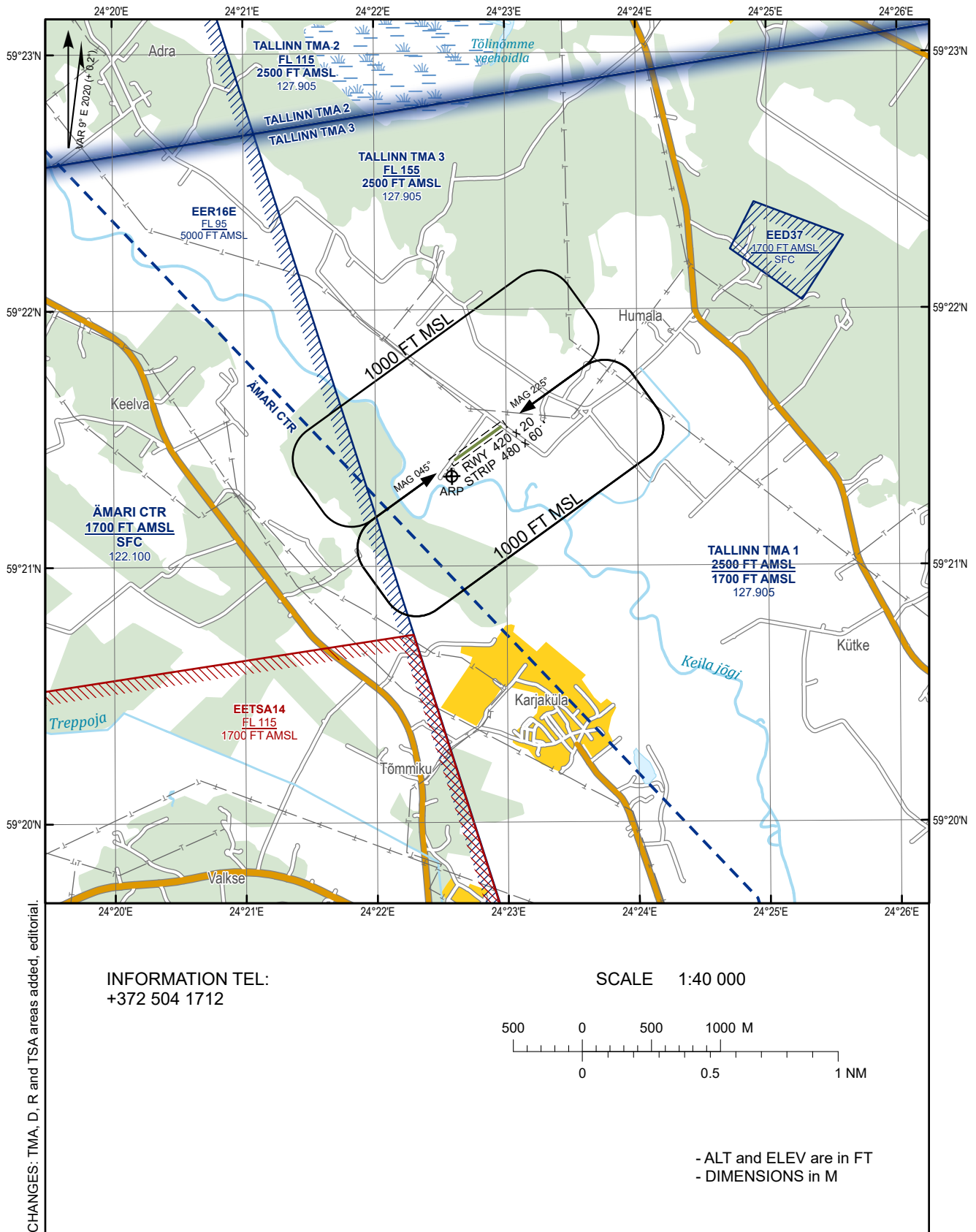
TÜHJAKS JÄETUD
PAGE INTENTIONALLY LEFT BLANK

LANDING CHART

59°21'21"N
024°22'35"E

ELEV 78 FT
HEIGHTS RELATED
TO AD ELEV

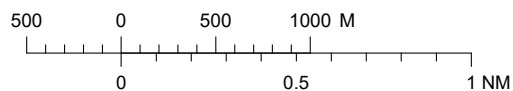
HUMALA



CHANGES: TMA, D, R and TSA areas added, editorial.

INFORMATION TEL:
+372 504 1712

SCALE 1:40 000



- ALT and ELEV are in FT
- DIMENSIONS in M

Topography © Estonian Land Board

TÜHJAKS JÄETUD
PAGE INTENTIONALLY LEFT BLANK