

**Kontakt / Contact**

Address: Lennuliiklusteeninduse  
Aktsiaseelts  
Lennundusteabe  
osakond  
Kanali põik 3  
Rae küla, Rae vald  
10112 Harjumaa  
Estonia

Tel: +372 671 0255  
Email: [aip@eans.ee](mailto:aip@eans.ee)  
URL: [aim.eans.ee](http://aim.eans.ee)

**AIP Supplement for Estonia****AIP Lisa / AIP SUP****08/2026****Kehtiv alates****Effective from****11 MAY 2026****kuni / to 23 MAY 2026****Avaldatud****Published on****02 APR 2026****Ajutiste piirangualade EER2613A,  
EER2613B ja EER2613C kehtestamine****Establishment of Temporary Restricted  
Areas EER2613A, EER2613B and  
EER2613C****1 Üldine**

See AIP Lisa täiendab järgmist AIP-i osa: ENR 5.1.

AIP Lisa võimalikud muudatused avaldatakse NOTAM-iga.

**2 Periood**

**11. mai 2026 kuni 22. mai 2026.**

**3 Eesmärk**

Ajutised piirangualad EER2613A, EER2613B ja EER2613C kehtestatakse Kaitseväge õppuse **Kevadtorm 2026** ja õppust toetava lennutegevuse jaoks.

**1 General**

This AIP SUP supplements the following portion of the AIP: ENR 5.1.

Possible changes to AIP SUP shall be published by NOTAM.

**2 Period**

**11 MAY 2026 to 22 MAY 2026.**

**3 Purpose**

Temporary restricted areas EER2613A, EER2613B and EER2613C will be established for a military exercise **SpringStorm 2026** and supporting military air activity.

#### 4 Ala kirjeldus

#### 4 Description of Area

Tunnus, nimi ja rõhtpiirid <i>Identification, Name and Lateral Limits</i>	Ülapiir Alapiir <i>Upper limit Lower Limit</i>	Märkused (tegevuse aeg, piirangutüüp, ohu olemus, tunnistamise võimalus) <i>Remarks (Time of Activity, Type of Restriction, Nature of Hazard, Risk of Interception)</i>
1	2	3
<p><b>EER2613A</b></p> <p>581954N 0253000E – 582247N 0254444E – 582235N 0260409E – 580948N 0260907E – 574254N 0261221E seejärel piki Eesti ja Läti vahelist riigipiiri kuni <i>then along State border between Estonia and Latvia to</i> 575847N 0253000E – 581954N 0253000E</p>	<p>FL 95 SFC</p>	<p>Militaar-tegevus (lennutegevus). Tegevusest teatatakse NOTAM-iga üks päev enne (D-1) tegevuse algust. Lennuinfo saadaval Tallinn ACC-st. Õhuväega eelnevalt koordineerimata ei ole mitteosaleval õhusõidukil lubatud aktiveeritud alas lennata. <i>Military operations (air operations). Activity notified by NOTAM one day before (D-1) operations. Flight information about activity is available from Tallinn ACC.</i></p>
<p><b>EER2613B</b></p> <p>580948N 0260907E – 580928N 0265756E – 575536N 0272959E – 573320N 0271339E seejärel piki Eesti ja Läti vahelist riigipiiri kuni <i>then along State border between Estonia and Latvia to</i> 574254N 0261221E – 580948N 0260907E</p>	<p>FL 95 SFC</p>	<p><i>The non-participating aircraft are unauthorised to fly in the activated area without a prior co-ordination with Estonian Air Force.</i></p>
<p><b>EER2613C</b></p> <p>575430N 0260940E – 573800N 0263510E – 574715N 0270655E – 573320N 0271339E seejärel piki Eesti ja Läti vahelist riigipiiri kuni <i>then along State border between Estonia and Latvia to</i> 573451N 0262127E – 575430N 0260940E</p>	<p>FL 265 FL 95</p>	<p>Militaar-tegevus (lennutegevus). Tegevusest teatatakse AUP/UUP-ga ja NOTAM-iga üks päev enne (D-1) tegevuse algust. Lennuinfo saadaval Tallinn ACC-st. Mitteosaleval liiklusel ei ole lubatud aktiveeritud alasse lennata, rakendatakse lennuplaanipiiranguid. <i>Military operations (air operations). Activity notified by AUP/UUP and NOTAM one day before (D-1) operations. Flight information about activity is available from Tallinn ACC. The non-participating aircraft are unauthorised to fly in the activated area, flight planning restrictions apply.</i></p>

#### 5 Muu

Mitteosaleva õhusõiduki lennu aktiveeritud piirangualas, -alasse või -alast koordineerib piloot selle eelnevalt NOTAM-is avaldatud telefoninumbri vähemalt 60 minutit enne väljalendu. Piloodile antakse suunised, kuidas aktiveeritud piirangualas, -alasse või -alast lennata. Pikemalt ette koordineerimist vajava lennu info saab saata Kaitsevägele aadressil [edf.s.af.aoc.pd@mil.ee](mailto:edf.s.af.aoc.pd@mil.ee).

#### 5 Other

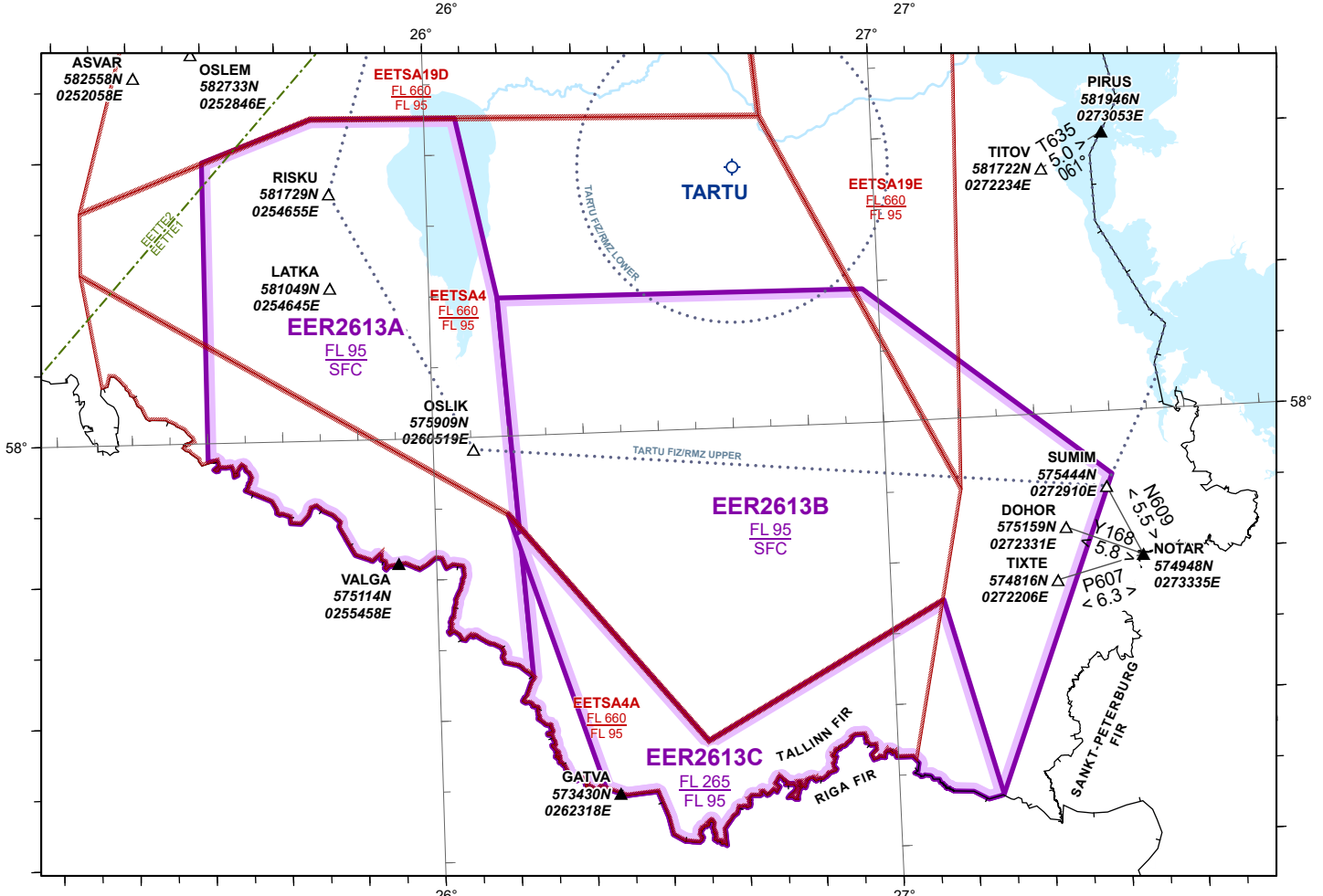
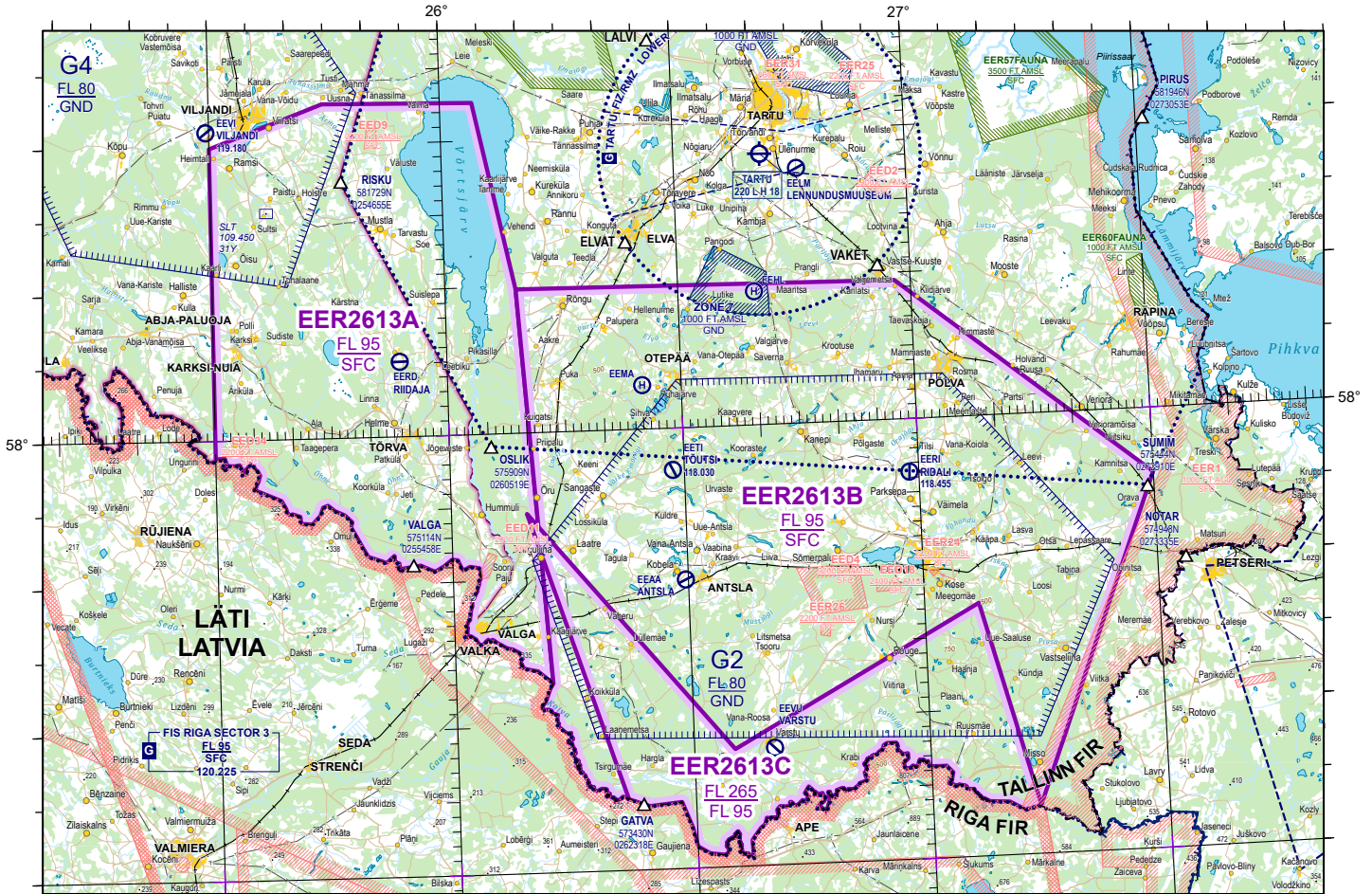
The flight by non-participating aircraft within/to/from active restricted area shall be pre-coordinated by pilot on the phone number given in NOTAM at least 60 minutes prior to the departure of the planned flight. The pilot shall be given instructions on how to fly within/to/from active restricted area. For flights requiring early coordination the information can be sent to [edf.s.af.aoc.pd@mil.ee](mailto:edf.s.af.aoc.pd@mil.ee).

#### 6 Lisa

#### 6 Appendix

Kaardi nimetus <i>Name of chart</i>	Leht <i>Page</i>
EER2613A, EER2613B ja EER2613C ülevaatekaardid <i>EER2613A, EER2613B and EER2613C Overview Charts</i>	Lisa 1 <i>Appendix 1</i>

**EER2613A, EER2613B ja EER2613C ülevaatekaardid**  
**EER2613A, EER2613B and EER2613C Overview Charts**



TÜHJAKS JÄETUD  
*PAGE INTENTIONALLY LEFT BLANK*