

EERU — RUHNU

Märkus : Järgnevad lõigud selles peatükis on tahtlikult tühjaks jäetud:
 Note: The following sections in this chapter are intentionally left blank:
 AD 2.14, AD 2.15, AD 2.16, AD 2.19.

**EERU AD 2.1 LENNUVÄLJA
ASUKOHAINDEKS JA NIMI****EERU AD 2.1 AERODROME LOCATION
INDICATOR AND NAME****EERU — RUHNU****EERU AD 2.2 LENNUVÄLJA
GEOGRAAFILISED JA
ADMINISTRATIIVANDMED****EERU AD 2.2 AERODROME GEO-
GRAPHICAL AND ADMINISTRATIVE
DATA**

1	ARP koordinaadid ja asukoht lennuväljal <i>ARP coordinates and site at AD</i>	574708N 0231544E Raja 13/31 keskosas. <i>In the middle of RWY 13/31.</i>
2	Suund ja kaugus Kuressaarest <i>Direction and distance from Kuressaare</i>	37 NM Kuressaarest kagusse <i>37 NM SE FM Kuressaare</i>
3	Kõrgus merepinnast / Keskmine kõrgeim temperatuur <i>Elevation / Reference temperature</i>	12 ft / 21.7°C
4	Geoidi hälve lennuväljal <i>Geoid undulation at AD</i>	64 ft
5	MAG VAR / Aastane muutus <i>MAG VAR / Annual change</i>	10° E (2025) / +0.2°
6	Lennuvälja haldaja, aadress, telefon, telefaks, e-mail, AFS, URL <i>AD operator, address, telephone, telefax, e-mail, AFS, URL</i>	Aadress: AS Tallinna Lennujaam Kuressaare lennujaam Roomassaare 1 93815 Kuressaare ESTONIA Tel: +372 45 30 313, +372 453 3824 Faks: +372 453 0340 AFS: EEKEZTZX E-post: ure@tll.aero URL: www.kuressaare-airport.ee
7	Lubatud liikluse liigid (IFR/VFR) <i>Types of traffic permitted (IFR/VFR)</i>	VFR *
8	Märkused <i>Remarks</i>	Kõiki arveid saab tasuda sularahas eurodes või maksekaardiga. <i>All payments can be made in cash in Euros or by credit card.</i> * Valgustus lennuvälja manööverdusalal puudub. * <i>No lighting on AD maneuvering area.</i>

EERU AD 2.3 TÖÖAJAD**EERU AD 2.3 OPERATIONAL HOURS**

1	Lennuvälja haldaja <i>AD operator</i> Lennuvälja tööaeg <i>AD Operational hours</i>	<i>HX, O/R</i>
2	Toll ja migratsioon <i>Customs and immigration</i>	Ei ole <i>NIL</i>

3	Tervishoid <i>Health and sanitation</i>	Ei ole <i>NIL</i>
4	AIS Brieifing <i>AIS Briefing Office</i>	Ei ole <i>NIL</i>
5	ATS Büroo (ARO) <i>ATS Reporting Office (ARO)</i>	Ei ole <i>NIL</i>
6	MET Brieifing <i>MET Briefing Office</i>	Ei ole <i>NIL</i>
7	ATS üksus <i>ATS</i>	Ei ole <i>NIL</i>
8	Tankimine <i>Fuel</i>	Ei ole <i>NIL</i>
9	Käitlemine <i>Handling</i>	Ei ole <i>NIL</i>
10	Turvateenistus <i>Security</i>	Ei ole <i>NIL</i>
11	Jäätörje <i>De-icing</i>	Ei ole <i>NIL</i>
12	Märkused <i>Remarks</i>	Ei ole <i>NIL</i>

EERU AD 2.4 KÄITLUSTEENISTUSED JA -SEADMED

EERU AD 2.4 HANDLING SERVICES AND FACILITIES

1	Kaubakäitlusseadmed <i>Cargo-handling facilities</i>	Ei ole <i>NIL</i>
2	Kütuse / õli liigid <i>Fuel / oil types</i>	Ei ole <i>NIL</i>
3	Tankimisseadmed / jõudlus <i>Fuelling facilities / capacity</i>	Ei ole <i>NIL</i>
4	Jäätörjeseadmed <i>De-icing facilities</i>	Ei ole <i>NIL</i>
5	Angaar mittebaseeruvatele õhusõidukitele <i>Hangar space for visiting aircraft</i>	Ei ole <i>NIL</i>
6	Remondiseadmed mittebaseeruvatele õhusõidukitele <i>Repair facilities for visiting aircraft</i>	Ei ole <i>NIL</i>
7	Märkused <i>Remarks</i>	Käitlusteenindust osutatakse Kuressaare lennujaama haldajaga eelnevalt kokkulepitud aegadel. <i>Handling services are available by arrangement with the Kuressaare AD operator.</i> Kuressaare lennujaam: Kuressaare Airport: Tel: +372 453 0370 Fax: +372 453 0340 Email: ure@tll.aero

EERU AD 2.5 REISIJATEENINDUS

EERU AD 2.5 PASSENGER FACILITIES

1	Hotellid <i>Hotels</i>	Ei ole * <i>NIL *</i>
2	Restoranid <i>Restaurants</i>	Ei ole <i>NIL</i>
3	Transport <i>Transportation</i>	Buss, tellimisel <i>Bus, O/R</i>
4	Arstiabi võimalused <i>Medical facilities</i>	Ei ole <i>NIL</i>

5	Pank ja postkontor <i>Bank and Post Office</i>	Ei ole <i>NIL</i>
6	Turismibüroo <i>Tourist Office</i>	Ei ole <i>NIL</i>
7	Märkused <i>Remarks</i>	* Kodumajutus, turismitalud. * <i>Bed-and-breakfast, recreation farms.</i>

EERU AD 2.6 PÄÄSTE- JA TULETÖRJETEENINDUS

EERU AD 2.6 RESCUE AND FIRE FIGHTING SERVICES

1	Lennuvälja tuletõrjekategooria <i>AD category for fire fighting</i>	Ei ole <i>NIL</i>
2	Päästevahendid <i>Rescue equipment</i>	Käsipulberkustutid: 2 x 6 kg, 1 x 50 kg <i>Dry-powder extinguishers: 2 x 6 kg, 1 x 50 kg</i>
3	Vigastatud õhusõiduki eemaldamise võimalus <i>Capability for removal of disabled aircraft</i>	Õhusõiduki omanik või kasutaja vastutab liikumatu õhusõiduki teisaldamise eest ning katab seonduvad kulud. Lennuväljal saadaoleva teisaldamise tehnika osas kontakteeru lennuvälja haldajaga. Suurimad õhusõidukid, mida on võimalik lennuväljalt eemaldada lennuvälja vahenditega, on A-klassi õhusõidukid. <i>It is the aircraft owner's or operator's responsibility to remove the disabled aircraft and cover the expenses. Contact the AD operator to use the removal equipment available at the aerodrome. The largest aircraft that can be removed from an aerodrome using aerodrome equipment are Class A aircraft.</i> REF. EERU AD 2.20 p 3
4	Märkused <i>Remarks</i>	Tuletõrje teenust pakutakse tellimisel. Teenindust osutab Ruhnu Vabatahtlik Päästeselts. <i>Fire fighting service will be provided on request by Ruhnu Voluntary Rescue Society.</i>

EERU AD 2.7 SESOONNE KASUTATAVUS – PUHASTAMINE

EERU AD 2.7 SEASONAL AVAILABILITY – CLEARING

1	Puhastusseadmete tüübid <i>Types of clearing equipment</i>	Sahk, muruniiduk <i>Plough, lawn mower</i>
2	Puhastuse järjekord <i>Clearance priorities</i>	Ei ole <i>NIL</i>
3	Märkused <i>Remarks</i>	Kasutuses aastaringselt. <i>Serviceable year-round.</i> Info raja olukorra kohta saadaval Ruhnu lennuväljalt: <i>Information about the conditions of RWY is available at Ruhnu aerodrome:</i> tel: +372 453 3824 / tel: +372 5649 5645

EERU AD 2.8 PERROONIDE, RULEERIMISTEEDE JA KONTROLLASUKOHTADE ANDMED

EERU AD 2.8 APRONS, TAXIWAYS AND CHECK LOCATIONS / POSITIONS DATA

1	Perrooni kate ja kandevõime <i>Apron surface and strength</i>	Perroon <i>Apron</i>		Kate <i>Surface</i>	Kandevõime <i>Strength</i> (tonni / tons)
		A		Perfokattega muru <i>Reinforced grass</i>	7
2	Ruleerimisteede laius, kate ja kandevõime <i>Taxiway width, surface and strength</i>	TWY	Laius <i>Width</i> (m)	Kate <i>Surface</i>	Kandevõime <i>Strength</i> (tonni / tons)
		A	8	Perfokattega muru <i>Reinforced grass</i>	7

3	Kõrgusmõõtja kontroll-asukoht (ACL) ja kõrgus merepinnast <i>Altimeter checkpoint location (ACL) and elevation</i>	Ei ole <i>NIL</i>
4	VOR kontrollpunktid <i>VOR checkpoints</i>	Ei ole <i>NIL</i>
5	INS kontrollpunktid <i>INS checkpoints</i>	Ei ole <i>NIL</i>
6	Märkused <i>Remarks</i>	Ei ole <i>NIL</i>

**EERU AD 2.9 MAAPEALSE LIIKLUSE
JUHTIMISSÜSTEEM JA MÄRGISTUS****EERU AD 2.9 SURFACE MOVEMENT
GUIDANCE AND CONTROL SYSTEM
AND MARKINGS**

1	Õhusõidukite seisupaikade tähised, ruleerimisteede juhtjooned ja õhusõidukite seisupaikade visuaalne dokkimise / parkimise juhtimissüsteem. <i>Use of aircraft stand ID signs, TWY guide lines and visual docking / park- ing guidance system of aircraft stands.</i>	Ei ole <i>NIL</i>
2	Raja ja ruleerimisteede märgistus ja tuled. <i>RWY and TWY markings and LGT</i>	Koonused raja äärtes, lävemärgid, raja lõpumärgid. <i>Cones at RWY edge, THR markings, RWY end markings.</i> Koonused ruleerimistee äärtes. <i>Cones at TWY edge.</i>
3	Stopp-tuled <i>Stop bars</i>	Ei ole <i>NIL</i>
4	Märkused <i>Remarks</i>	Ei ole <i>NIL</i>

**EERU AD 2.10
LENNUVÄLJATAKISTUSED****EERU AD 2.10 AERODROME
OBSTACLES****Ala 2 takistused**

Ala 2 takistused on leitavad aim.eans.ee veebilehelt.

Area 2 Obstacles

Area 2 obstacles can be found on aim.eans.ee web page.

Ala 3 takistused

Informatsioon Ala 3 takistuste kohta, mis on määratletud ICAO dokumendis Annex 15, ei ole kohaldatav.

Area 3 Obstacles

Area 3 obstacle data, as specified in ICAO Annex 15, is not applicable.

**EERU AD 2.11 ETTENÄHTUD
METEOROLOOGILINE INFO****EERU AD 2.11 METEOROLOGICAL IN-
FORMATION PROVIDED**

1	Meteoroloogiajaam <i>Associated MET Office</i>	Ei ole <i>NIL</i>
2	Tööaeg <i>Hours of service</i> Meteoroloogiajaam väljaspool tööaega <i>MET Office outside hours</i>	Ei ole <i>NIL</i>

3	TAF ettevalmistamise eest vastutav lennumeteoroloogiajaam <i>Office responsible for TAF preparation</i> Kehtivusperioodid <i>Periods of validity</i> Väljaandmise intervall <i>Issue interval</i>	Ei ole NIL
4	Maandumisprognoosi tüüp <i>Trend forecast</i> Väljaandmise intervall <i>Issue interval</i>	Ei ole NIL
5	Võimalik briifing / konsultatsioon <i>Briefing / consultation provided</i>	Tel: +372 666 0932 (Keskkonnaagentuur) ET, EN, RU <i>Tel: +372 666 0932 (Estonian Environment Agency) ET, EN, RU</i>
6	Lennudokumentid <i>Flight documentation</i> Kasutatav keel(ed) <i>Language(s) used</i>	Kaardid, lühenditega tekst. * <i>Charts, abbreviated plain language texts. *</i> ET
7	Briifingul või konsultatsioonil kasutatavad kaardid ja muu info <i>Charts and other information available for briefing or consultation</i>	Ei ole NIL
8	Kasutatavad lisaseadmed infoga varustamisel <i>Supplementary equipment available for providing information</i>	Ei ole NIL
9	Infoga varustatavad ATS üksused <i>ATS units provided with information</i>	Ei ole NIL
10	Lisainfo (piirangud teeninduses, jne.) <i>Additional information (limitation of service, etc.)</i>	* Lisainfo saadaval internetipõhistelt meteoroloogilist teavet sisaldavatel veebilehtedel. <i>* Additional information available on web pages containing meteorological information.</i> Vaatluse tüüp ja sagedus: <i>Type and frequency of observation:</i> Ei ole NIL Vaatlussüsteem ja koht(ad): <i>Observation System and Site(s):</i> Poolautomaatne meteoroloogiline mõõtesüsteem. Info saadaval Ruhnu terminalis. <i>Semi-automatic weather observation system. Information available at Ruhnu airfield terminal building.</i>

EERU AD 2.12 RAJA FÜÜSIKALISED ANDMED

EERU AD 2.12 RUNWAY PHYSICAL CHARACTERISTICS

Tähised <i>Designations</i> RWY NR	TEGELIK BRG <i>TRUE BRG</i>	Raja mõõtmed (m) <i>Dimensions of RWY (m)</i>	RWY ja SWY kandevoime (PCN) ja kate <i>Strength (PCN) and surface of RWY and SWY</i>	Läve koordinaadid Raja lõpu koordinaadid Läve geoidi hälve <i>THR coordinates</i> RWY end coordinates THR Geoid undulation	Läve kõrgus ja mitte-täppislähenemise puuteala kõrgeim kõrgus rajal <i>THR elevation and highest elevation of TDZ of non-precision APCH RWY</i>
1	2	3	4	5	6
13	141,52°	600 x 20	7 tonni perfokattega muru 7 tonni <i>reinforced grass</i>	574716.1N 0231532.9E — 64 ft	9 ft —

Tähised Designations RWY NR	TEGELIK BRG TRUE BRG	Raja mõõtmed (m) Dimensions of RWY (m)	RWY ja SWY kandevõime (PCN) ja kate Strength (PCN) and surface of RWY and SWY	Läve koordinaadid Raja lõpu koordinaadid Läve geoidi hälve THR coordinates RWY end coordinates THR Geoid undulation	Läve kõrgus ja mitte- täppislähenemise puuteala kõrgeim kõrgus rajal THR elevation and highest elevation of TDZ of non-precision APCH RWY
1	2	3	4	5	6
31	321,52°	600 x 20	7 tonni perfokattega muru 7 tonni reinforced grass	574700.8N 0231555.6E — 64 ft	10 ft —

RWY - SWY kalle Slope of RWY - SWY	SWY mõõtmed (m) SWY dimen- sions (m)	CWY mõõtmed (m) CWY dimen- sions (m)	Lennuriba mõõtmed (m) Strip dimensions (m)	OFZ	Märkused Remarks
7	8	9	10	11	12
Ei ole NIL	Ei ole NIL	Ei ole NIL	660 x 60	Ei ole NIL	Ei ole NIL
Ei ole NIL	Ei ole NIL	Ei ole NIL	660 x 60	Ei ole NIL	Ei ole NIL

**EERU AD 2.13 DEKLAREERITUD
DISTANTSID****EERU AD 2.13 DECLARED DISTANCES**

Raja tähis RWY Designator	TORA (m)	TODA (m)	ASDA (m)	LDA (m)	Märkused Remarks
1	2	3	4	5	6
13	600	600	600	600	-
31	600	600	600	600	-

EERU AD 2.17 ATS ÕHURUUM**EERU AD 2.17 ATS AIRSPACE**

1	Tähis ja rõhtpiirid Designation and lateral limits	Ei ole NIL
2	Püstpiirid Vertical limits	Ei ole NIL
3	Õhuruumi klass Airspace classification	G
4	ATS-üksuse kutsung ATS unit call sign Keel(ed) Language(s)	Tallinn Kontroll Tallinn Control ET, EN
5	Üleminekukõrgus Transition altitude	5000 FT MSL
6	Rakendatavuse aeg Hours of applicability	Ei ole kohaldatav Not applicable
7	Märkused Remarks	Ei ole NIL

EERU AD 2.18 ATS SIDEVAHENDID

EERU AD 2.18 ATS COMMUNICATION FACILITIES

Teeninduse tähis Service designation	Kutsung Call sign	Kanal(id) Channel(s)	Tööaeg Hours of operation	Märkused Remarks
1	2	3	4	5
Ei ole NIL	Ruhnu Raadio Ruhnu Radio	118.055	HO	Vt EERU 2.20 See EERU 2.20

EERU AD 2.20 KOHALIKUD LENNUVÄLJA EESKIRJAD

EERU AD 2.20 LOCAL AERODROME REGULATIONS

1 Lennuvälja eeskirjad

Ruhnu lennuväljal kehtivad kohalikud eeskirjad. Eeskirjade elektroonilise versiooniga on võimalik tutvuda Ruhnu lennuväljal ja Kuressaare lennujaama self-briefingus.

2 Õppe- ja treeninglennud ning tehnilised kontroll-lennud

Piiranguid ei ole.

3 Vigastatud õhusõiduki eemaldamine rajalt

Õhusõiduki omaniku või kasutaja kohustuseks on eemaldada vigastatud õhusõiduk rajalt nii kiiresti kui võimalik. Kui seda ei tehta, eemaldatakse õhusõiduk lennuvälja haldaja korraldusel, kulutused katab õhusõiduki omanik või kasutaja.

1 Aerodrome Regulations

Ruhnu aerodrome is subject to local regulations. An electronic version of these regulations is available at Ruhnu aerodrome and at Kuressaare Airport's self-briefing.

2 School and Training Flights and Technical Test Flights

No limitations.

3 Removal of Disabled Aircraft From Runway

Aircraft owner's or operator's responsibility is the removal of the disabled aircraft from runway as soon as possible. If it is not done, the aircraft shall be removed under AD operator's instruction, while expenses shall be covered by aircraft's owner or operator.

EERU AD 2.21 MÜRAVASTASED PROTSEDUURID

EERU AD 2.21 NOISE ABATEMENT PROCEDURES

Väikese liiklustiheduse tõttu ei ole kehtestatud müravastaseid protseduure.

Due to low traffic density no noise abatement procedures have been established.

EERU AD 2.22 LENNUPROTSEDUURID

EERU AD 2.22 FLIGHT PROCEDURES

Lennud Ruhnu lennuväljale ja Ruhnu lennuväljalt on lubatud ainult kooskõlas visuaallennureeglitega. Osaledes lennuväljaliikluses, tuleb oma kavatsetavatest manöövritest teada anda kanalil 118.055.

Only VFR flights are allowed to and from Ruhnu aerodrome. Intended manoeuvres must be reported on channel 118.055 when in the aerodrome traffic.

EERU AD 2.23 LISAINFO

EERU AD 2.23 ADDITIONAL INFORMATION

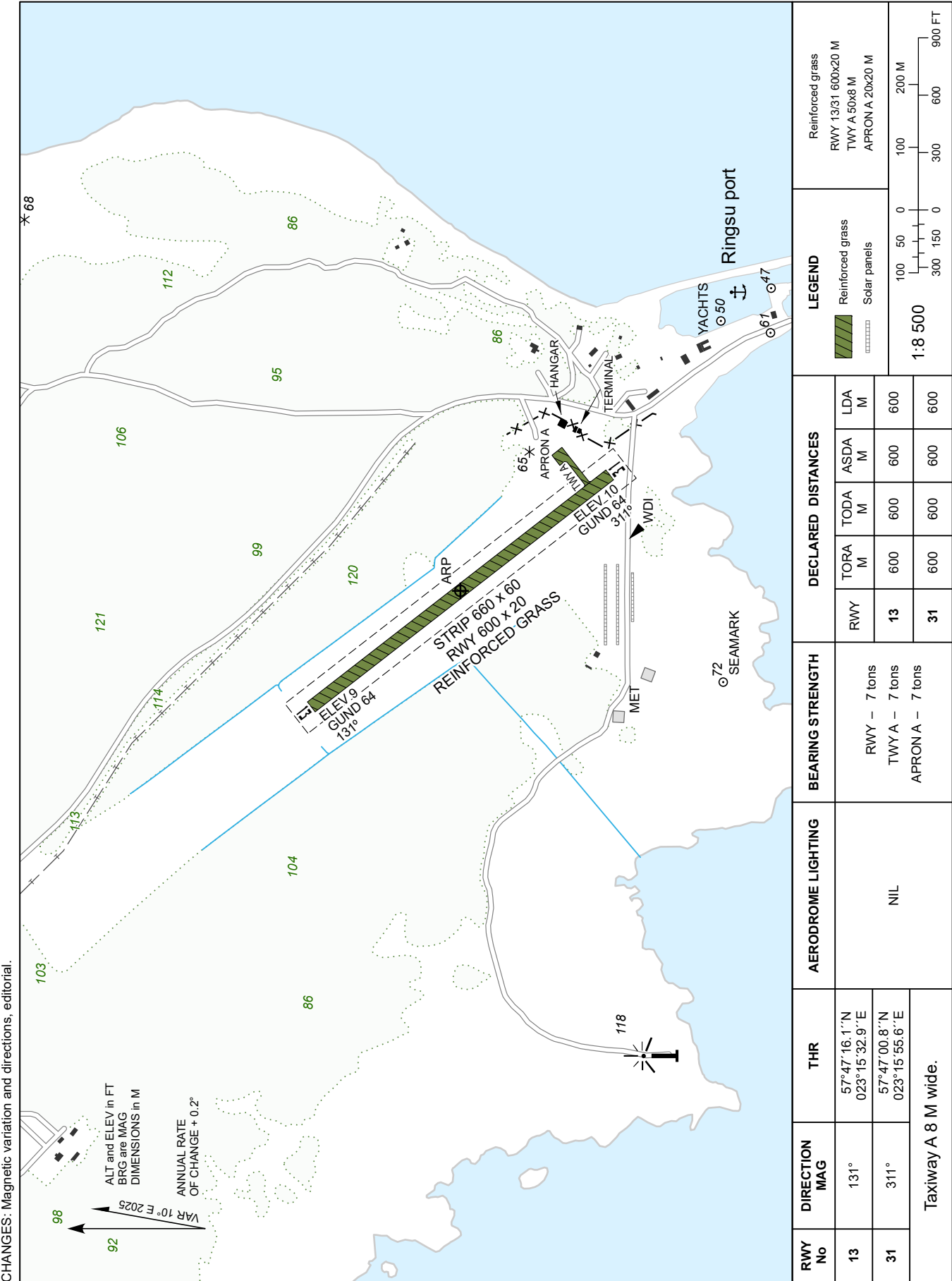
Märka ohtu!
Seoses mets- ja koduloomade (sh kariloomad) võimalike ilmumistega lennurajale, on piloodil kohustuslik enne maandumist ja õhku tõusu veenduda lennuoperatsiooni ohutult teostamise võimalikkuses.

Caution!
Due to a high possibility of both wild and domesticated large animals (including farm animals) straying onto the airfield pilots are required to make sure the runway is clear before landing and take off to ensure safe operation of the flight.

EERU AD 2.24 RUHNU LENNUVÄLJA
KAARDID

EERU AD 2.24 CHARTS RELATED TO
THE RUHNU AERODROME

	Kaardi nimetus <i>Name of chart</i>	Leht <i>Page</i>
← 	Lennuväljakaart - ICAO <i>Aerodrome Chart - ICAO</i>	AD 2 EERU-ADC (19 MAR 2026)
← 	Visuaallähenemiskaart - ICAO <i>Visual Approach Chart - ICAO</i>	AD 2 EERU-VAC (19 MAR 2026)
← 	Maandumiskaart <i>Landing Chart</i>	AD 2 EERU-LDG (19 MAR 2026)



TÜHJAKS JÄETUD
PAGE INTENTIONALLY LEFT BLANK

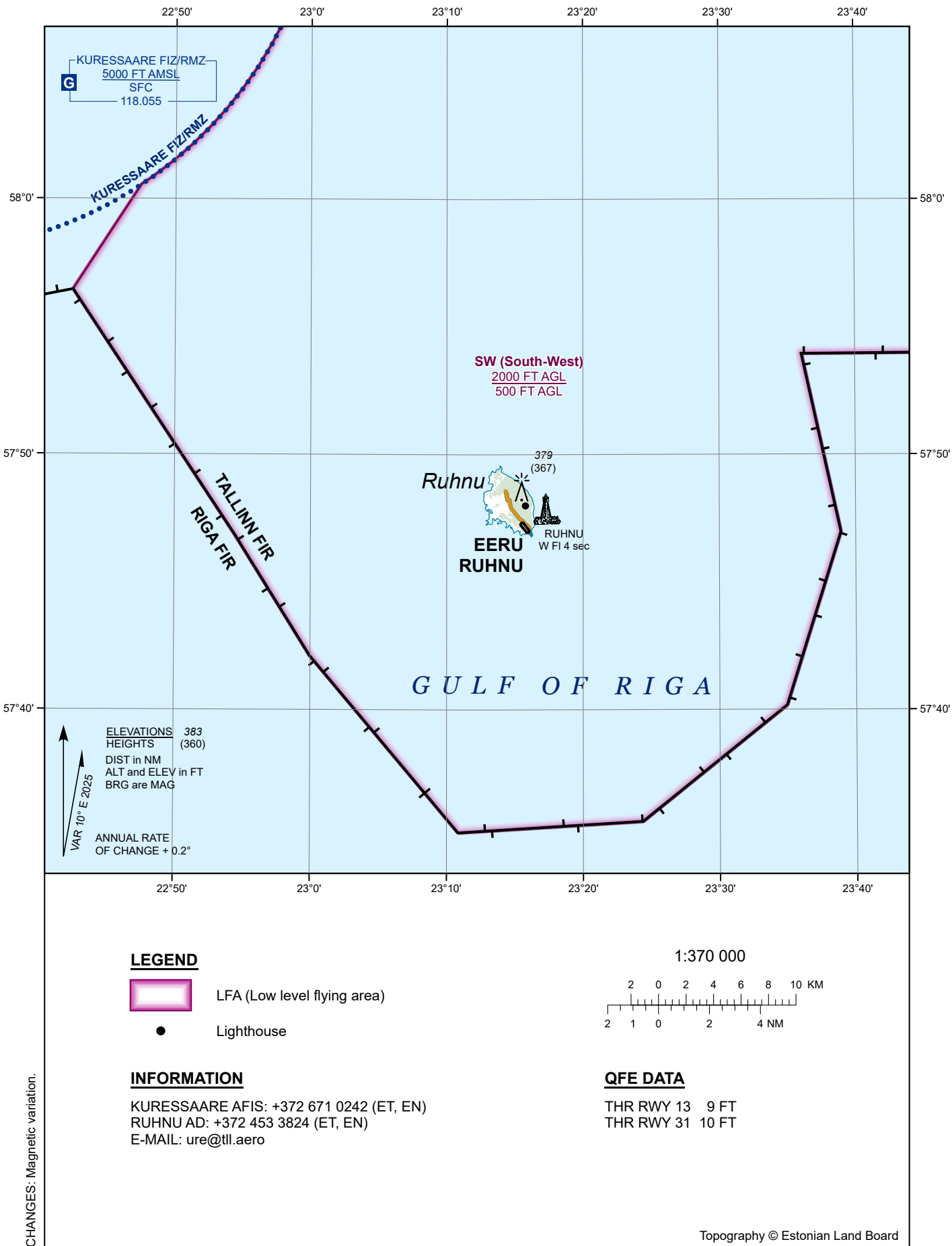
**VISUAL
APPROACH
CHART - ICAO**

57°47'08''N
023°15'44''E

ELEV 12 FT
HEIGHTS RELATED
TO AD ELEV

RADIO 118.055

RUHNU



TÜHJAKS JÄETUD
PAGE INTENTIONALLY LEFT BLANK

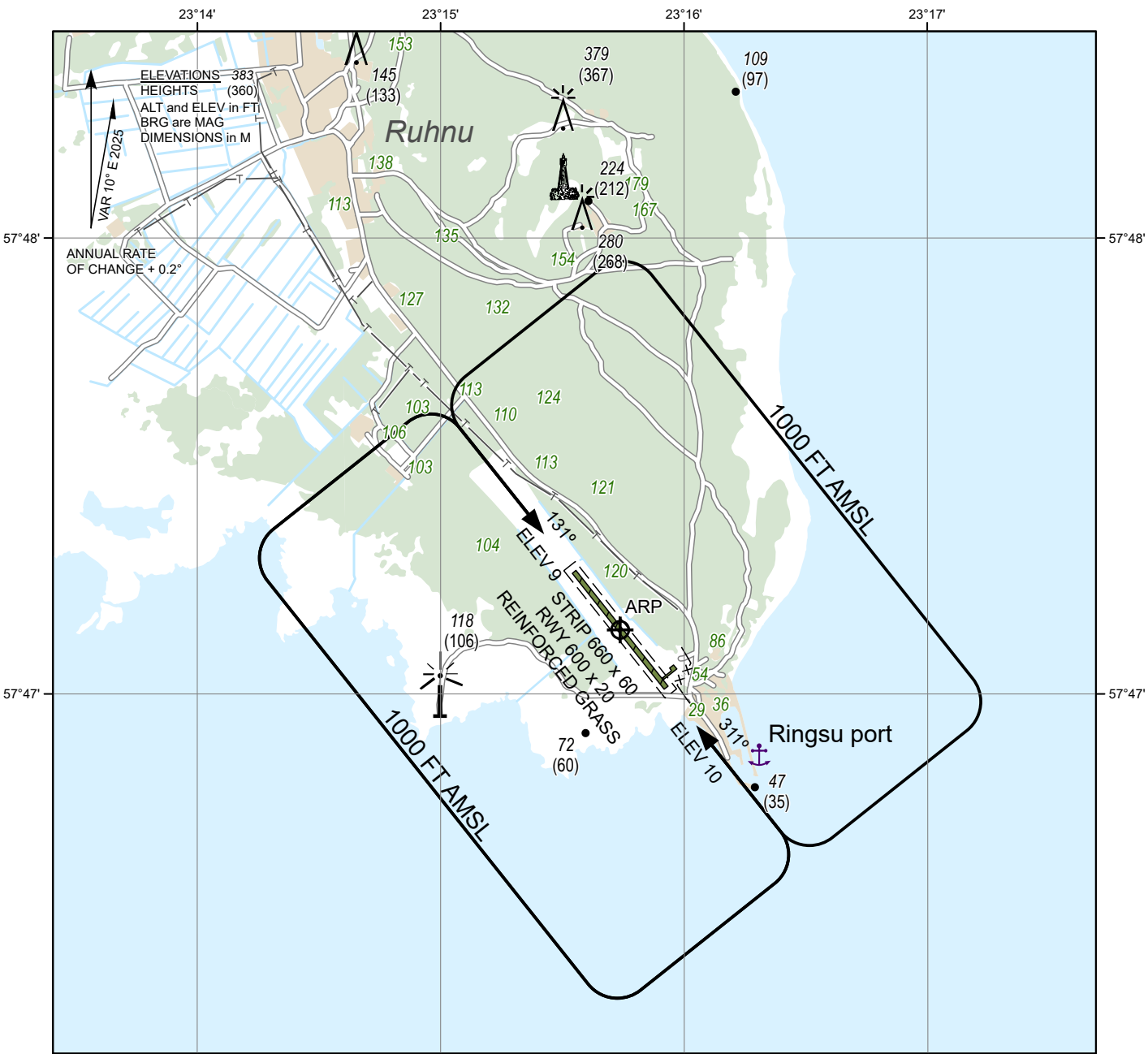
LANDING
CHART

57°47'08''N
023°15'44''E

ELEV 12 FT
HEIGHTS RELATED
TO AD ELEV

RADIO 118.055

RUHNU



LEGEND

- Lighthouse/seamark
- 117 Forest elevation (FT)

INFORMATION

KURESSAARE AFIS: +372 671 0242 (ET, EN)
RUHNU AD: +372 453 3824 (ET, EN)
E-MAIL: ure@tll.aero

QFE DATA

THR RWY 13 9 FT
THR RWY 31 10 FT

1:25 000



CHANGES: Magnetic variation and directions.

Topography © Estonian Land Board

TÜHJAKS JÄETUD
PAGE INTENTIONALLY LEFT BLANK