

Kontakt / Contact

Aadress: Lennuliiklusteeninduse
Aktsiaselts
Lennundusteabe
osakond
Kanali põik 3
Rae küla, Rae vald
10112 Harjumaa
Estonia
Tel: +372 671 0255
Email: aip@eans.ee
URL: aim.eans.ee

AIP Supplement for Estonia**AIP Lisa / AIP SUP**

16/2025
Kehtiv alates
Effective from
06 OCT 2025
kuni / to 01 JAN 2026
Avaldatud
Published on
02 OCT 2025

**Ajutiste piirangualade EER2506,
EER2507, EER2508 ja EER2509
kehtestamine****Establishment of Temporary Restricted
Areas EER2506, EER2507, EER2508
and EER2509****1 Üldine**

See AIP Lisa täiendab järgmist AIP-i osa: ENR 5.1.

AIP Lisa võimalikud muudatused avaldatakse NOTAM-iga.

2 Periood

6. oktoober 2025 kuni 31. detsember 2025

Tegevustest piirangualades teavitatakse NOTAM-iga hiljemalt üks päeva enne (D-1) tegevuse algust.

3 Eesmärk

Ajutised piirangualad EER2506, EER2507, EER2508 ja EER2509 kehtestatakse seoses Sisekaitseakadeemia mehitamata õhusõidukite süsteemi väljaõppe ja lennutegevusega.

1 General

This AIP SUP supplements the following portion of the AIP: ENR 5.1.

Possible changes to AIP SUP shall be published by NOTAM.

2 Period

06 OCT 2025 to 31 DEC 2025

Activity in Restricted Areas is notified by NOTAM at least one day before (D-1) operations.

3 Purpose

Temporary restricted areas EER2506, EER2507, EER2508 and EER2509 will be established for Unmanned Aerial Vehicle flight operations supporting Estonian Academy of Security Sciences training activity.

4 Alade kirjeldus

4 Description of Areas

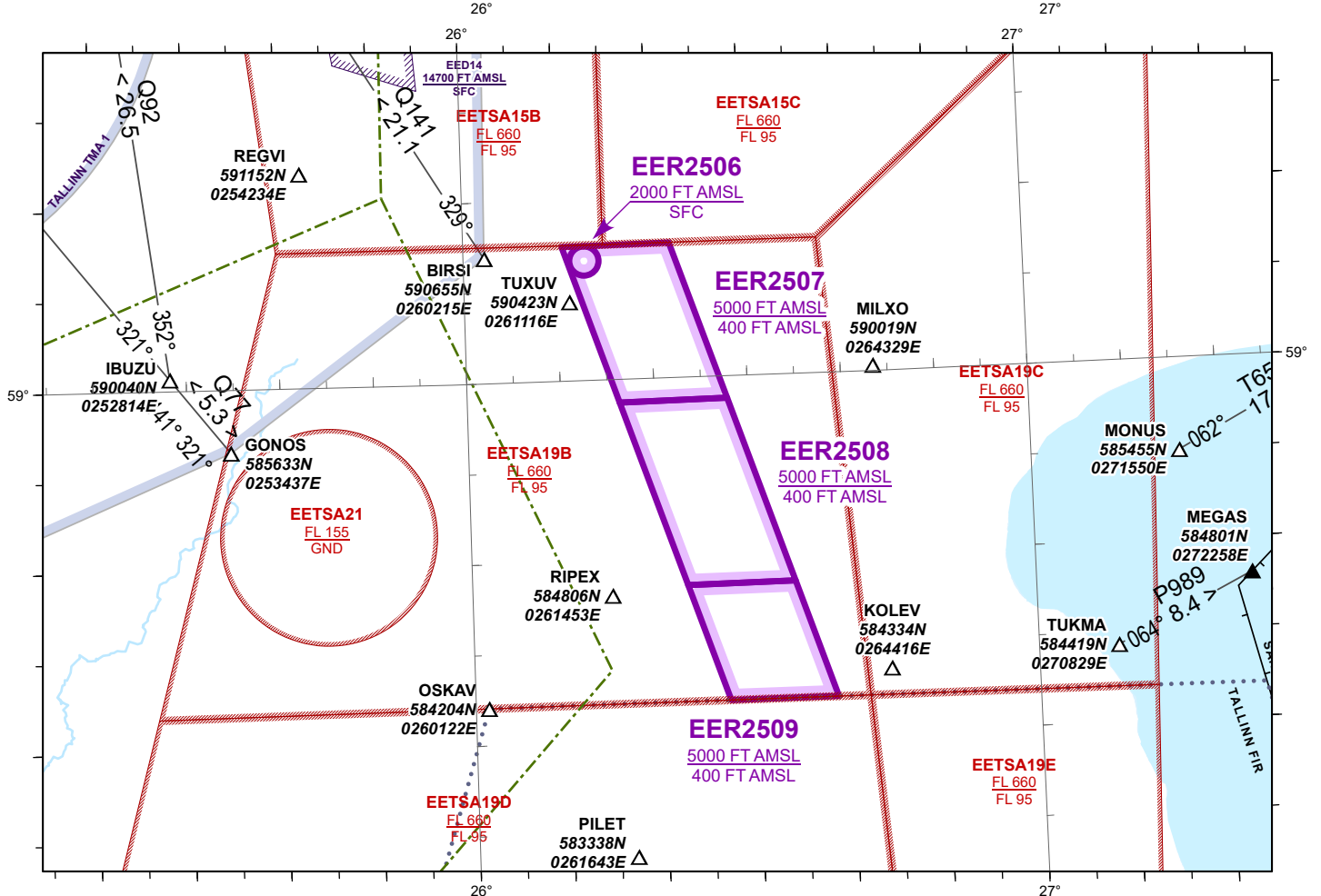
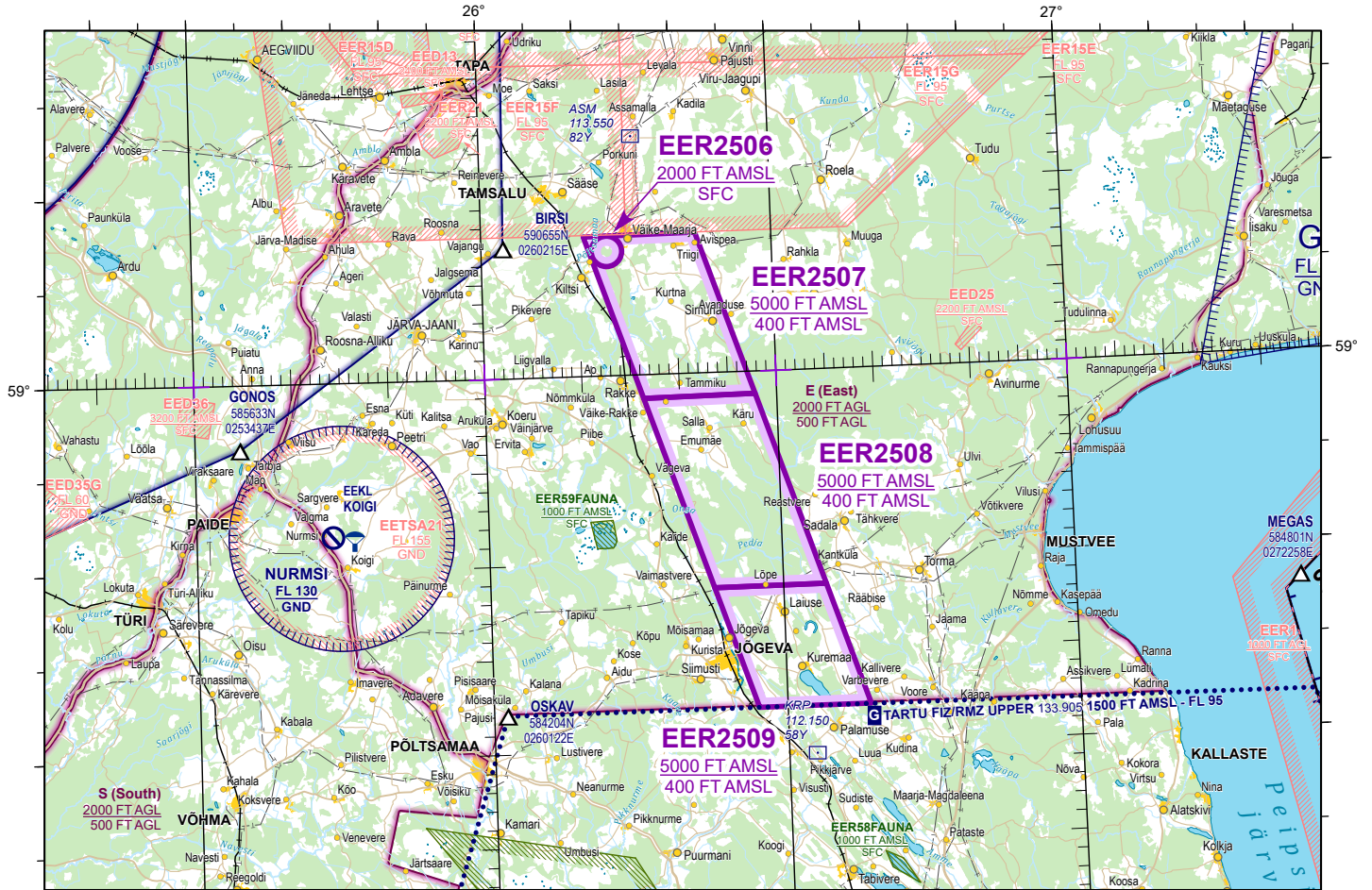
Tunnus, nimi ja rõhtpiirid <i>Identification, Name and Lateral Limits</i>	Ülapiir Alapiir <i>Upper Limit Lower Limit</i>	Märkused (tegevuse aeg, piirangutüüp, ohu olemus, tunnistamise võimalus) <i>Remarks (Time of Activity, Type of Restriction, Nature of Hazard, Risk of Interception)</i>
1	2	3
EER2506 Ring raadiusega <i>Circle with radius of</i> 1500 m keskpunktiga <i>centred on</i> 590638N 0261258E	 <u>2000 ft AMSL</u> SFC	Mehitamata õhusõiduki lennutegevus. Teave ala aktiveeringust avaldatakse NOTAM-iga üks päev enne (D-1) tegevuse algust. Piiranguala vertikaalpiirid täpsustatakse NOTAM-is. Eelnevalt koordineerimata ei ole mitteosaleval õhusõidukil lubatud aktiveeritud alas lennata. Mitteosaleva õhusõiduki lennu aktiveeritud alas, alasse või alast koordineerib piloot eelnevalt NOTAM-is avaldatud telefoninumbri. Pikemalt eelkoordineerimist vajava lennu planeerimiseks tuleb info edastada e-kirja teel uas.sisekaitse@sisekaitse.ee . <i>Unmanned Aerial Vehicle flight operations. Activity notified by NOTAM one day before (D-1) operations. Vertical boundaries of the restricted area will be specified in the NOTAM. The non-participating aircraft will be unauthorized to fly in the activated area without a prior coordination. The non-participating aircraft flying within/to/from the active area shall be pre-coordinated by pilot on the contacts given in NOTAM. For a flight that needs an early coordination, the required information shall be sent via email uas.sisekaitse@sisekaitse.ee.</i>
EER2507 590730N 0262208E – 585849N 0262747E – 585845N 0261618E – 590726N 0261037E – 590730N 0262208E	 <u>5000 ft AMSL</u> 400 ft AMSL	
EER2508 585849N 0262747E – 584835N 0263422E – 584833N 0262256E – 585845N 0261618E – 585849N 0262747E		
EER2509 584835N 0263422E – 584207N 0263830E – 584207N 0262705E – 584833N 0262256E – 584835N 0263422E		

5 Lisa

5 Appendix

Kaardi nimetus <i>Name of chart</i>	Leht <i>Page</i>
EER2506, EER2507, EER2508 ja EER2509 ülevaatekaardid <i>EER2506, EER2507, EER2508 and EER2509 Overview Charts</i>	Lisa 1 <i>Appendix 1</i>

EER2506, EER2507, EER2508 ja EER2509 ülevaatekaardid
EER2506, EER2507, EER2508 and EER2509 Overview Charts



TÜHJAKS JÄETUD
PAGE INTENTIONALLY LEFT BLANK