

Kontakt / Contact

Aadress: Lennuliiklusteeninduse
Aktiaselts
Lennundusteabe
osakond
Kanali põik 3
Rae küla, Rae vald
10112 Harjumaa
Estonia
Tel: +372 671 0255
Email: aip@eans.ee
URL: aim.eans.ee

AIP Supplement for Estonia**AIP Lisa / AIP SUP**

15/2025
Kehtiv alates
Effective from
18 SEP 2025
kuni / to 04 OCT 2025
Avaldatud
Published on
11 SEP 2025

Ajutiste piirangualade EER2502A, EER2502B, EER2502C, EER2502D, EER2502E ja EER2560 kehtestamine**Establishment of Temporary Restricted Areas EER2502A, EER2502B, EER2502C, EER2502D, EER2502E and EER2560****1 Üldine**

See AIP Lisa täiendab järgmist AIP-i osa: ENR 5.1.

AIP Lisa võimalikud muudatused avaldatakse NOTAM-iga.

1 General

This AIP SUP supplements the following portion of the AIP: ENR 5.1.

Possible changes to AIP SUP shall be published by NOTAM.

2 Periood

18. september 2025 kuni 3. oktoober 2025

2 Period

18 SEP 2025 to 03 OCT 2025

3 Eesmärk

Ajutised piirangualad EER2502A, EER2502B, EER2502C, EER2502D, EER2502E ja EER2560 kehtestatakse Kaitseväge õppuse "Pikne 2025" ja õppust toetava lennutegevuse jaoks.

3 Purpose

Temporary Restricted areas EER2502A, EER2502B, EER2502C, EER2502D, EER2502E and EER2560 will be established for a military exercise "Pikne 2025" and supporting military air activity.

4 Alade kirjeldus**4 Description of Areas**

Tunnus, nimi ja rõhtpiirid <i>Identification, Name and Lateral Limits</i>	Ülapiir Alapiir <i>Upper Limit Lower Limit</i>	Märkused (tegevuse aeg, piirangutüüp, ohu olemus, tunnistamise võimalus) <i>Remarks (Time of Activity, Type of Restriction, Nature of Hazard, Risk of Interception)</i>
1	2	3
EER2502A 583856N 0215000E – 583855N 0223233E – 582945N 0223233E, edasi piki KURESSAARE FIZ/RMZ-i (vastupäeva) kuni then along KURESSAARE FIZ/RMZ (counter-clockwise) to 582026N 0220300E – 582918N 0215607E – 583104N 0215000E – 583856N 0215000E	<u>5000 ft AMSL</u> SFC	Militaartegevus (lennutegevus). Teave ala aktiveeringust avaldatakse NOTAM-iga üks päev enne (D-1) tegevuse algust. Lennuinfo saadaval Tallinn ACC-st. Kaitseväega eelnevalt koordineerimata ei ole mitteosaleval õhusõidukil lubatud aktiveeritud alas lennata. <i>Military operations (air operations). Activity notified by NOTAM one day before (D-1) operations. Flight information about activity is available from Tallinn ACC. The non-participating aircraft are unauthorised to fly in the activated area without a prior co-ordination with Estonian Defence Forces.</i>

Tunnus, nimi ja rõhtpiirid Identification, Name and Lateral Limits	Ülapiir Alapiir Upper Limit Lower Limit	Märkused (tegevuse aeg, piirangutüüp, ohu olemus, tunnistamise võimalus) Remarks (Time of Activity, Type of Restriction, Nature of Hazard, Risk of Interception)
1	2	3
EER2502B 585703N 0220508E – 585655N 0222711E, edasi piki KÄRDLA FIZ/RMZ-i (vastupäeva) kuni <i>then along KÄRDLA FIZ/RMZ (counterclockwise) to</i> 585111N 0223305E – 583855N 0223233E – 583856N 0215000E – 585703N 0220508E	5000 ft AMSL SFC	Militaartegevus (lennutegevus). Teave ala aktiveeringust avaldatakse NOTAM-iga üks päev enne (D-1) tegevuse algust. Lennuinfo saadaval Tallinn ACC-st. Kaitseväega eelnevalt koordineerimata ei ole mitteosaleval õhusõidukil lubatud aktiveeritud alas lennata. <i>Military operations (air operations). Activity notified by NOTAM one day before (D-1) operations. Flight information about activity is available from Tallinn ACC. The non-participating aircraft are unauthorised to fly in the activated area without a prior co-ordination with Estonian Defence Forces.</i>
EER2502C 583926N 0223234E – 583913N 0225544E – 584447N 0231425E – 585325N 0231858E – 585440N 0232715E – 585345N 0232813E – 585233N 0232051E – 584402N 0231619E – 583812N 0225617E – 583820N 0223232E – 583926N 0223234E	1000 ft AMSL SFC	Militaartegevus (lennutegevus). Teave ala aktiveeringust avaldatakse NOTAM-iga üks päev enne (D-1) tegevuse algust. Lennuinfo saadaval Tallinn ACC-st. Kaitseväega eelnevalt koordineerimata ei ole mitteosaleval õhusõidukil lubatud aktiveeritud alas lennata. <i>Military operations (air operations). Activity notified by NOTAM one day before (D-1) operations. Flight information about activity is available from Tallinn ACC. The non-participating aircraft are unauthorised to fly in the activated area without a prior co-ordination with Estonian Defence Forces.</i>
EER2502D Ring raadiusega <i>Circle with radius of</i> 2 KM keskpunktiga <i>centred on</i> 585440N 0232920E	2500 ft AMSL SFC	Militaartegevus (lennutegevus). Teave ala aktiveeringust avaldatakse NOTAM-iga üks päev enne (D-1) tegevuse algust. Lennuinfo saadaval Tallinn ACC-st. Kaitseväega eelnevalt koordineerimata ei ole mitteosaleval õhusõidukil lubatud aktiveeritud alas lennata. <i>Military operations (air operations). Activity notified by NOTAM one day before (D-1) operations. Flight information about activity is available from Tallinn ACC. The non-participating aircraft are unauthorised to fly in the activated area without a prior co-ordination with Estonian Defence Forces.</i>
EER2502E 593040N 0251633E – 593040N 0252304E – 592730N 0252304E – 592730N 0251640E – 593040N 0251633E	1200 ft AMSL SFC	Militaartegevus (lennutegevus). Teave ala aktiveeringust avaldatakse NOTAM-iga üks päev enne (D-1) tegevuse algust. Lennuinfo saadaval Tallinn APP-st. Kaitseväega eelnevalt koordineerimata ei ole mitteosaleval õhusõidukil lubatud aktiveeritud alas lennata. <i>Military operations (air operations). Activity notified by NOTAM one day before (D-1) operations. Flight information about activity is available from Tallinn APP. The non-participating aircraft are unauthorised to fly in the activated area without a prior co-ordination with Estonian Defence Forces.</i>

Tunnus, nimi ja rõhtpiirid <i>Identification, Name and Lateral Limits</i>	Ülapiir Alapiir <i>Upper Limit</i> <i>Lower Limit</i>	Märkused (tegevuse aeg, piirangutüüp, ohu olemus, tunnistamise võimalus) <i>Remarks (Time of Activity, Type of Restriction, Nature of Hazard, Risk of Interception)</i>
1	2	3
EER2560 575642N 0262241E – 575407N 0272146E – 573956N 0271217E – 574128N 0261839E – 575642N 0262241E	FL 95 SFC	Militaartegevus (lennutegevus). Teave ala aktiveeringust avaldatakse NOTAM-iga üks päev enne (D-1) tegevuse algust. Lennuinfo saadaval Tallinn ACC-st. Kaitsevägega eelnevalt koordineerimata ei ole mitteosaleval õhusõidukil lubatud aktiveeritud alas lennata. <i>Military operations (air operations). Activity notified by NOTAM one day before (D-1) operations. Flight information about activity is available from Tallinn ACC. The non-participating aircraft are unauthorised to fly in the activated area without a prior co-ordination with Estonian Defence Forces.</i>

5 Muu

Mitteosaleva õhusõiduki lennu aktiveeritud piirangualas, -alasse või -alast koordineerib piloot eelnevalt NOTAM-is avaldatud telefoninumbril vähemalt 60 minutit enne väljalendu.

5 Other

The flight by non-participating aircraft within/to/from active restricted area shall be pre-coordinated by pilot on the phone number given in NOTAM at least 60 minutes prior to the departure of the planned flight.

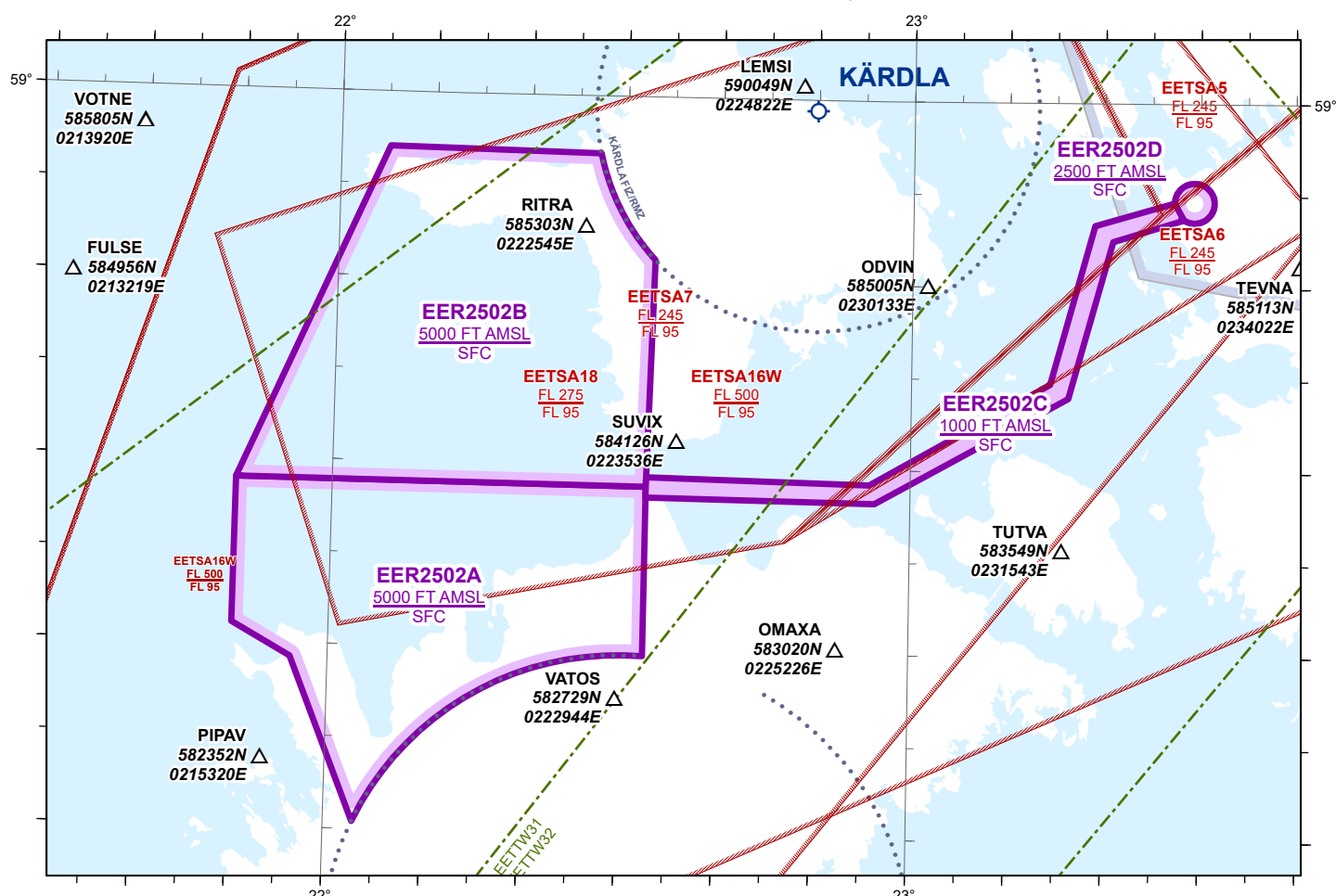
6 Lisad

6 Appendixes

Kaardi nimetus <i>Name of chart</i>	Leht <i>Page</i>
EER2502A, EER2502B, EER2502C, EER2502D ülevaatekaardid <i>EER2502A, EER2502B, EER2502C, EER2502D Overview Charts</i>	Lisa 1 <i>Appendix 1</i>
EER2502E ülevaatekaardid <i>EER2502E Overview Charts</i>	Lisa 2 <i>Appendix 2</i>
EER2560 ülevaatekaardid <i>EER2560 Overview Charts</i>	Lisa 3 <i>Appendix 3</i>

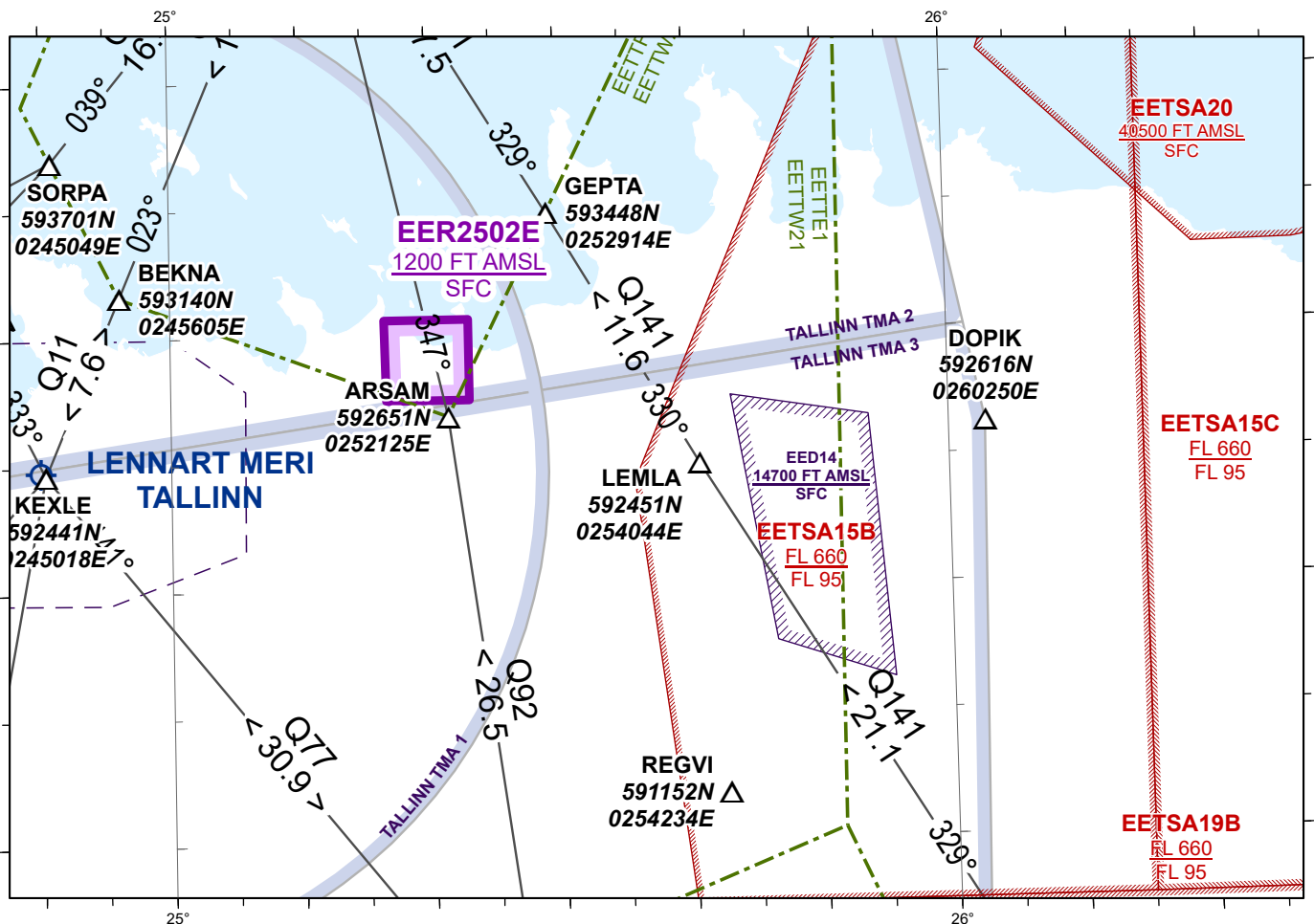
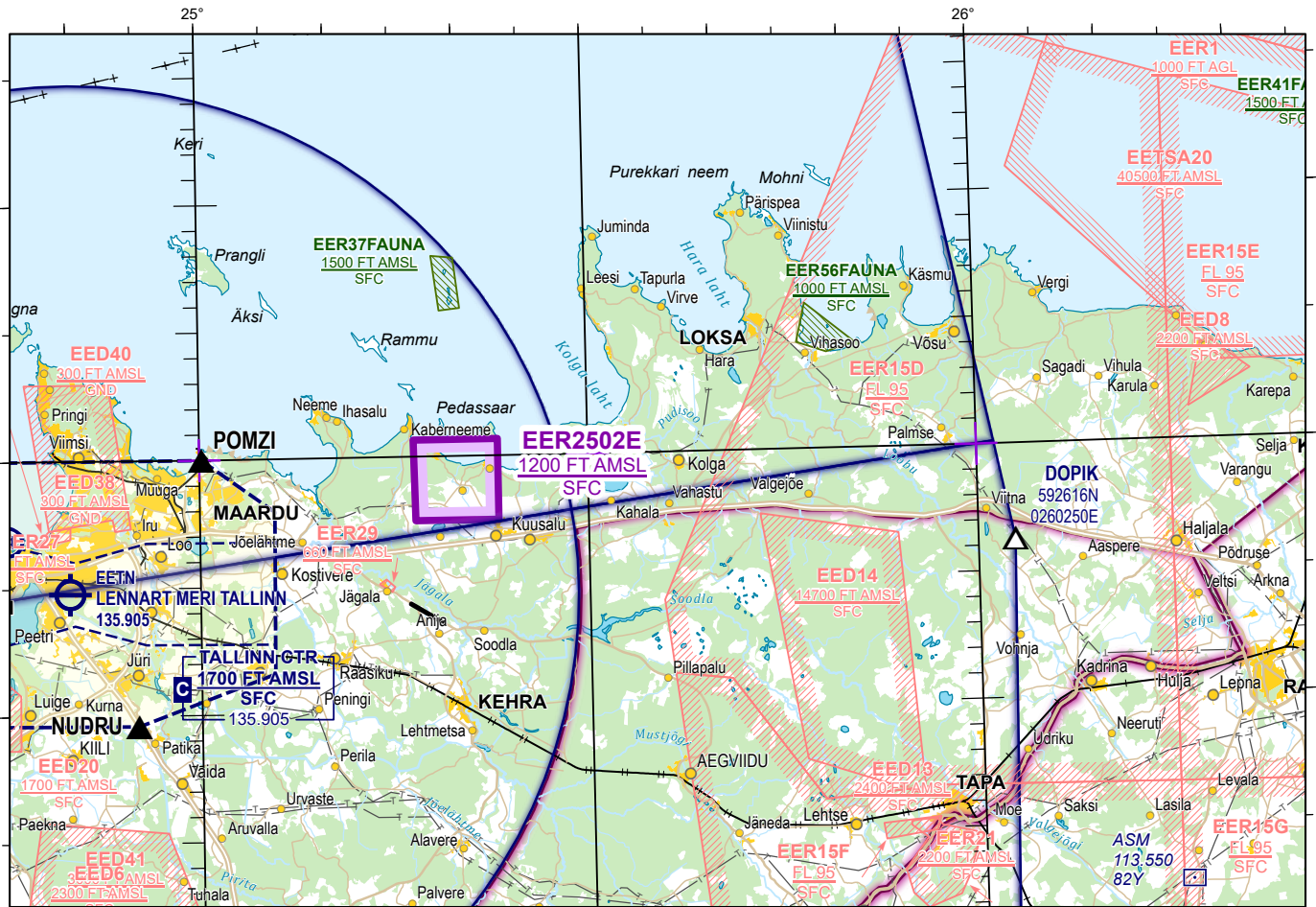
TÜHJAKS JÄETUD
PAGE INTENTIONALLY LEFT BLANK

EER2502A, EER2502B, EER2502C and EER2502D Overview Charts



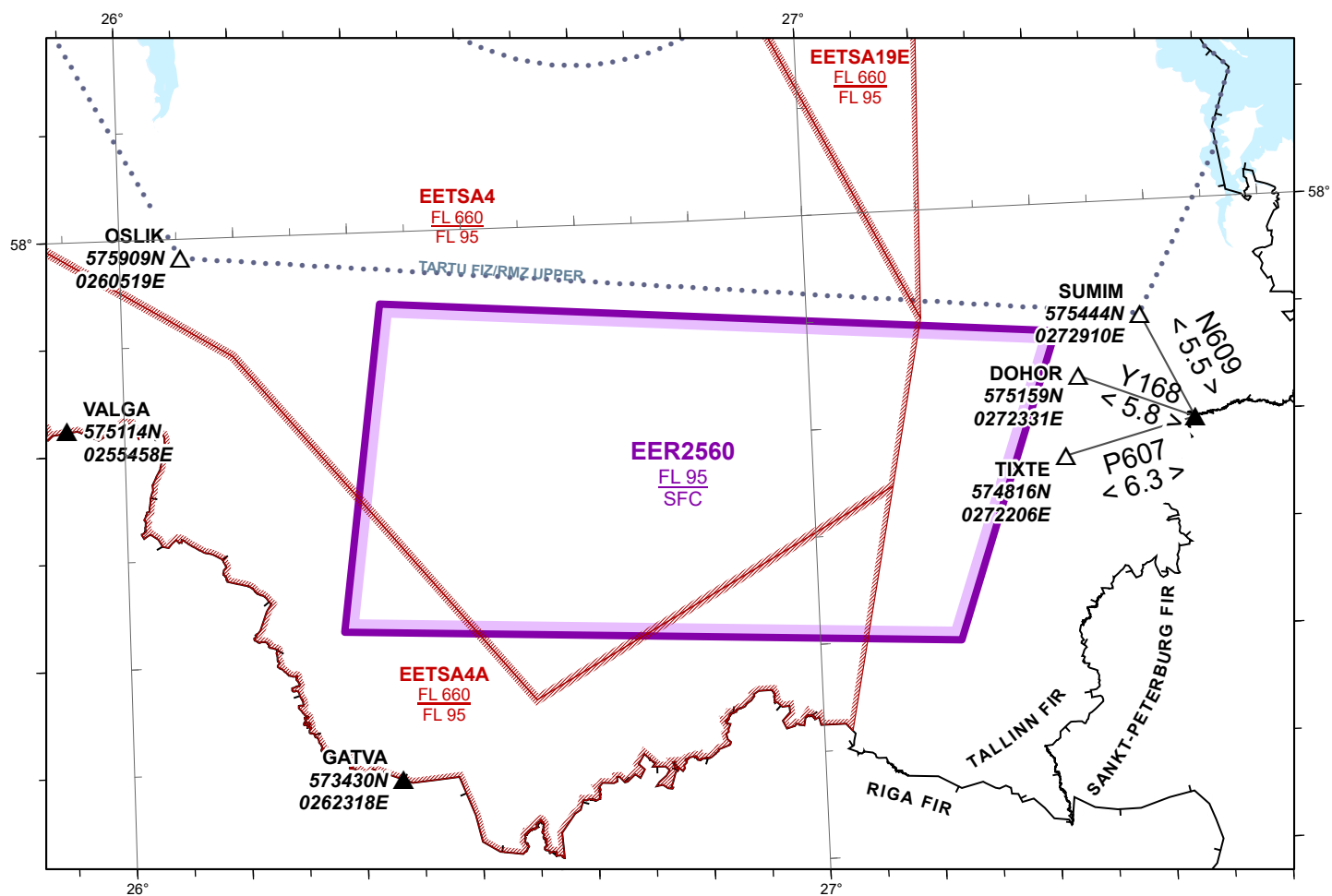
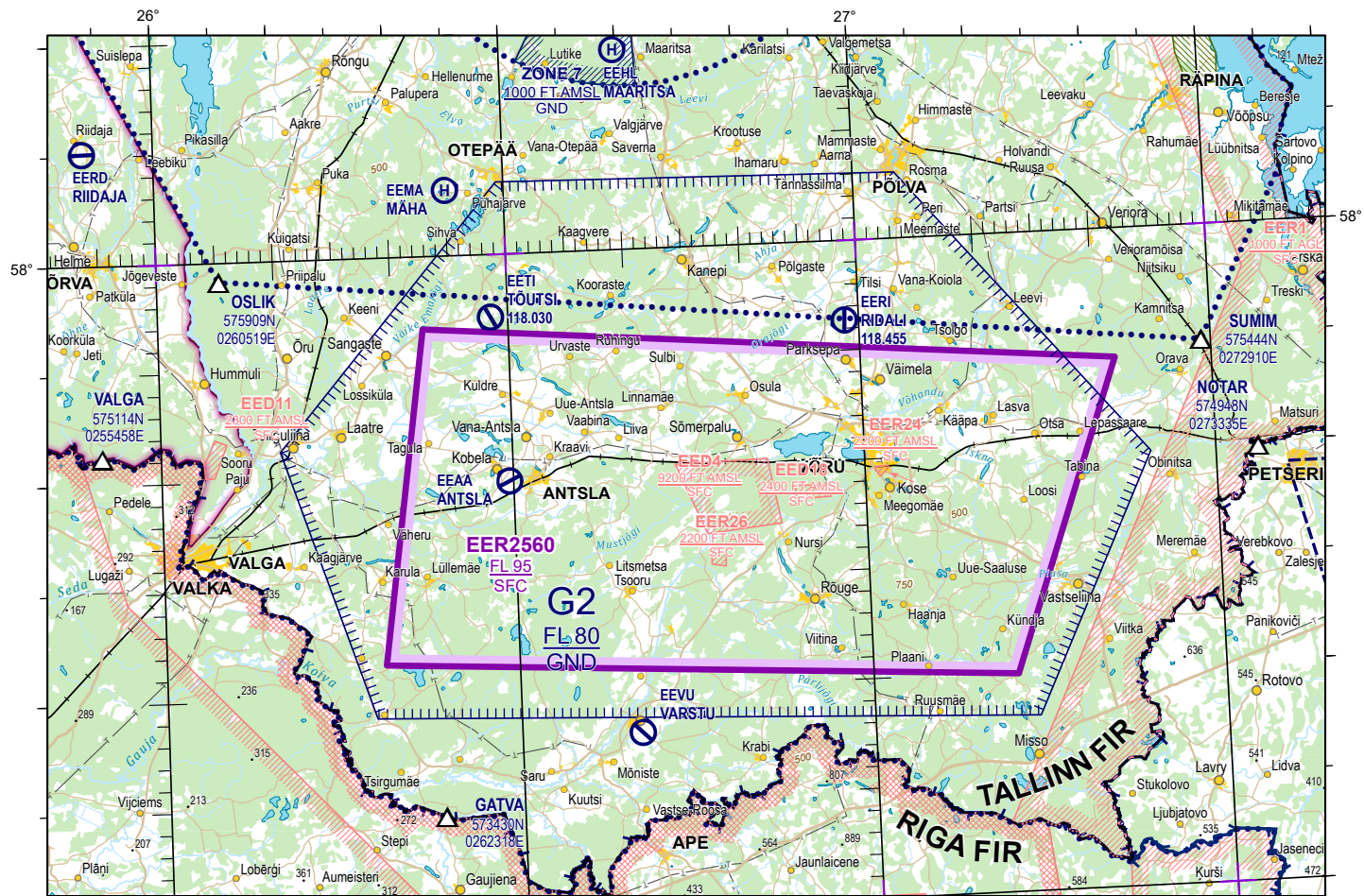
TÜHJAKS JÄETUD
PAGE INTENTIONALLY LEFT BLANK

EER2502E ülevaatekaardid
EER2502E Overview Charts



TÜHJAKS JÄETUD
PAGE INTENTIONALLY LEFT BLANK

EER2560 Overview Charts



TÜHJAKS JÄETUD
PAGE INTENTIONALLY LEFT BLANK