

Kontakt / Contact	AIP Supplement for Estonia	AIP Lisa / AIP SUP 13/2018
Address: Lennuliiklusteeninduse Aktsiaselts Lennuinfo osakond Kanali põik 3 Rae küla, Rae vald 10112 Harjumaa Estonia		Kehtiv alates Effective from 01 OCT 2018 kuni / to 10 OCT 2018 Avaldatud Published on 30 AUG 2018
Tel: +372 625 8323 Faks: +372 625 8200 AFS: EETNYOYX Email: aip@eans.ee URL: aim.eans.ee		

Muudatused Kärdla lennuvälja rekonstrueerimistööde lõppemisel

Changes After the End of Kärdla Air- port Reconstruction Works

See peatükk täiendab järgmist AIP-i osa: AD 2 EEKA.

This section supplements the following portion of the AIP:
AD 2 EEKA.

1 Kirjeldus

Kärdla lennuvälja rekonstrueerimistööde käigus uuendati lennuraja, ruleerimisteede ja perroonide asfaltkatet, tulede süsteemi ja viitasid ning laiendati ruleerimisteid.

1 Description

During the Kärdla airport reconstruction works the runway, taxiway and apron asphalt surface, lighting system and signs were renewed and the taxiways were widened.

Muudatused:

Changes:

- A. Muudetud PAPI tulede asukoht, nurk ja MEHT;
- B. raja 32 lähenemistuled nihutatud raja läveni ja pikendatud 900 meetrini;
- C. ruleerimisteed laiendatud 1 m võrra, mõlema ruleerimistee uus laius on 15 m;
- D. muudetud lennuraja markeering, maandumispunktid nihutatud raja otstest kaugemale;
- E. ruleerimisteede äärde lisatud lennuraja vilkuvad hoiatustuled (RGL);
- F. tuulekott nihutatud 1 m võrra ruleerimisteedest kaugemale;
- G. uued NDB lähenemiskaardid;
- H. uus lennuväljakaart;
- I. uus maandumiskaart.

- A. Changed the location of PAPI lights, angle and MEHT;
- B. approach lights for RWY 32 moved to RWY threshold and extended to 900 m;
- C. taxiways widened by 1 m, new width for both taxiways is 15 m;
- D. marking of the RWY changed, landing points moved further from RWY ends;
- E. flashing RWY Guard Lights (RGL) added to the sides of taxiways;
- F. WDI moved further from taxiway by 1 m;
- G. new NDB Approach Charts;
- H. new Aerodrome Chart;
- I. new Landing Chart.

2 Periood

Muudatused on kehtivad alates **1. oktoobrist 2018.**

2 Period

Changes are in effect from **01 OCT 2018.**

3 Muudatused

3 Changes

EEKA AD 2.8 PERROONIDE, RULEERIMISTEEDE JA KONTROLLASUKOHTADE ANDMED

EEKA AD 2.8 APRONS, TAXIWAYS AND CHECK LOCATIONS / POSITIONS DATA

Ruleerimisteed laiendatud 1 m võrra, mõlema ruleerimistee uus laius on 15 m.

Taxiways widened by 1 m, new width for both taxiways is 15 m.

1	Perrooni kate ja kandevõime <i>Apron surface and strength</i>	Perroon Apron	Kate Surface	Kandevõime Strength PCN	
		A	Asfalt	PCN	
		B	Asphalt	120/F/B/W/T	
2	Ruleerimisteede laius, kate ja kandevõime <i>Taxiway width, surface and strength</i>	TWY	Laius Width m	Kate Surface	Kandevõime Strength PCN
		A	15	Asfalt	120/F/A/W/T
		B	15	Asphalt	118/F/B/W/T

EEKA AD 2.9 MAAPEALSE LIIKLUSE JUHTIMISSÜSTEEM JA MÄRGISTUS

EEKA AD 2.9 SURFACE MOVEMENT GUIDANCE AND CONTROL SYSTEM AND MARKINGS

Ruleerimisteede äärde lisatud lennuraja vilkuvad hoiatustuled (RGL).

Flashing RWY Guard Lights (RGL) added to the sides of taxiways.

1	Õhusõidukite seisupaikade tähised, ruleerimisteede juhtjooned ja õhusõidukite seisupaikade visuaalne dokkimise/parkimise juhtimissüsteem. <i>Use of aircraft stand ID signs, TWY guide lines and visual docking/parking guidance system of aircraft stands.</i>	Juhtmärgid ruleerimiseks kõigis ruleerimistee ja raja ristumiskohtades ning kõigis ootekohtades. Juhtjooned perroonil. Visuaalne dokkimise/parkimise süsteem puudub. <i>Taxiing guidance signs at all taxiway and RWY intersections and at all holding positions.</i> <i>Guidelines at apron.</i> <i>No visual docking / parking guidance system.</i>
2	Raja ja ruleerimisteede märgistus ja tuled. <i>RWY and TWY markings and LGT.</i>	RWY 14/32 märgistus: THR, TDZ, CL, maandumiskoht, raja tähis ja ääred. RWY 14/32 tuled: THR, raja ääred ja lõpp. TWY A, B märgistus: CL, HLDG PSN. TWY A, B tuled: ääretuled, lennuraja vilkuvad hoiatustuled (RGL). <i>RWY 14/32 marking: THR, TDZ, CL, aiming point, RWY designation and edges.</i> <i>RWY 14/32 lights: THR, RWY edges and end.</i> <i>TWY A, B marking: CL, HLDG PSN.</i> <i>TWY A, B lights: edge lights, flashing RWY Guard Lights (RGL).</i>
3	Stopp-tuled <i>Stop bars</i>	Ei ole <i>NIL</i>
4	Märkused <i>Remarks</i>	Ei ole <i>NIL</i>

EEKA AD 2.14 LÄHENEMIS- JA RAJATULED

EEKA AD 2.14 APPROACH AND RUNWAY LIGHTING

Muudetud PAPI tuled asukoht, nurk, MEHT ja lähenemistulede pikkus rajale 32.

Changed the location of PAPI lights, angle, MEHT and length of approach lights.

Raja tähis <i>RWY Designator</i>	APCH LGT tüüp, <i>APCH LGT Type, LEN, INTST</i>	THR LGT värv, <i>THR LGT Colour, WBAR</i>	VASIS, PAPI (MEHT)	TDZ LGT LEN
1	2	3	4	5
14	Ei ole <i>NIL</i>	Rohelised, LIH <i>Green, LIH</i> Jah <i>Yes</i>	PAPI Vasak 3° <i>Left 3°</i> MEHT 46 ft	Ei ole <i>NIL</i>
32	PALS-1 900 m; LIH	Rohelised, LIH <i>Green, LIH</i> Jah <i>Yes</i>	PAPI Vasak 3° <i>Left 3°</i> MEHT 45 ft	Ei ole <i>NIL</i>

RCLL LEN, vahe, värv, Spacing, Colour, INTST	REDL LEN, vahe, värv, Spacing, Colour, INTST	RENL, värv, RENL, Colour, WBAR	STWL LEN (m), värv Colour	Märkused Remarks
6	7	8	9	10
Ei ole <i>NIL</i>	1520 m, 60 m W; last 480 m Y; LIH	Punased, LIH <i>Red, LIH</i> -	Ei ole <i>NIL</i>	Ei ole <i>NIL</i>
Ei ole <i>NIL</i>	1520 m, 60 m; 240 m R; 880 m W; last 400 m Y; LIH	Punased, LIH <i>Red, LIH</i> -	Ei ole <i>NIL</i>	Nihutatud lävi 240 m <i>Displaced THR</i> 240 m

EEKA AD 2.22 LENNUPROTSEDUURID**EEKA AD 2.22 FLIGHT PROCEDURES****1 Lähenemisprotseduurid****1 Approach Procedures****1.1 EEKA NDB 14****1.1 EEKA NDB 14**

Kontrollpunkt Fix	Radiaal ja kaugus Radial and distance	Koordinaadid Coordinates
OZ L IAF	-	585725.6N 0225218.8E
O L	-	585847.9N 0225039.5E
FAF	5.5 NM KR D	590407.3N 0224356.4E

1.2 EEKA NDB 32**1.2 EEKA NDB 32**

Kontrollpunkt Fix	Radiaal ja kaugus Radial and distance	Koordinaadid Coordinates
OZ L IAF	-	585725.6N 0225218.8E
FAF	5.5 NM KR D	585451.8N 0225531.8E

4 Täiendav info

Infot muudatuste kohta saab telefonil 463 1002 või 5354 3259 lennujaama tööajal.

Võimalikud muudatused AIP Lisale avaldatakse NOTAM-iga.

4 Additional Information

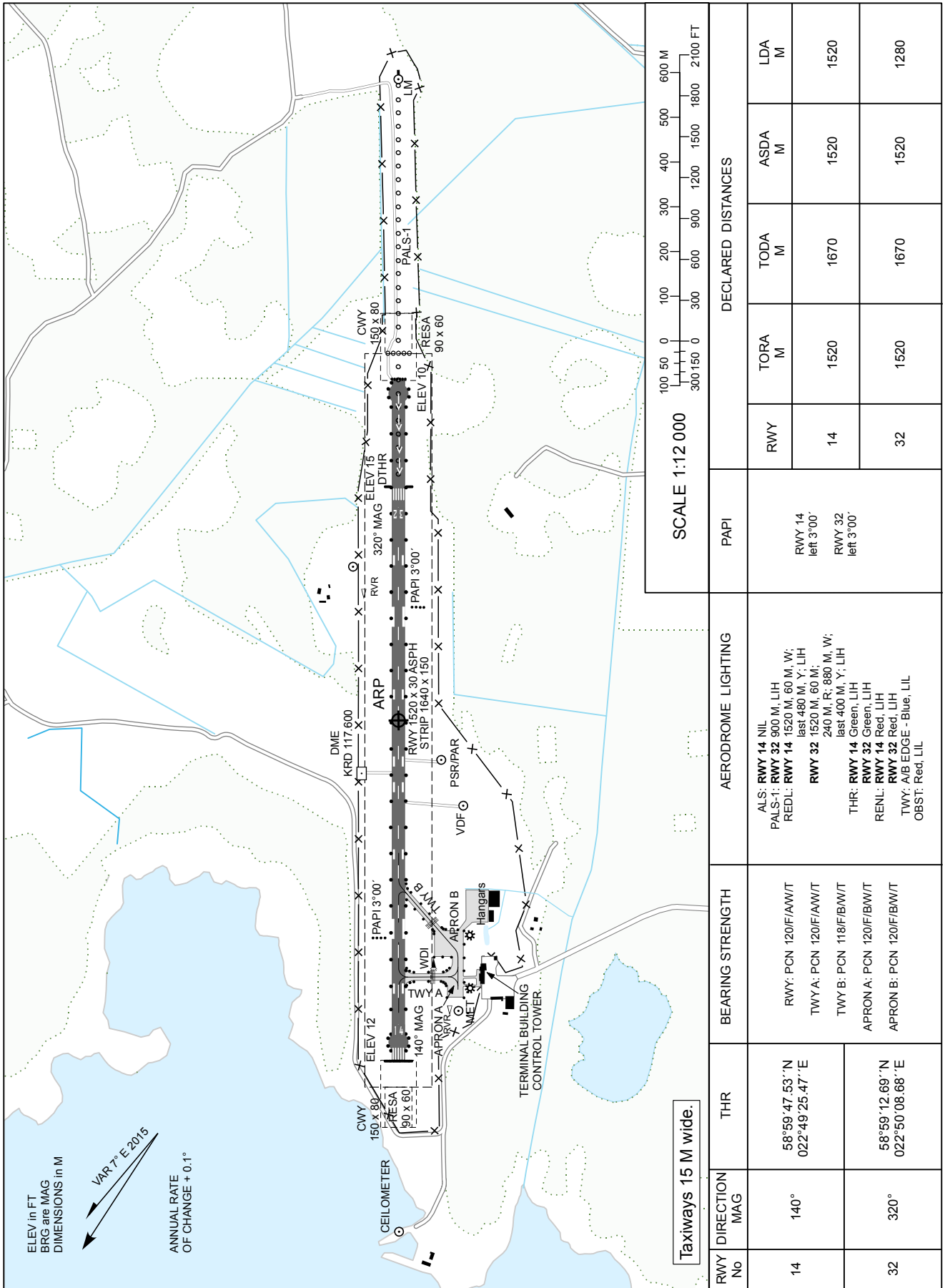
Information about the changes is available by phone +372 463 1002 or +372 5354 3259 during aerodrome operational hours.

Possible changes to AIP SUP will be published by NOTAM.

5 Kaardid**5 Charts****EEKA AD 2.24 KÄRDLA LENNUVÄLJA KAARDID****EEKA AD 2.24 CHARTS RELATED TO THE KÄRDLA AERODROME**

Kaardi nimetus Name of chart	Leht Page
Lennuväljakaart - ICAO <i>Aerodrome Chart - ICAO</i>	Lisa 1 <i>Appendix 1</i>
Instrumentaallähenemiskaart - ICAO - EEKA NDB 14 <i>Instrument Approach Chart - ICAO - EEKA NDB 14</i>	Lisa 2 <i>Appendix 2</i>
Instrumentaallähenemiskaart - ICAO - EEKA NDB 32 <i>Instrument Approach Chart - ICAO - EEKA NDB 32</i>	Lisa 3 <i>Appendix 3</i>
Maandumiskaart <i>Landing Chart</i>	Lisa 4 <i>Appendix 4</i>

TÜHJAKS JÄETUD
PAGE INTENTIONALLY LEFT BLANK



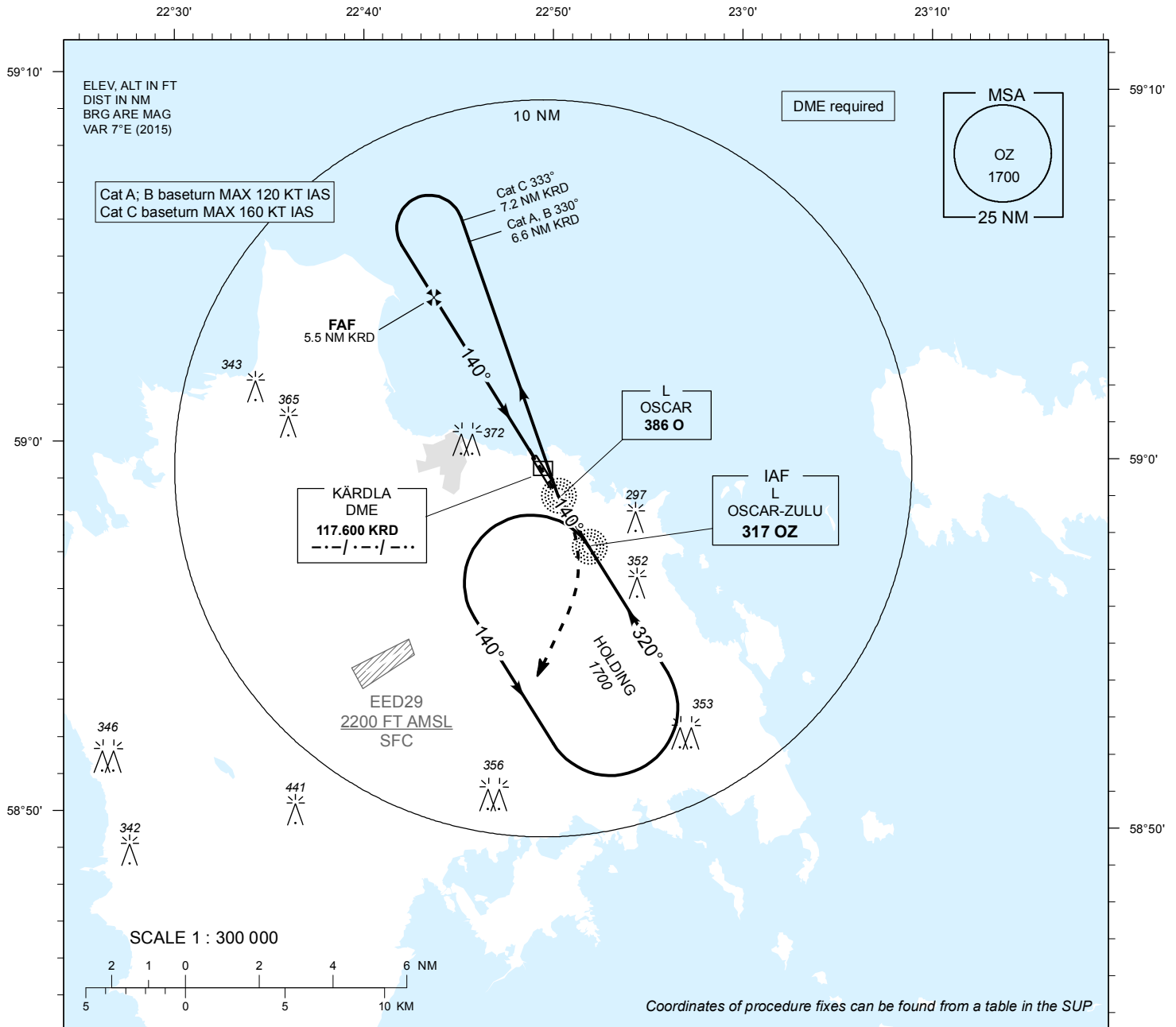
TÜHJAKS JÄETUD
PAGE INTENTIONALLY LEFT BLANK

INSTRUMENT APPROACH CHART - ICAO

AD ELEV 18 FT
HEIGHTS RELATED TO
THR RWY 14 ELEV 12 FT

INFORMATION 133.400

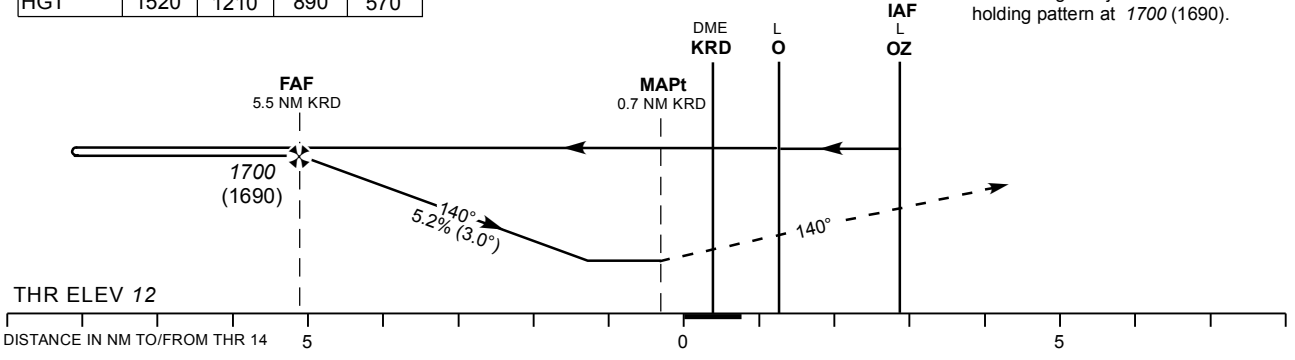
KÄRDLA (EKA)
NDB RWY 14
(Cat A;B;C)



DME KR D	DME 5	DME 4	DME 3	DME 2
ALT	1530	1220	900	580
HGT	1520	1210	890	570

TRANSITION ALT 5000

MISSED APPROACH
Climb on track 140° to 500 (490)
and turn right to join L 317 OZ
holding pattern at 1700 (1690).



Timing from table not authorized for defining the MAPt.

OCA (H)	A	B	C	KT	90	100	120	140	160	
Straight-in-Approach	440 (430)			FAF-MAPt 4.9 NM	MIN:SEC	3:16	2:56	2:27	2:06	1:50
Circling (E of AD only)	420 (410)	510 (500)	750 (740)	Rate of descent	FT / MIN	475	525	630	740	840

TÜHJAKS JÄETUD
PAGE INTENTIONALLY LEFT BLANK

**INSTRUMENT
APPROACH
CHART - ICAO**

AD ELEV 18 FT
HEIGHTS RELATED TO
THR RWY 32 ELEV 15 FT

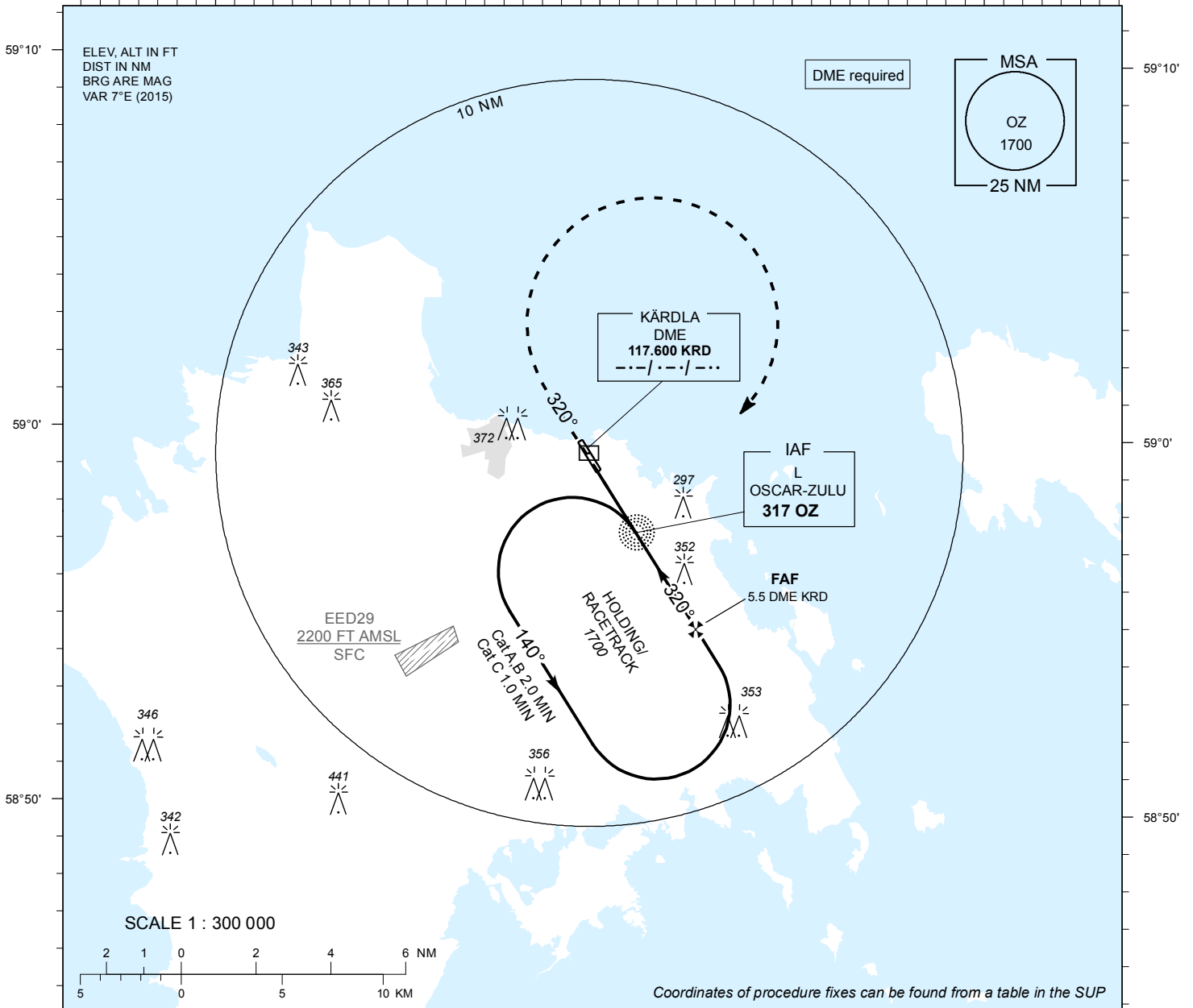
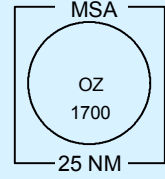
INFORMATION 133.400

KÄRDLA (EEKA)
NDB RWY 32
(Cat A;B;C)

22°30' 22°40' 22°50' 23°0' 23°10'

ELEV, ALT IN FT
DIST IN NM
BRG ARE MAG
VAR 7°E (2015)

DME required



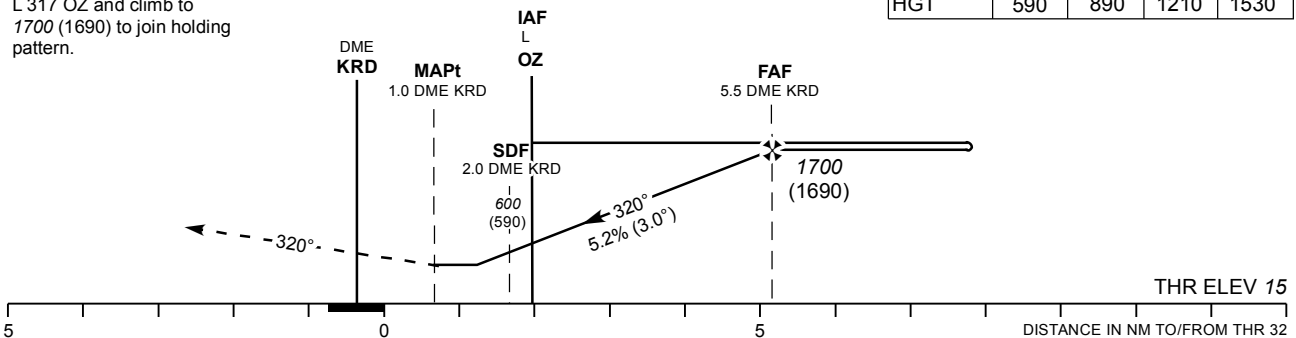
Coordinates of procedure fixes can be found from a table in the SUP

MISSED APPROACH

Climb on track 320° to 600 (590) then turn right to L 317 OZ and climb to 1700 (1690) to join holding pattern.

TRANSITION ALT 5000

DME KRD	DME 2	DME 3	DME 4	DME 5
ALT	600	900	1220	1540
HGT	590	890	1210	1530



OCA (H)	A	B	C	Timing from table not authorized for defining the MAPt.						
Straight-in-Approach+SDF	310 (300)			KT	90	100	120	140	160	
Straight-in-Approach	600 (590)			FAF-MAPT 4.5 NM	MIN:SEC	3:00	2:42	2:15	1:56	1:41
Circling (E of AD only)	420 (410)	510 (500)	750 (740)	Rate of descent	FT / MIN	475	525	630	740	840

TÜHJAKS JÄETUD
PAGE INTENTIONALLY LEFT BLANK

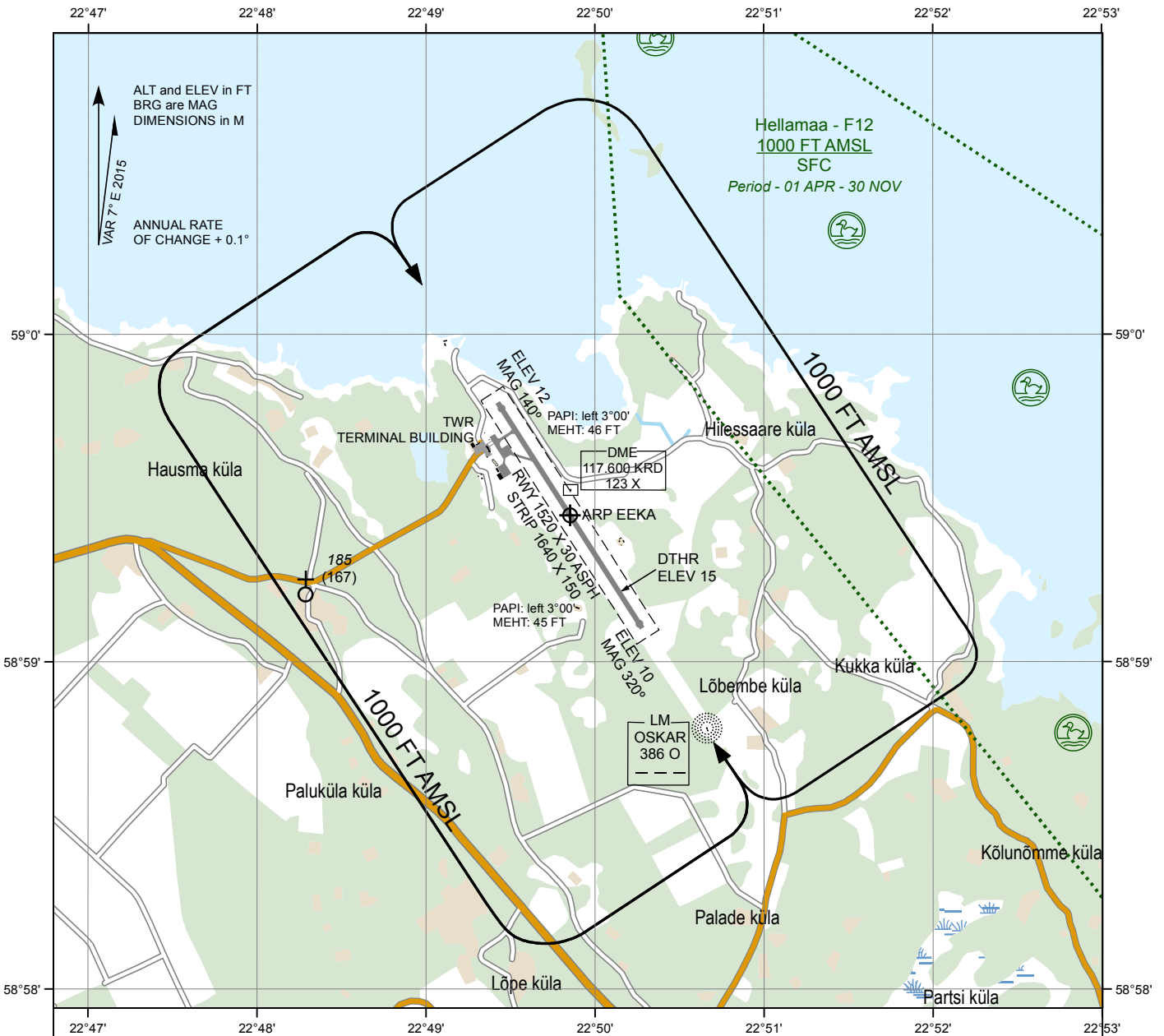
**LANDING
CHART**

58°59'27''N
022°49'51''E

ELEV 18 FT
HEIGHTS RELATED
TO AD ELEV

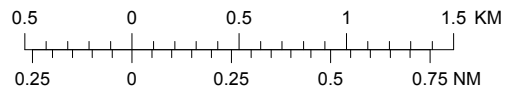
INFORMATION 133.400

KÄRDLA



Sensitive fauna area
Avoid flying below upper limit

SCALE 1:35 000



AERODROME LIGHTING

ALS: RWY 14	NIL
PALS-1: RWY 32	900 M; LIH
REDL: RWY 14	W; last 480M Y; LIH
RWY 32	first 240M R; 880M W; last 400M Y; LIH
PAPI: RWY 14	Left 3°00'
RWY 32	Left 3°00'
THR: RWY 14/32	G LIH
RENL: RWY 14/32	R LIH
TWY: A/B	EDGE B LIL
OBST:	R LIH

GROUND SERVICES*

CUST, IMG
MET
Fuel: JET A1, AVGAS 100LL
* Operational hours: see AIP, EEKA AD 2.3

LDA RWY 14 1520 M
LDA RWY 32 1280 M

Topography © Estonian Land Board

TÜHJAKS JÄETUD
PAGE INTENTIONALLY LEFT BLANK