

**Kontakt / Contact**

Address: Lennuliiklusteeninduse  
Aktiaselts  
Lennuinfo osakond  
Kanali põik 3  
Rae küla, Rae vald  
10112 Harjumaa  
Estonia  
Tel: +372 625 8323  
Faks: +372 625 8200  
AFS: EETNYOYX  
Email: [aip@eans.ee](mailto:aip@eans.ee)  
URL: [aim.eans.ee](http://aim.eans.ee)

**AIP Supplement for Estonia**

**AIRAC**  
**AIP Lisa / AIP SUP**  
**11/2018**  
**Kehtiv alates**  
**Effective from**  
**16 AUG 2018**  
**kuni / to 12 SEP 2018**  
**Avaldatud**  
**Published on**  
**05 JUL 2018**

## Tartu lennuvälja uue instrumentaallähenemise protseduuri EETU ILS Z rajasuunale 26 testimine

## Flight Trials of Tartu Airport New Instru- ment Approach Procedure EETU ILS Z for RWY 26

See peatükk täiendab järgmist AIP-i osa: AD 2 EETU.

This section supplements the following portion of the AIP:  
AD 2 EETU.

See AIRAC AIP Lisa sisaldab uut instrumentaallähenemise protseduuri EETU ILS Z, mida testitakse Tartu lennuvälja rajale 26.

This AIRAC AIP SUP contains new instrument approach procedure EETU ILS Z, which will be tested at Tartu Airport RWY 26.

See AIRAC AIP Lisa muudab ka AIP-is oleva instrumentaallähenemise protseduuri nime EETU ILS or LOC RWY 26 nimeks EETU ILS Y or LOC RWY 26. Protseduur ei muutu.

This AIRAC AIP SUP also changes the name of the instrument approach procedure in AIP from EETU ILS or LOC RWY 26 to EETU ILS Y or LOC RWY 26. Procedure shall remain the same.

### 1 Periood

Testlende teostatakse ajavahemikul **16. august 2018 kuni 12. september 2018.**

### 1 Period

Flight trials are performed during the period from **16 AUG 2018 to 12 SEP 2018.**

### 2 Lähenemisprotseduuri testimine

Käesolevate testlendude eesmärk on veenduda, et lähenemisprotseduur on kasutatav ja ohutu lendamiseks.

### 2 Flight Trial of Approach Procedure

The purpose of flight trials is to verify that the approach procedure is usable and safe for flying.

Uue ILS Z lähenemisprotseduuri testlende on lubatud teostada ainult volitatud ettevõtte protseduuri valideerimise eesmärkidel. Testimistulemused dokumenteeritakse lennuki meeskonna poolt.

The flight trials of new ILS Z approach procedure are only allowed to be performed by authorised companies for the purpose of validating the procedure. Trial results will be documented by flight crew.

Protseduur on välja töötatud vastavalt kehtivatele ICAO juhendmaterjalidele ja dokumendile PANS-OPS Doc 8168. ILS Z RWY 26 protseduuri alg- ja katkestatud lähenemine on disainitud kasutades RNP APCH kriteeriume ning nõuavad GNSS signaali.

The procedure has been designed according to current ICAO guidelines and PANS-OPS Doc 8168. ILS Z RWY 26 procedures initial and missed approach is designed using RNP APCH criteria and require GNSS signal.

Täiendavat infot GNSS alg- ja katkestatud lähenemisega ILS protseduuridest leiab ICAO juhendmaterjalidest ja dokumendist PANS-OPS Doc 8168, Vol I.

Detailed information on GNSS initial and missed approach can be found in the ICAO guidelines and PANS-OPS Doc 8168, Vol I.

Testlende teostavate õhusõidukite pilootidel on, enne ILS Z RWY 26 lähenemisprotseduuri alustamist ja kogu protseduuri kasutamise vältel, kohustus veenduda asjaolus, et õhusõiduki pardal on Tartu lennuväljal hetkel kehtiv QNH.

The aircraft pilots conducting the trial flights shall ensure the aircraft uses the latest QNH of Tartu Airport before and during the ILS Z RWY 26 approach procedure.

Peale testlendude edukat läbiviimist avaldatakse ILS Z RWY 26 lähenemisprotseduur AIP-is vastavalt AIRAC tsüklile.

After the successful completion of flight trials, ILS Z RWY 26 approach procedure will be published in the AIP according to the AIRAC cycle.

### 3 EETU ILS Y or LOC RWY 26

See instrumentaallähenemise protseduur on kasutusel õhusõidukitele, kes ei teosta testlende.

### 3 EETU ILS Y or LOC RWY 26

This instrument approach procedure is for aircraft not performing the flight trials.

Kontrollpunkt <i>Fix</i>	Radiaal ja kaugus <i>Radial and distance</i>	Koordinaadid <i>Coordinates</i>
UM LO IAF	-	581831.0N 0264607.0E
IF DIPSI	8.5 NM IUM	581840.0N 0265810.0E
IF (LOC) ABSAK	10.6 NM IUM	581843.0N 0270210.0E
FAF (LOC) UNESU	5.6 NM IUM	581837.0N 0265241.0E
FAP SOBRU	5.4 NM IUM	581836.0N 0265225.0E

### 4 EETU ILS Z RWY 26 – kodeerimine

### 4 EETU ILS Z RWY 26 – Coding

#### 4.1 BODSE alglähenemine ILS Z RWY 26

#### 4.1 BODSE INITIAL APP ILS Z RWY 26

PROC ID	Navigation specification	P/ T	WPT Name	Type	Flyover	Course ° T	Course ° MAG	Distance NM	Turn Direction	Altitude ft	MAX IAS kt
BODSE	RNP APCH	IF	BODSE	IAF	-	-	-	-	-	+3000	230
		TF	ERULI	IF	-	358.8	348.8	5	Left	+2000	230

#### 4.2 NUKDU alglähenemine ILS Z RWY 26

#### 4.2 NUKDU INITIAL APP ILS Z RWY 26

PROC ID	Navigation specification	P/ T	WPT Name	Type	Flyover	Course ° T	Course ° MAG	Distance NM	Turn Direction	Altitude ft	MAX IAS kt
NUKDU	RNP APCH	IF	NUKDU	IAF	-	-	-	-	-	+3000	230
		TF	ERULI	IF	-	178.7	168.7	5	Right	+2000	230

#### 4.3 ILS Z RWY 26 - teekonnapunktide loetelu

#### 4.3 ILS Z RWY 26 - Waypoint List

WPT Name	Coordinates	Distance from Navaid
NUKDU	582342.4N 0270203.4E	-
BODSE	581343.9N 0270228.2E	-
ERULI	581843.0N 0270216.0E	10.6 NM IUM
FAP	581835.7N 0265223.3E	5.4 NM IUM

#### 4.4 Ootetsoonid

#### 4.4 Holdings

ID	INBD TR ° T	INBD MAG °	Turn direction	MAX IAS kt	MNM HLDG LVL ft	Time MIN	Distance NM
NIVER	178.1	168	Left	230	2000	1	-
ERULI	178.7	169	Right	230	2000	1	-

### 5 Muu

Võimalikud muudatused AIRAC AIP Lisale avaldatakse NOTAM-iga.

### 5 Other

Possible changes to AIRAC AIP SUP will be published by NOTAM.

### 6 Lisad

### 6 Appendixes

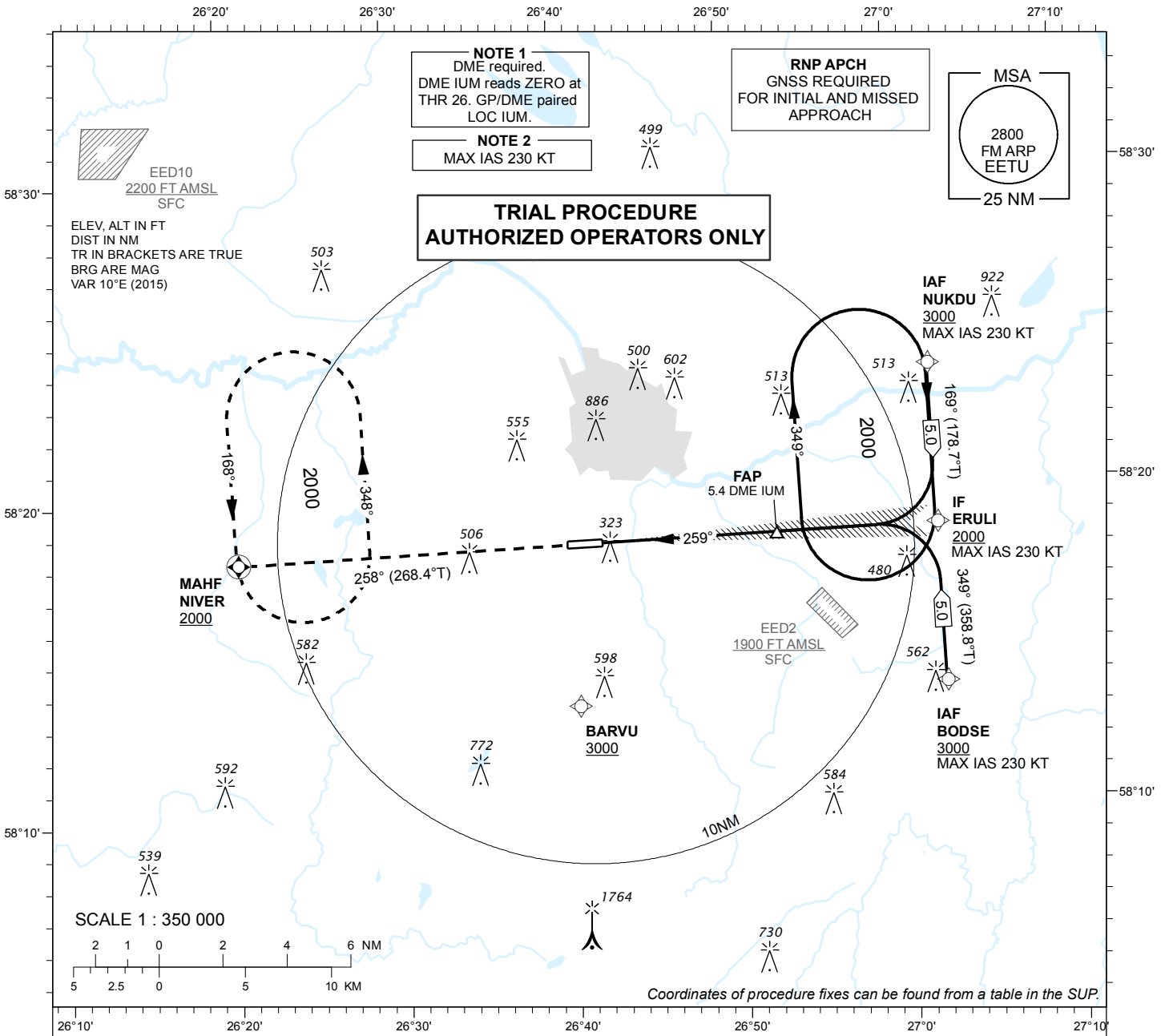
Kaardi nimetus <i>Name of chart</i>	Leht <i>Page</i>
Instrumentaallähenemiskaart - ICAO - EETU ILS Z RWY 26 <i>Instrument Approach Chart - ICAO - EETU ILS Z RWY 26</i>	Lisa 1 <i>Appendix 1</i>
Instrumentaallähenemiskaart - ICAO - EETU ILS Y or LOC RWY 26 <i>Instrument Approach Chart - ICAO - EETU ILS Y or LOC RWY 26</i>	Lisa 2 <i>Appendix 2</i>

**INSTRUMENT  
APPROACH  
CHART - ICAO**

AD ELEV **220 FT**  
HEIGHTS RELATED TO  
THR RWY 26 ELEV **192 FT**

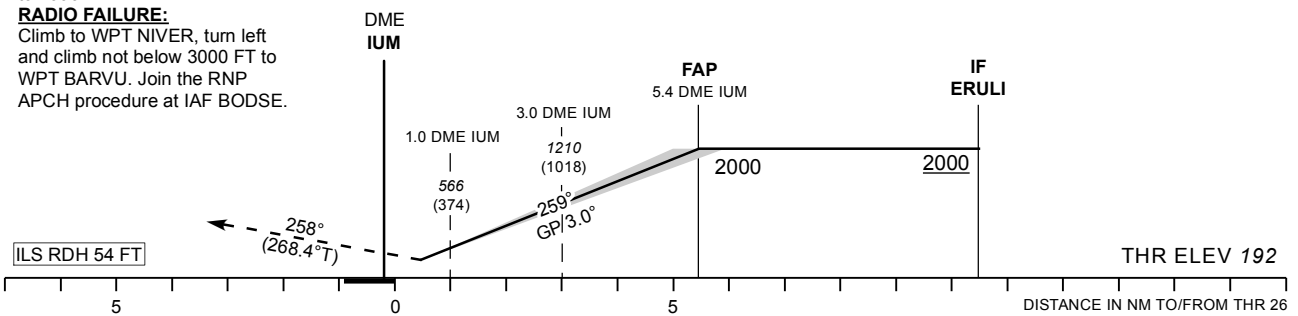
TWR 133.900  
ATIS 123.125 / TEL: +372 730 9212

**TARTU (EETU)**  
**ILS Z RWY 26**  
(Cat A;B;C)



**MISSED APPROACH:**  
Climb on track 258° to NIVER.  
Enter NIVER holding climbing  
to 2000 FT.  
**RADIO FAILURE:**  
Climb to WPT NIVER, turn left  
and climb not below 3000 FT to  
WPT BARVU. Join the RNP  
APCH procedure at IAF BODSE.

**TRANSITION ALT 5000**



CHANGES: new IAP

OCA (H)	A	B	C		KT	90	100	120	140	160
Straight - in Approach	417 (225)	429 (237)	437 (245)	FAP-THR 5.4 NM	MIN:SEC	3:37	3:15	2:43	2:20	2:02
Circling (S of AD only)	630 (410)	730 (510)	900 (680)	Rate of descent	FT / MIN	480	535	640	745	850

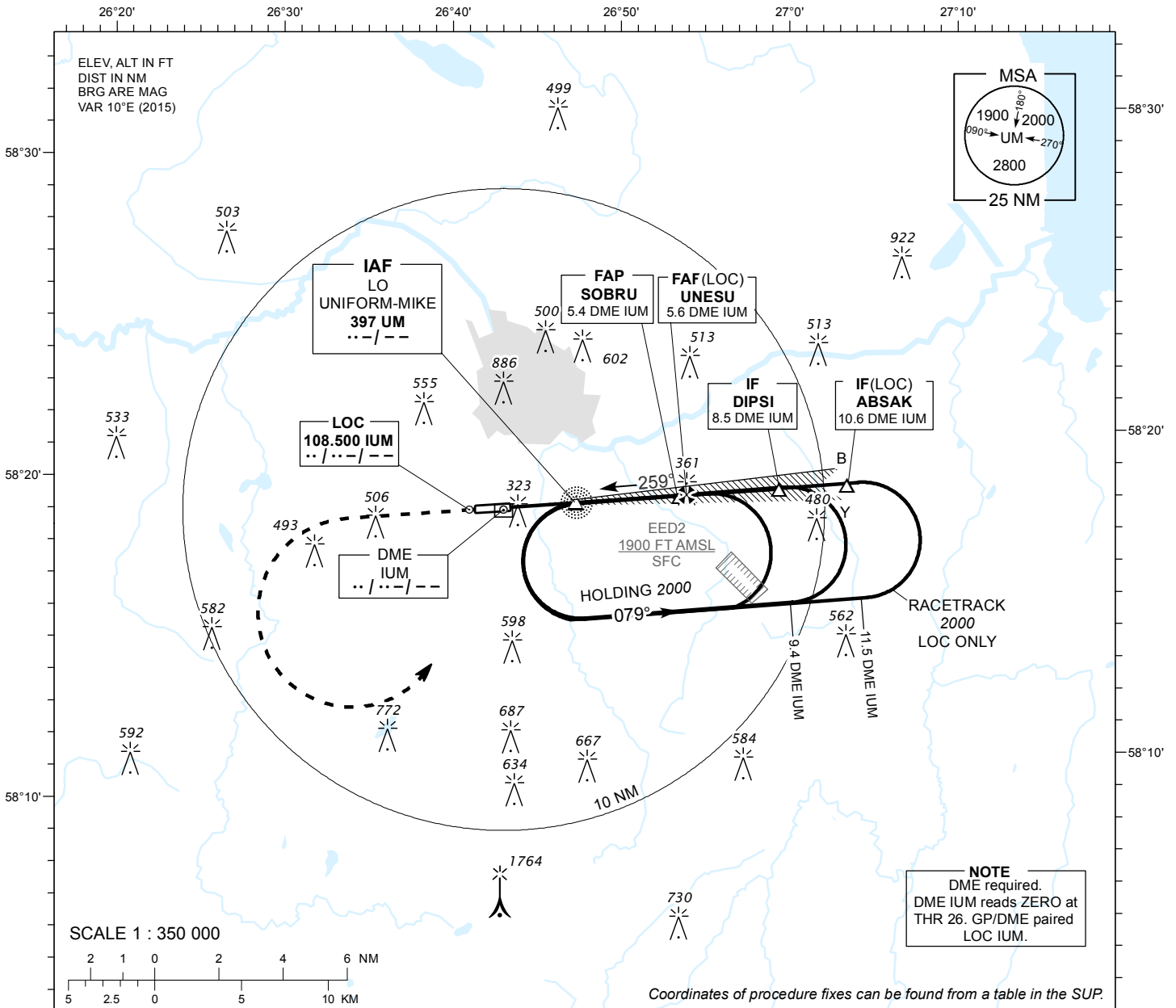
TÜHJAKS JÄETUD  
*PAGE INTENTIONALLY LEFT BLANK*

**INSTRUMENT  
APPROACH  
CHART - ICAO**

AD ELEV 220 FT  
HEIGHTS RELATED TO  
THR RWY 26 ELEV 192 FT

TWR 133.900  
ATIS 123.125 / TEL: +372 730 9212

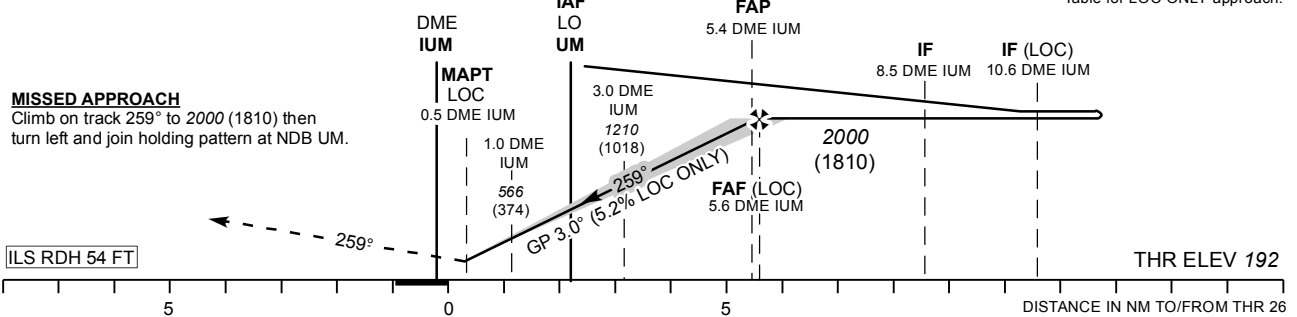
**TARTU (EETU)**  
**ILS Y or LOC RWY 26**  
(Cat A;B;C)



TRANSITION ALT 5000

DME IUM	DME 2	DME 3	DME 4	DME 5
ALT	880	1200	1520	1800
HGT	(690)	(1010)	(1330)	(1610)

Table for LOC ONLY approach.



CHANGES: procedure name

OCA (H)		A	B	C	Timing not authorized for defining the MAPT.						
Straight-in Approach	CAT I	404 (212)	416 (224)	424 (232)	GS	KT	90	100	120	140	160
	LOC ONLY	540 (350)			FAF-MAPT 5.1 NM	MIN:SEC	3:24	3:04	2:33	2:11	1:55
Circling (S of AD only)		630 (410)	730 (510)	900 (680)	Rate of descent	FT / MIN	475	530	635	740	850

TÜHJAKS JÄETUD  
*PAGE INTENTIONALLY LEFT BLANK*